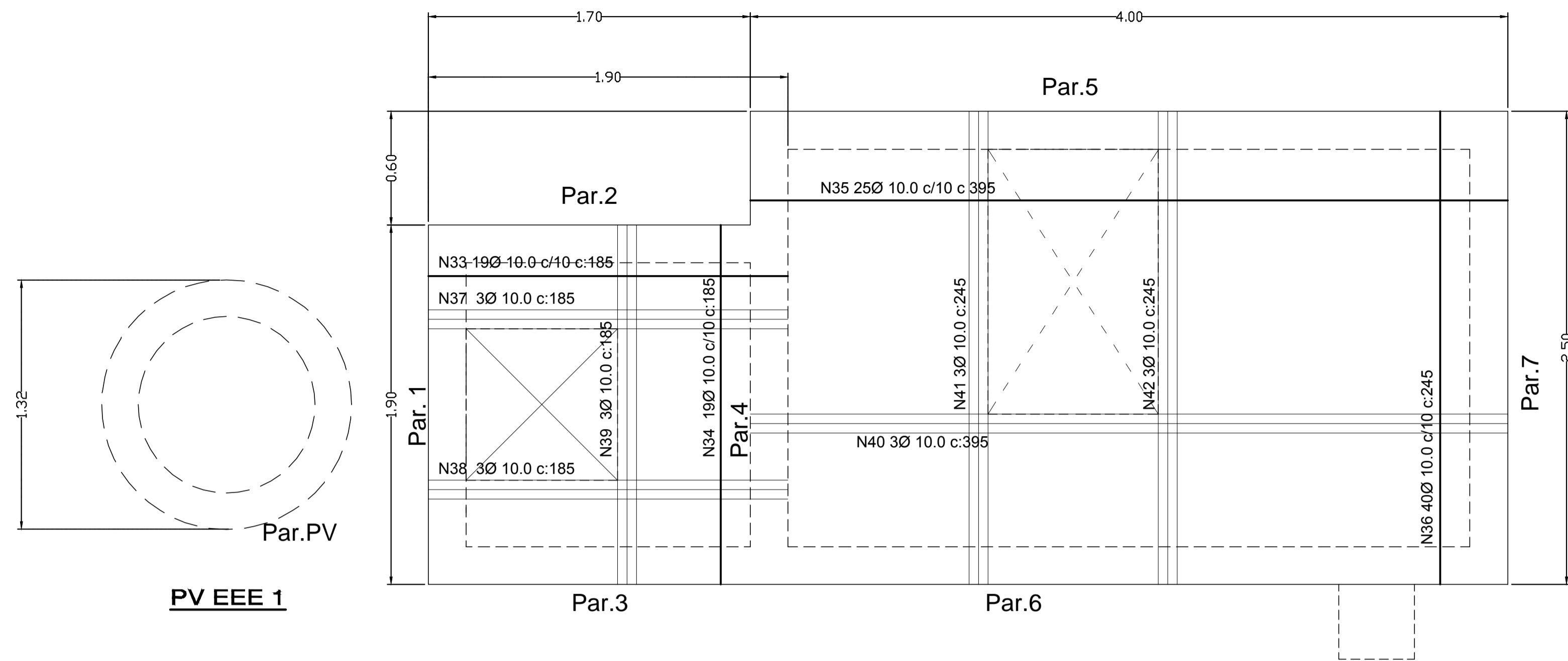
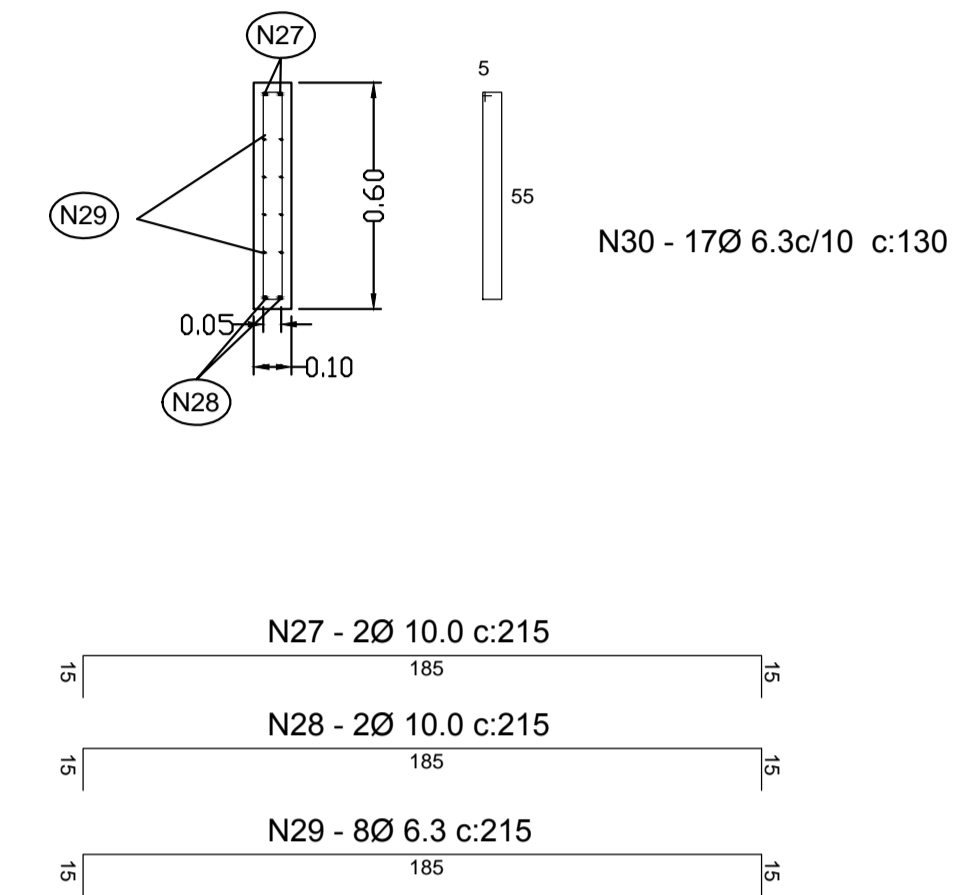


LAJE SUPERIOR - ESTAÇÃO ELEVATÓRIA DE ESGOTOS 01
(H = 10 cm)

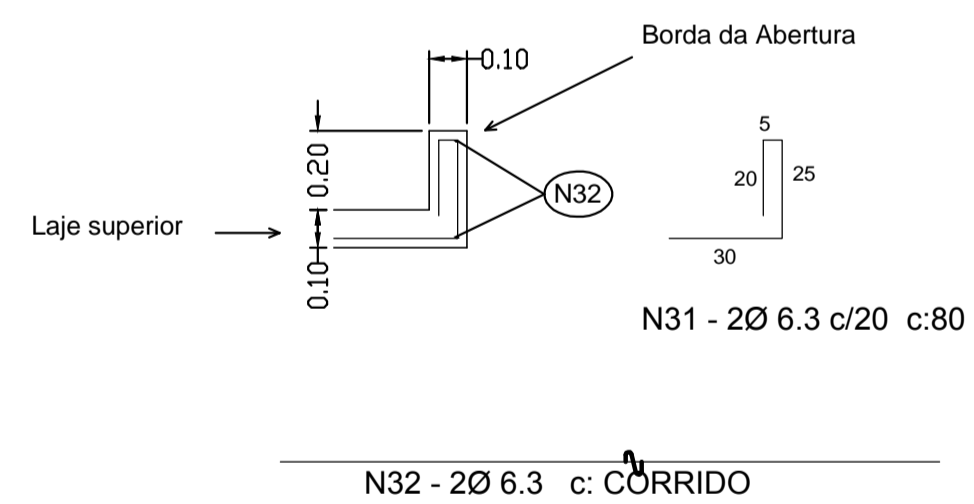


PLANTA -SUPERIOR

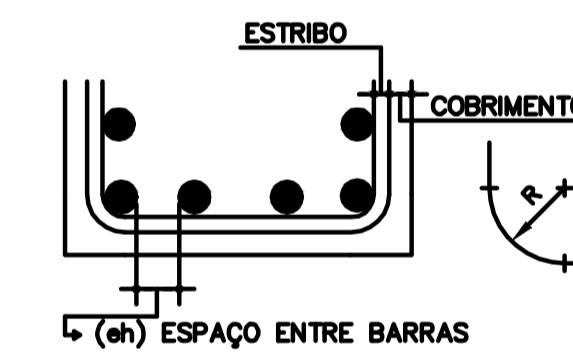
Base da Testeira (10x60x190)



Detalhe genérico da aberturas da laje superior



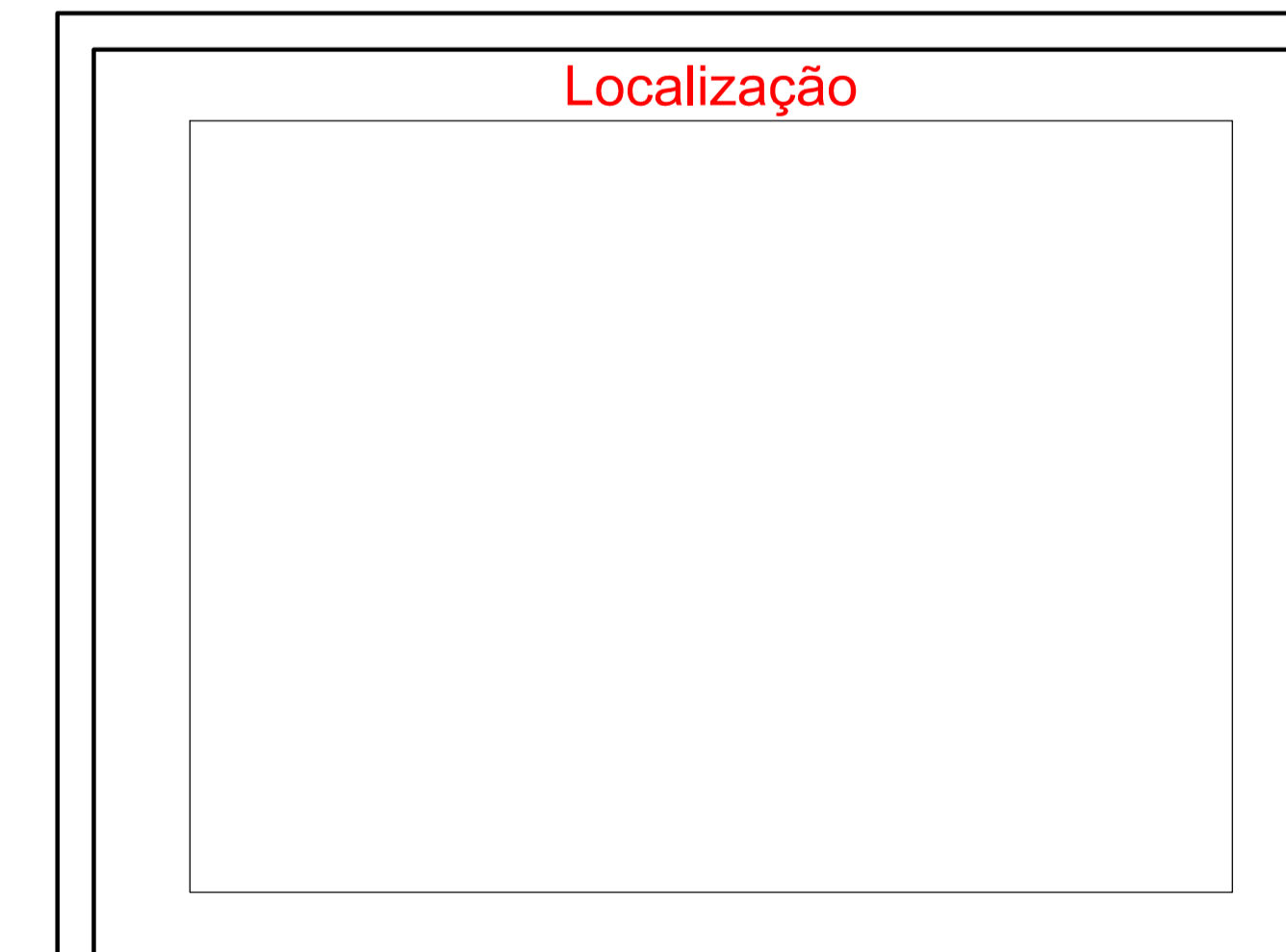
PEÇA	BITOLA	Nº PEÇAS	Nº DE BARRAS	Compr. Unit.(cm)	Compr. Final (m)
N1	10	2	13	100	26,00
N2	10	2	13	100	26,00
N3	10	2	17	215	73,10
N4	10	2	17	215	73,10
N5	10	2	25	425	212,50
N6	10	2	40	275	220,00
N7	10	1	3	340	10,20
N8	12,5	1	4	340	13,60
N9	6,3	1	16	340	54,40
N10	10	2	31	210	130,20
N11	10	1	3	215	6,45
N12	12,5	1	4	215	8,60
N13	6,3	1	28	215	60,20
N14	10	2	31	330	204,60
N15	10	1	3	275	8,25
N16	12,5	1	4	275	11,00
N17	6,3	1	28	275	77,00
N18	10	2	25	330	165,00
N19	10	1	3	425	12,75
N20	12,5	1	4	425	17,00
N21	6,3	1	28	425	119,00
N22	10	2	40	330	264,00
N23	10	1	2	215	4,30
N24	10	1	2	215	4,30
N25	6,3	1	14	215	30,10
N26	6,3	1	17	180	30,60
N27	10	1	2	215	4,30
N28	10	1	2	215	4,30
N29	6,3	1	8	215	17,20
N30	6,3	1	17	130	22,10
N31	6,3	1	34	80	27,20
N32	6,3	1	2	670	13,40
N33	10	1	19	185	35,15
N34	10	1	19	185	35,15
N35	10	1	25	395	98,75
N36	10	1	40	245	98,00
N37	10	1	3	185	5,55
N38	10	1	3	185	5,55
N39	10	1	3	185	5,55
N40	10	1	3	395	11,85
N41	10	1	3	245	7,35
N42	10	1	3	245	7,35



COEF. DE SEGURANÇA: AÇO.....1.15
CONCRETO.....1.40

DIÂMETRO RAIO (R)	#12.5	#16	#20	#25	#30
eh >= DIÂMETRO DAS BARRAS	10	13	16	20	26
eh >= 2cm					

QUANTITATIVOS		
AÇO	BITOLA	Kg
CA 50	6.3 mm	
CA 50	10.0 mm	
CA 50	12.5 mm	
TOTAL		kg



Obs:

SECRETARIA PLANEJAMENTO	DEPARTAMENTO PROJETOS
ESCALA 1:50	DATA 10/07/2014
VISTO JUCA	DESENHO JUCA
FOLHA/TOTAL 02/02	

Prefeitura do Município de Jaguariúna
Rua Alfredo Bueno, 1235 - Centro - Jaguariúna-SP - CEP 13820-000-Fone: (019) 3867 9700-Fax (019) 3867 2856

**Terras da Capela de Santo Antonio
EEE-1
Armação**

ARQUIVO: ARQUIVO