

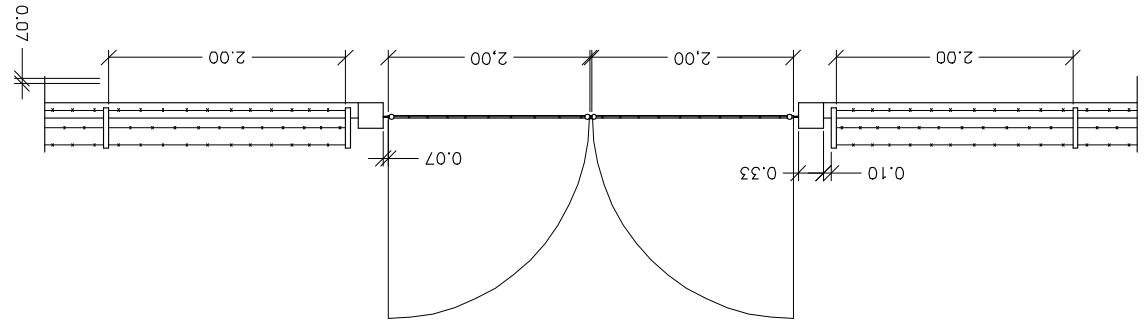
DESENHOS DE REFERENCIA		N.º	REVISÃO	DATA DES.	VERIF.	APROV.	VISTO	ANALISADO	PROJETISTA	ENGR. EVARILDO	ESCALA	FOLHA	PROTÓCOLO / REQUERENTE	REV.
		00	Emissão inicial para Análise	DEZ/06							1:75	17	ESTações ELEVatórias DE ESGOTOS	00
													ALAMBRADO PARA ÁREA DAS	
													PROJETO EXECUTIVO DE ESGOTO	
													Prefeitura do Município de Jaguariúna	

P.M.J.
 VISTO E ACEITO
 ESTA ACEITAÇÃO NÃO
 ISENTA A CONTRATADA DAS
 RESPONSABILIDADES E
 CONDIÇÕES VICIANTES NO
 CONTRATO
 GRN N.º 060120856
 Insp. Téc. Eng. José Evarildo E. Prado

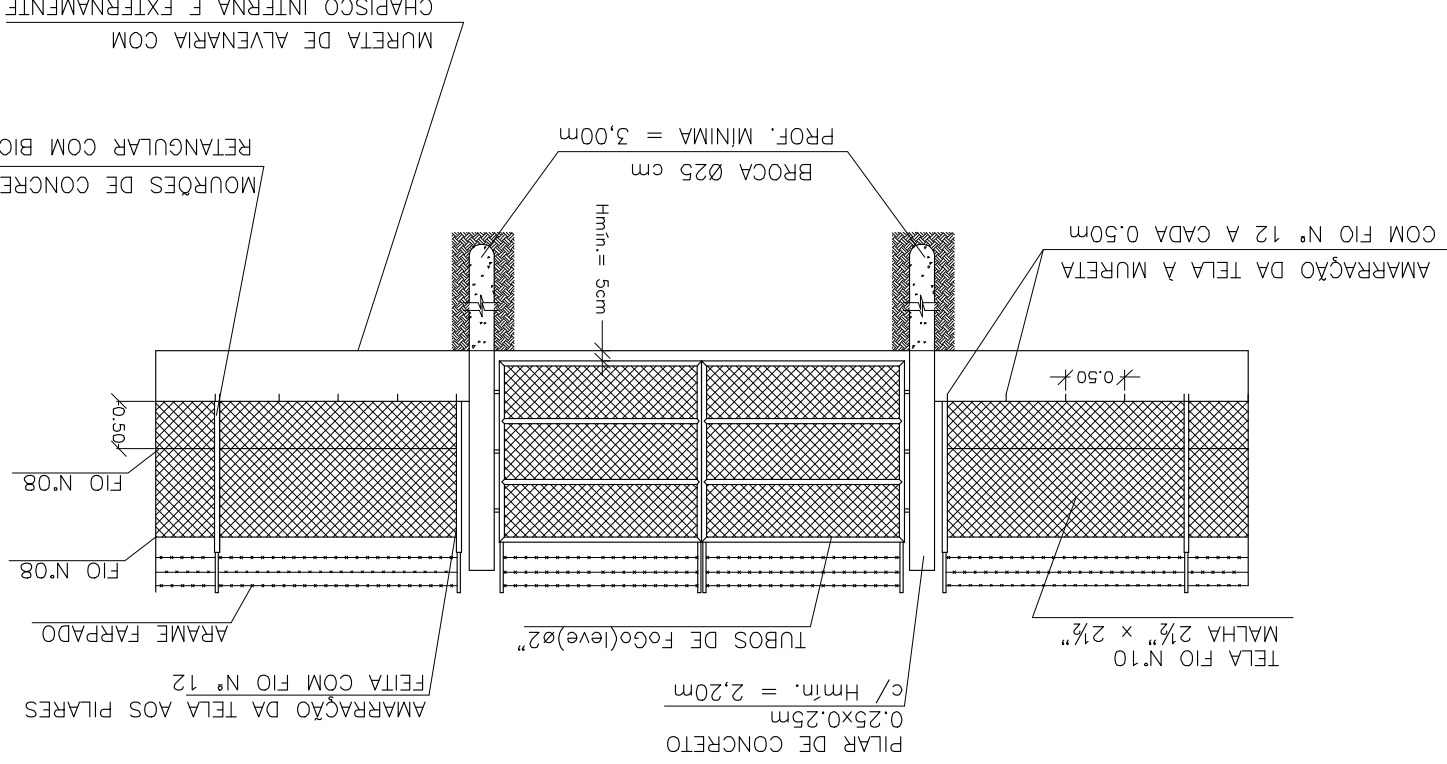
- NOTAS:
- 1- A CRITÉRIO DA FISCALIZAÇÃO A TELA GALVANIZADA PODERÁ SER REVESTIDA OU NÃO EM PVC
 - 2- OS PORTÕES SERÃO EXECUTADOS EM TUBOS DE FERRO GALVANIZADOS TIPO "LEVE"
 - 3- A TELA SERÁ ESTRUTURADA ATRAVÉS DE ARAME/FIO N.º 8, POSICIONADOS CONFORME DESENHO
 - 4- A AMARRAÇÃO DA TELA AOS PILARETES DE CONCRETO E À MURETA, SERÁ FEITA ATRAVÉS DE ARAME/FIO N.º 8, DISTANDO DE 50 cm ENTRE SI
 - 5- O PORTÃO DEVERÁ SER DOTADO DE SISTEMA DE PINOS PARA LUBRIFICAÇÃO E FIXADOS AOS PILARES DE CONCRETO ATRAVÉS DE GRAPAS CONFORME DESENHO
- 6- AS GRAPAS DEVEM SER INSTALADAS NO PILAR NO ATO DE SUA CONCRETAGEM, SENDO RIGOROSAMENTE NIVELADAS, E SOMENTE APÓS A CURA DO CONCRETO O PORTÃO PODERÁ SER SOLDADO ÀS MESMAS
- 7- OS PILARES, PILARETES E MURETA DEVERÃO SER DOTADOS DE FUNDAÇÃO CONFORME DESENHO

- NOTAS:
- 1- A CRITÉRIO DA FISCALIZAÇÃO A TELA GALVANIZADA PODERÁ SER REVESTIDA OU NÃO EM PVC
 - 2- OS PORTÕES SERÃO EXECUTADOS EM TUBOS DE FERRO GALVANIZADOS TIPO "LEVE"
 - 3- A TELA SERÁ ESTRUTURADA ATRAVÉS DE ARAME/FIO N.º 8, POSICIONADOS CONFORME DESENHO
 - 4- A AMARRAÇÃO DA TELA AOS PILARETES DE CONCRETO E À MURETA, SERÁ FEITA ATRAVÉS DE ARAME/FIO N.º 8, DISTANDO DE 50 cm ENTRE SI
 - 5- O PORTÃO DEVERÁ SER DOTADO DE SISTEMA DE PINOS PARA LUBRIFICAÇÃO E FIXADOS AOS PILARES DE CONCRETO ATRAVÉS DE GRAPAS CONFORME DESENHO

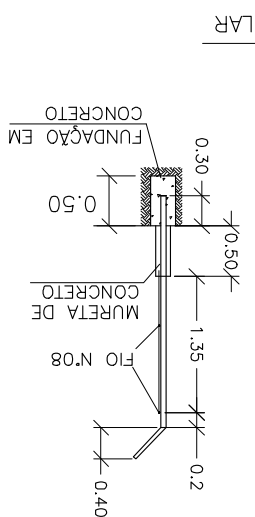
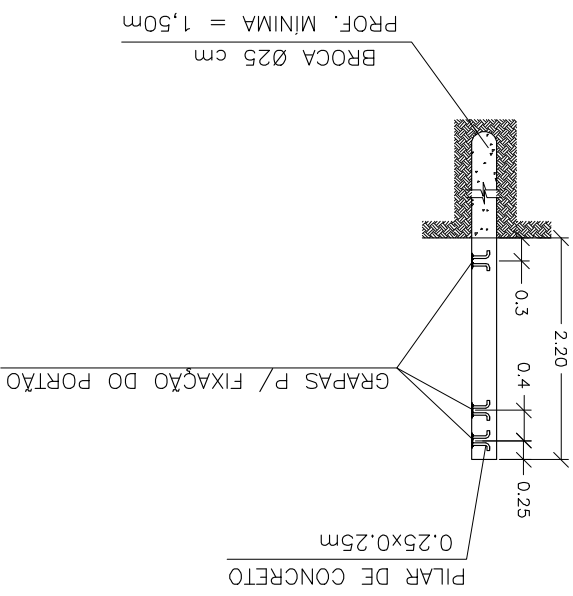
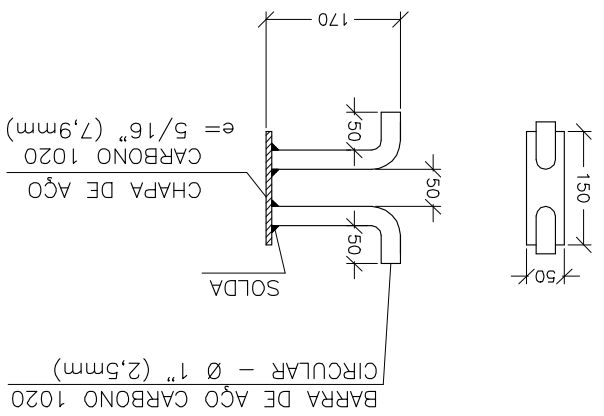
P L A N T A



E L E V A Ç Ã O



GRAPA P/ FIXAÇÃO DO PORTÃO



MOURÕES DE CONCRETO EM SEÇÃO RETANGULAR COM BICO MODELO 3010 OU SIMILAR