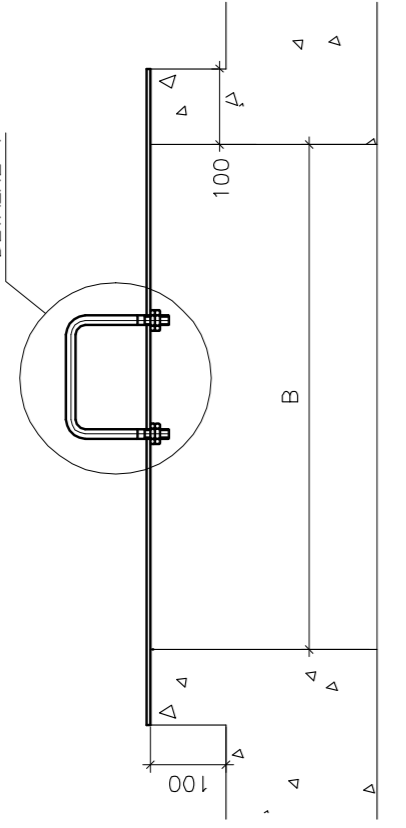


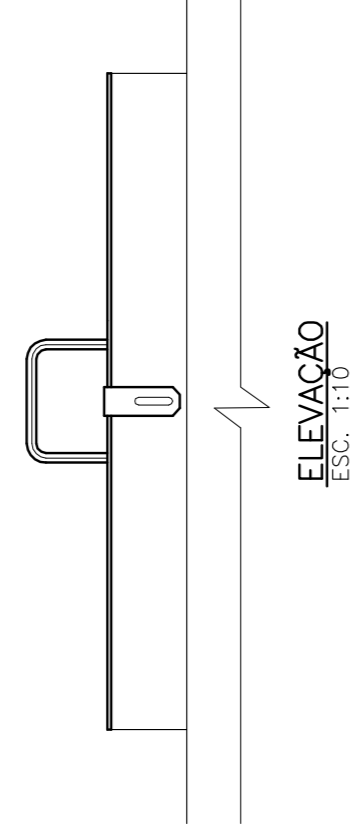
DETALHE 2 e 3

DETALHE 1

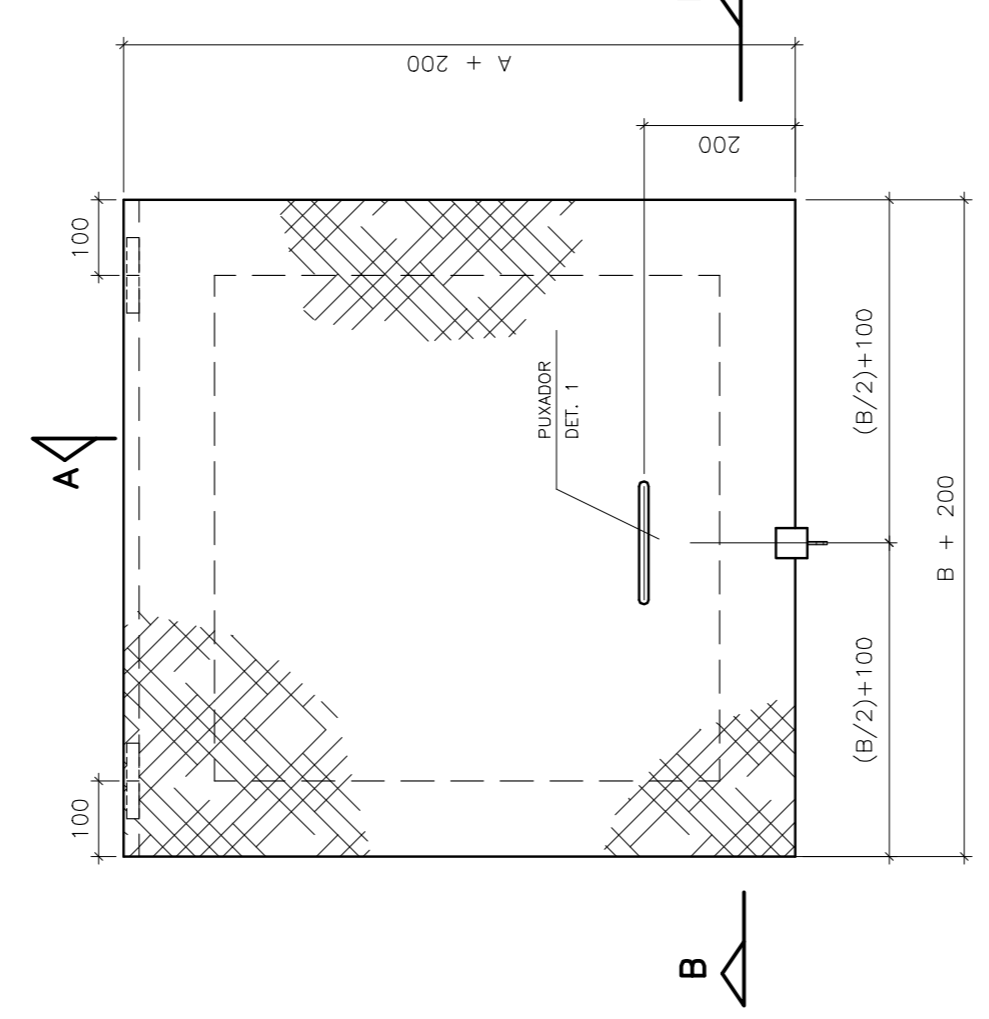
CORTE A-A



CORTE B-B



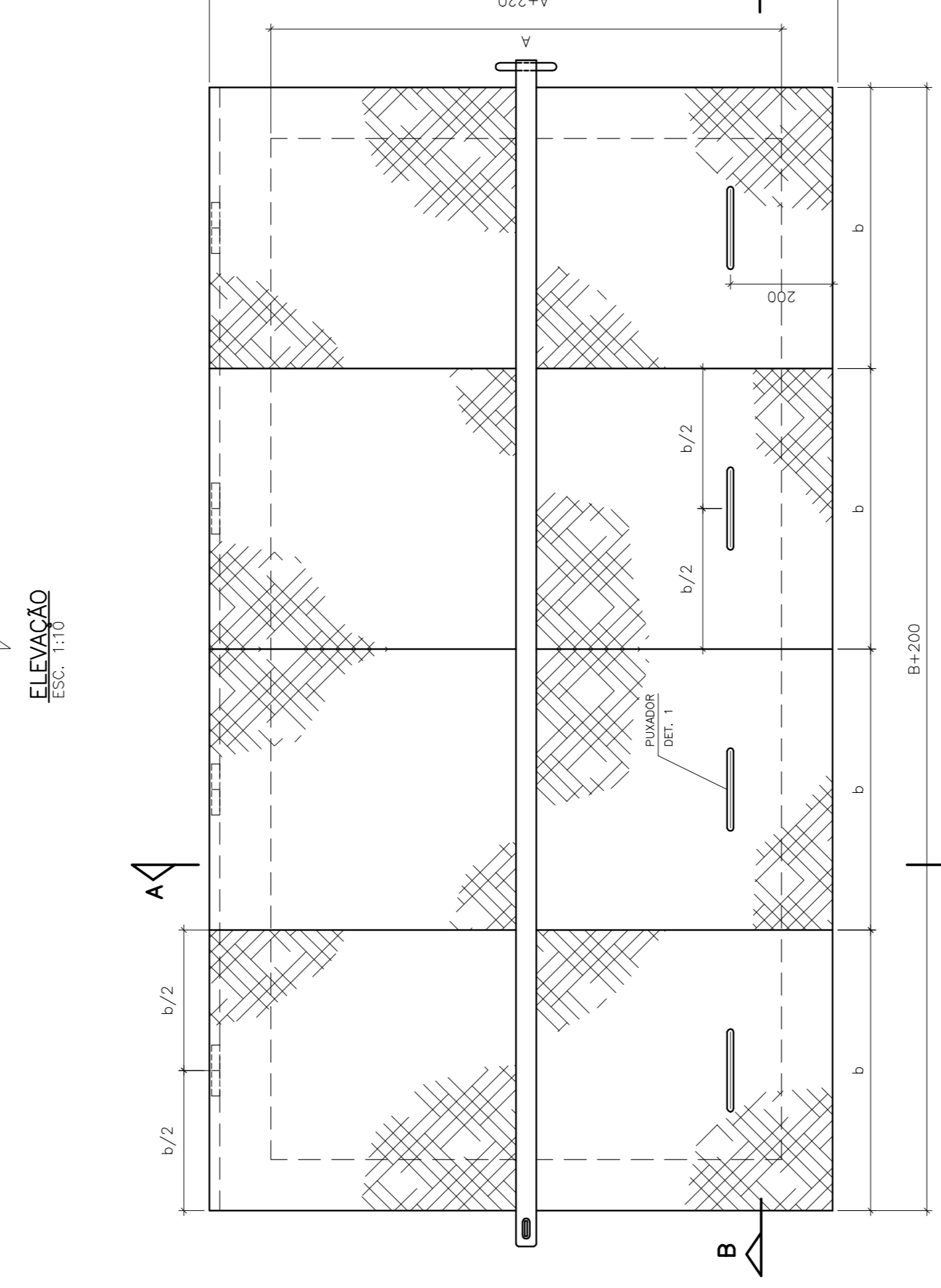
ELEVACAO



PLANTA

ESCALA 1:10

TAMPA TIPO 01



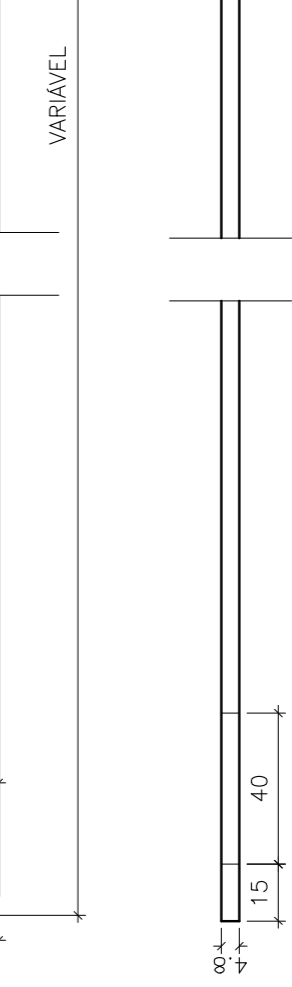
ELEVACAO

ESCALA 1:10

TAMPA TIPO 02

EEE	TAMPA TIPO	DIMENSÕES (mm)			QUANTIDADE
		A	B	b	
01	15/1	01	800	800	01
	15/2	02	900	1400	320
02	23/1	01	500	500	01
	23/2	02	900	760	320
03	19/1	01	500	450	01
	19/2	02	900	1400	320
04	15/1	01	500	450	01
	15/2	02	900	1400	320

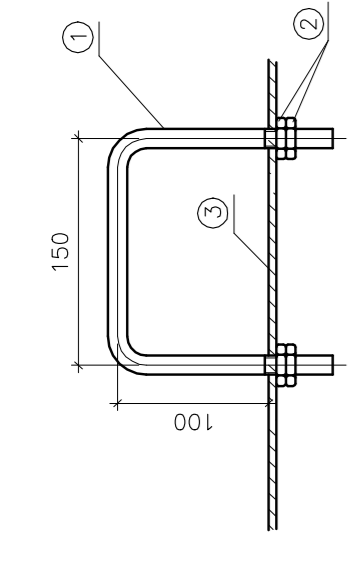
A= LARGURA DA ABERTURA
 B= COMPRIMENTO DA ABERTURA
 b= (B+200mm)/n
 n= NÚMERO DE TAMPAS NECESSÁRIAS PARA PROPORCIONAR ÁREA MÁXIMA DE 0,50m²



PEÇA Nº11

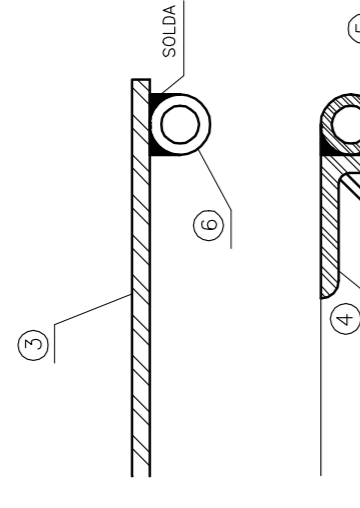
DETALHE 6 -- CINTA PARA FECHAMENTO DAS TAMPAS

ESCALA 1:2



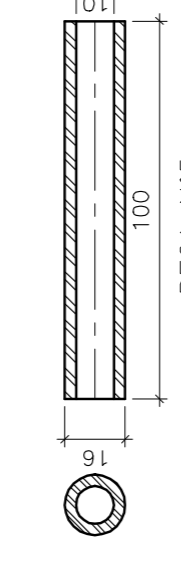
DETALHE 1 - PUXADOR

ESCALA 1:5



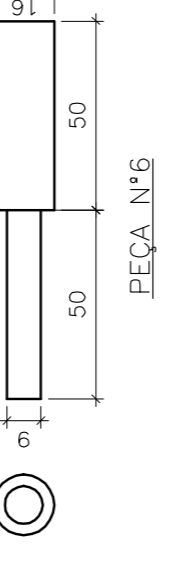
DETALHE 4 -- DOBRADICA

ESCALA 1:2



DETALHE 5 -- PORTA CADEADO 02

ESCALA 1:2



DETALHE 3 -- PORTA CADEADO 01

ESCALA 1:2



DETALHE 7 -- PORTA CINTA DE FECHAMENTO

ESCALA 1:2



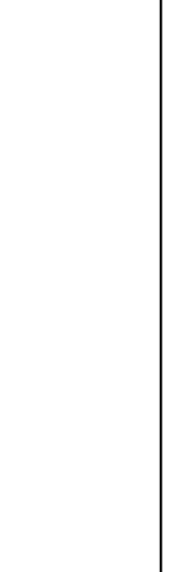
PEÇA Nº9

DETALHE 2 -- PORTA CADEADO 01

ESCALA 1:2



ESCALA 1:2



ESCALA 1:2

ESCALA 1:2

ESCALA 1:2

ESCALA 1:2

ESCALA 1:2

ESCALA 1:2

ESCALA 1:2

ESCALA 1:2

ESCALA 1:2

ITEM	DESCRIÇÃO	MATERIAL	UNID.	OBSERVAÇÕES
12	BARRA REDONDA Ø9,5mm (EIXO CIRCULAR) - L=0,045m	ACQ CARBONO 1020	m	
11	BARRA CHITA 40 x 4,76mm - L= 0,045m	ACQ CARBONO 1020	m	APENAS PARA TAMPAS EM SERIE
10	BARRA CHITA 30 x 4,76mm - L= 0,20m	ACQ CARBONO 1020	m	APENAS PARA TAMPAS EM SERIE
9	BARRA REDONDA Ø16mm - L= 0,20m	ACQ CARBONO 1020	m	APENAS PARA TAMPAS EM SERIE
8	BARRA REDONDA Ø8 x 84mm - L= 0,10m	ACQ CARBONO 1020	PC	
7	PEÇA Nº7	ACQ CARBONO 1020	PC	
6	BARRA REDONDA Ø16mm COM REBANDO - L=0,10m	ACQ CARBONO 1020	PC	REBANDO FITO NO TORNO
5	BARRA REDONDA Ø16mm COM FURO DE Ø10mm - L=0,10m	ACQ CARBONO 1020	PC	C/ RAPO DO FURTO NO TORNO
4	CANTONEIRA 30mm X 35mm ESP = 4,76mm	ACQ CARBONO	m	ASTM A36
3	CHAPA ANTIERROSÃO ESP = 4,76mm	ACQ CARBONO	m ²	ASTM A36
2	FORÇA SEXTAVADA Ø12,5mm	ACQ CARBONO	PC	ASTM A307
1	BARRA REDONDA Ø12,5mm	ACQ CARBONO 1020	m	

LISTA DE MATERIAIS			
P.M.J. VISTO E ACETO ESTA EZA E A CONTRATAÇÃO DAS RESPONSABILIDADES E CONDIÇÕES VIGENTES NO CONTRATO			
PROJETO	DATA	DATA	DATA
PROJETO EXECUTIVO DE REDE COLETORES DE ESGOTO	JUN/07	JUN/07	JUN/07
TERRAS DA CAPELA DE SANTO ANTONIO	IBERE	IBERE	IBERE
JAGUARUNA - SP	IBERE	IBERE	IBERE
TAMPAS METÁLICAS	IBERE	IBERE	IBERE
INDICADA	INDICADA	INDICADA	INDICADA
Nº PROJ	Nº PROJ	Nº PROJ	Nº PROJ
19	19	19	19
REVISÃO / REVISOR	REVISÃO / REVISOR	REVISÃO / REVISOR	REVISÃO / REVISOR
01	01	01	01

LISTA DE MATERIAIS			
P.M.J. VISTO E ACETO ESTA EZA E A CONTRATAÇÃO DAS RESPONSABILIDADES E CONDIÇÕES VIGENTES NO CONTRATO			
PROJETO	DATA	DATA	DATA
PROJETO EXECUTIVO DE REDE COLETORES DE ESGOTO	JUN/07	JUN/07	JUN/07
TERRAS DA CAPELA DE SANTO ANTONIO	IBERE	IBERE	IBERE
JAGUARUNA - SP	IBERE	IBERE	IBERE
TAMPAS METÁLICAS	IBERE	IBERE	IBERE
INDICADA	INDICADA	INDICADA	INDICADA
Nº PROJ	Nº PROJ	Nº PROJ	Nº PROJ
19	19	19	19
REVISÃO / REVISOR	REVISÃO / REVISOR	REVISÃO / REVISOR	REVISÃO / REVISOR
01	01	01	01

LISTA DE MATERIAIS			
P.M.J. VISTO E ACETO ESTA EZA E A CONTRATAÇÃO DAS RESPONSABILIDADES E CONDIÇÕES VIGENTES NO CONTRATO			
PROJETO	DATA	DATA	DATA
PROJETO EXECUTIVO DE REDE COLETORES DE ESGOTO	JUN/07	JUN/07	JUN/07
TERRAS DA CAPELA DE SANTO ANTONIO	IBERE	IBERE	IBERE
JAGUARUNA - SP	IBERE	IBERE	IBERE
TAMPAS METÁLICAS	IBERE	IBERE	IBERE
INDICADA	INDICADA	INDICADA	INDICADA
Nº PROJ	Nº PROJ	Nº PROJ	Nº PROJ
19	19	19	19
REVISÃO / REVISOR	REVISÃO / REVISOR	REVISÃO / REVISOR	REVISÃO / REVISOR
01	01	01	01

LISTA DE MATERIAIS			
P.M.J. VISTO E ACETO ESTA EZA E A CONTRATAÇÃO DAS RESPONSABILIDADES E CONDIÇÕES VIGENTES NO CONTRATO			
PROJETO	DATA	DATA	DATA
PROJETO EXECUTIVO DE REDE COLETORES DE ESGOTO	JUN/07	JUN/07	JUN/07
TERRAS DA CAPELA DE SANTO ANTONIO	IBERE	IBERE	IBERE
JAGUARUNA - SP	IBERE	IBERE	IBERE
TAMPAS METÁLICAS	IBERE	IBERE	IBERE
INDICADA	INDICADA	INDICADA	INDICADA
Nº PROJ	Nº PROJ	Nº PROJ	Nº PROJ
19	19	19	19
REVISÃO / REVISOR	REVISÃO / REVISOR	REVISÃO / REVISOR	REVISÃO / REVISOR
01	01	01	01

NOTAS

- 1 - DIMENSÕES EM MILÍMETROS (mm), SALVO INDICAÇÃO CONTRÁRIA.
- 2 - AS TAMPAS SÃO DO TIPO SIMPLES, TAMANHO 45.
- 3 - AS TAMPAS NÃO DEVERÃO ULTRAPASSAR O ISO 2.
- 4 - AS TAMPAS DEVERÃO PASSAR POR PROCESSO DE GALVANIZAÇÃO A FOGO SEM PINTURA OU PASSAR POR APLICAÇÃO DE JATEAMENTO AO METAL BRANCO E PINTURA COM TINTA ZINCO-ÉPOXI, SENDO A ESPESURA MÍNIMA DA PELÍCULA = 120 MICRONS.