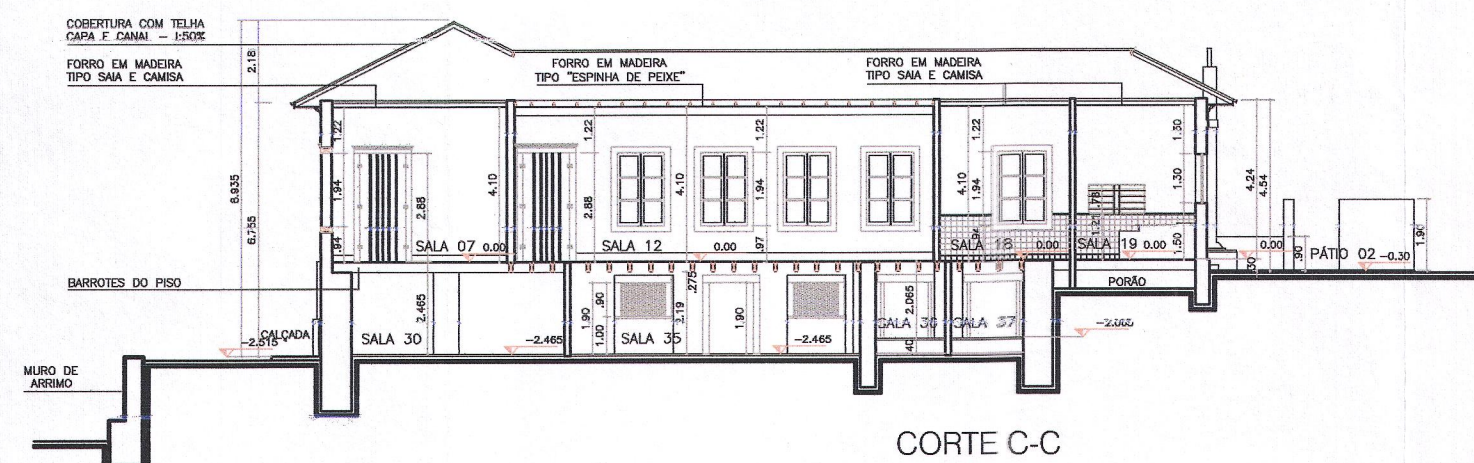
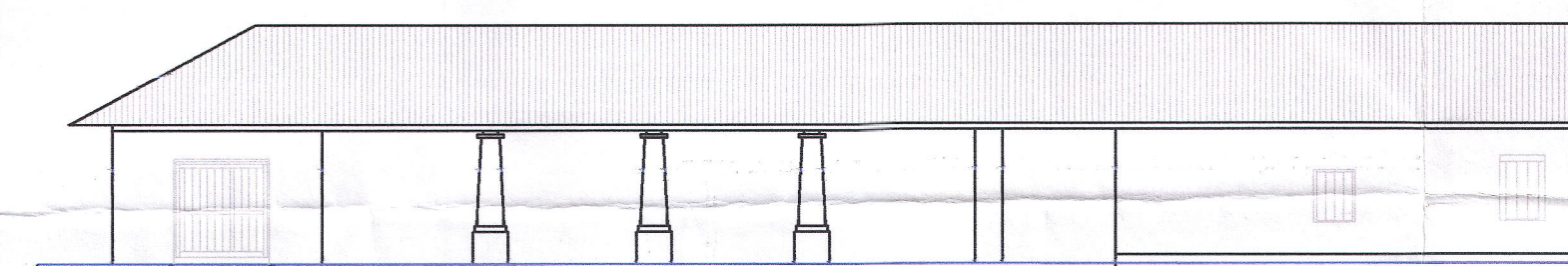


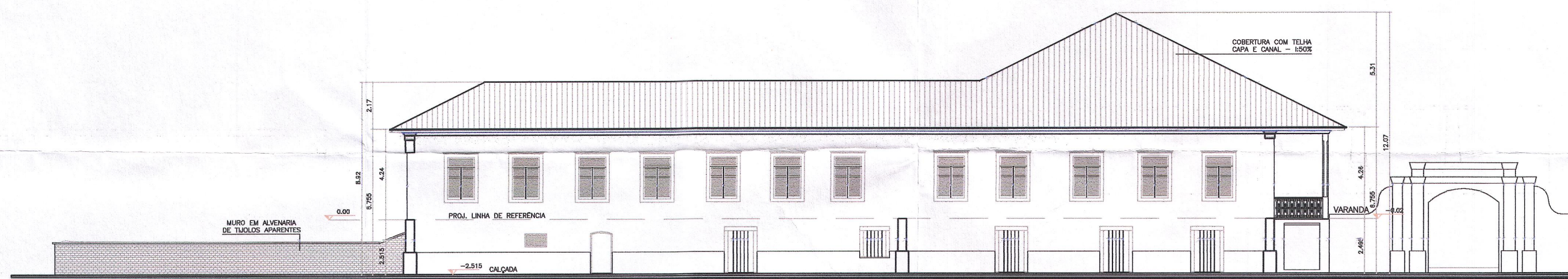
COBERTURA - CAPELA



GALPÃO 1



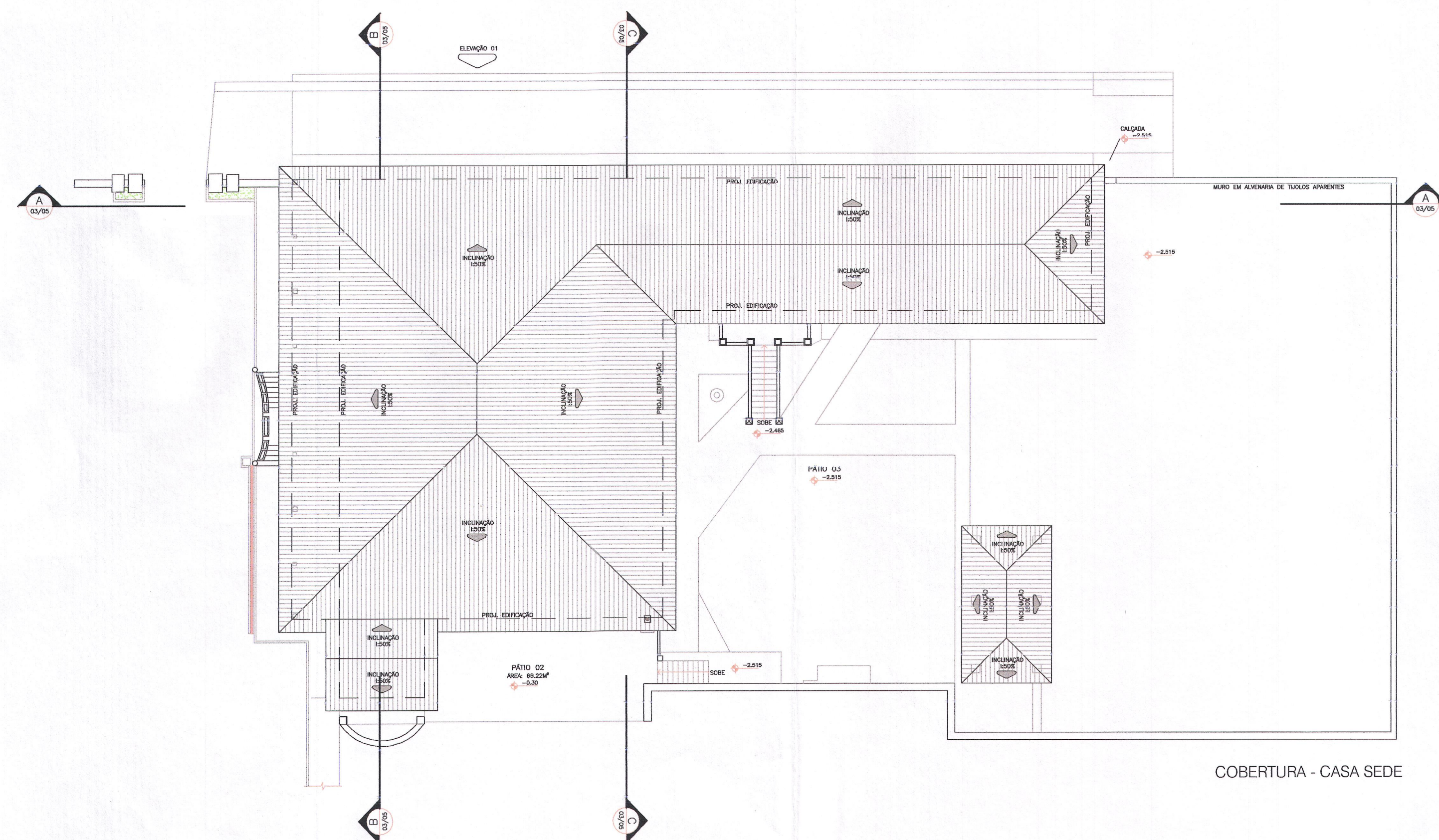
GALPÃO 2



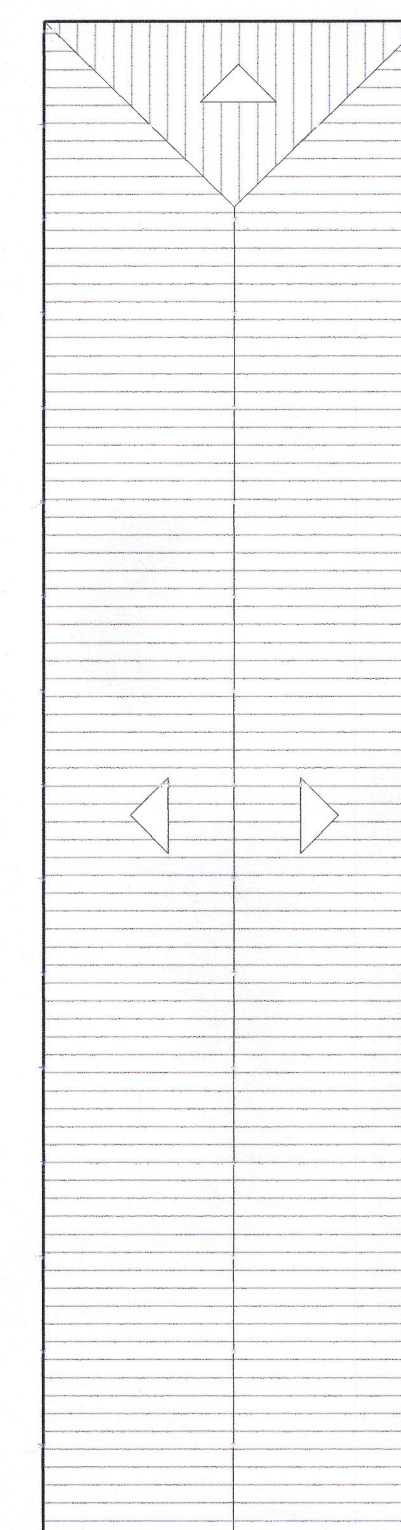
FACHADA

LEGENDA DO SISTEMA

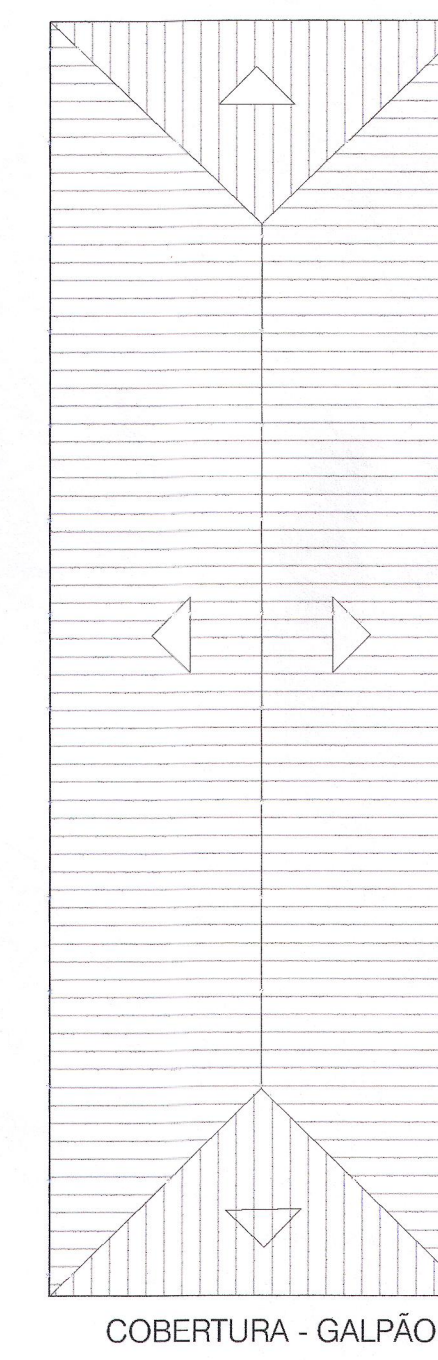
- EXTINTOR DE AGUA PRESSURIZADA C.E.E. 2A
- EXTINTOR DE GAS CARBONICO (CO2) C.E.E. 5 B/C
- EXTINTOR DE PO QUIMICO SECO C.E.E. 20 B/C
- EXTINTOR DE PO QUIMICO SECO SOBRE RODAS C.E.E. 80 B/C
- ENTRADA PARA O C.B. COMBATE A INCENDIO
- HIDRANTE SIMPLES COM ABRIGO P/ MANGUEIRA C=30m Ø40mm
- AVISADOR SONORO TIPO SIRENE
- ACIONADOR MANUAL DO SIST. DE ALARME
- DETECTOR DE FUMAÇA PONTUAL
- DETECTOR DE CALOR PONTUAL
- CENTRAL DE DETECÇÃO E ALARME
- BATERIAS DO SIST. DE ALARME
- CANALIZACAO DO SISTEMA DE HIDRANTES
- GRUPO MOTO GERADOR
- LUMINARIA DE EMERGENCIA 2 x 8w
- LUMINARIA DE EMERGENCIA 2x55w fabrica de torço "diancio"
- LUMINARIA DE EMERGENCIA 2x55w tipo ballastamento
- BOMBA DE INCENDIO
- ACIONADOR DA BOMBA DE INCENDIO (BOTADERA TIPO LIGA-DESLIGA)
- CENTRAL DE GLP
- REGISTRO DE RECALQUE
- RESERVA DE INCENDIO
- DIREÇÃO DO FLUXO DA ROTA DE FUGA
- SAIDA FINAL DA ROTA DE FUGA
- TUBULACAO QUE SOBE
- TUBULACAO QUE DESCE
- CHAVE ELÉTRICA PRINCIPAL
- ÁREAS FRIAS NAO COMPUTAVEIS CONF. ART. 21 CAP. VII DE 46076/01
- PARDE DE COMPARTIMENTACAO CONF. LT. 09/04
- PORTA CORTA FOGO P-60
- PORTA CORTA FOGO P-120



COBERTURA - CASA SEDE



COBERTURA - GALPÃO 2



COBERTURA - GALPÃO 1

Polícia Militar do Estado de São Paulo  
 Corpo de Bombeiros  
 7º Grupamento de Bombeiros  
 Seção de Atividades Técnicas  
 APROVADO COM EXIGÊNCIAS TÉCNICAS  
 EM 07 FEV 2011

PROJETO Nº  
**0711-0160-11**

Amalio Henck Kaffer  
 Insp. PM - Analisador

Ivalir Nunes Pereira  
 Capitão PM - Ch SAT

CORTES COBERTURA	ASSUNTO:	PROJETO TÉCNICO DE PROTEÇÃO CONTRA INCENDIO	ESCALA 1:200
	OCCUPACAO:	LOCAL DE REUNICAO DE PUBLICO - MUSEU (USO F-1 DO D.E.46076/01)	
	LOCAL:	RUA FRANCISCO DAL'BO S/Nº BAIRRO GUEDES JAGUARIUNA SP	
	PROPRIETARIO:	PREFEITURA DO MUNICIPIO DE JAGUARIUNA SP	
	RESP. TECNICO:	PAULO AFONSO RIGHETTI MARINHO	ENQº CIVIL CREA 060177512-0
			FOHA
			DATA: FEVEREIRO/2011
			2/3