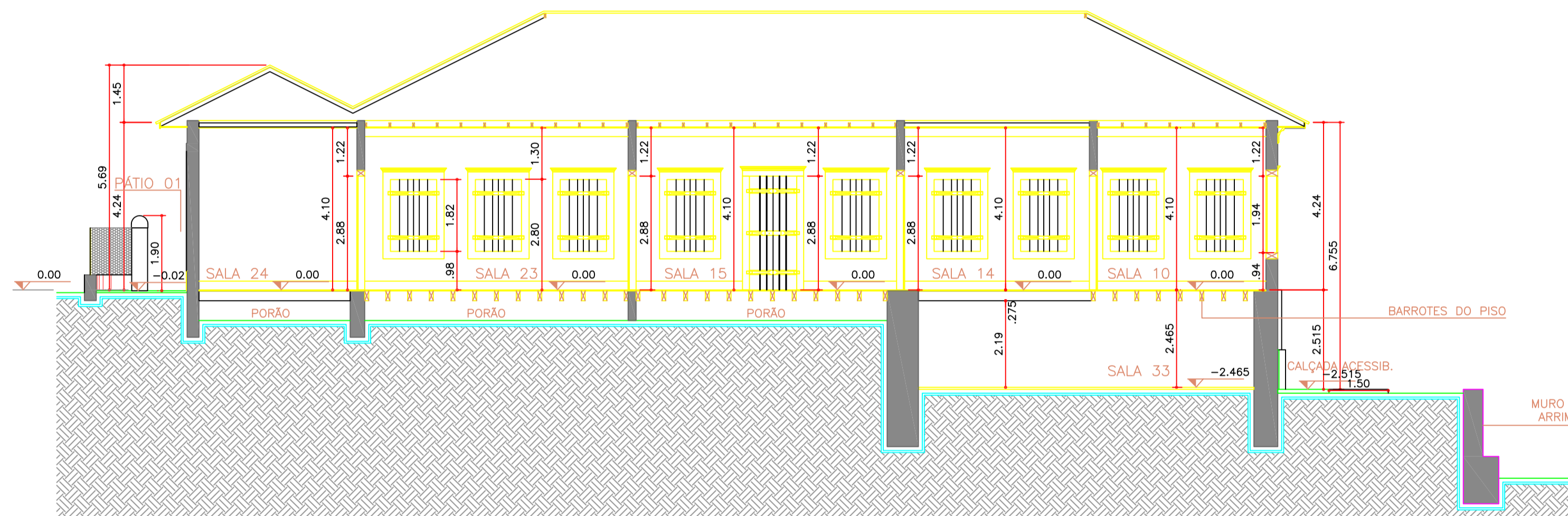
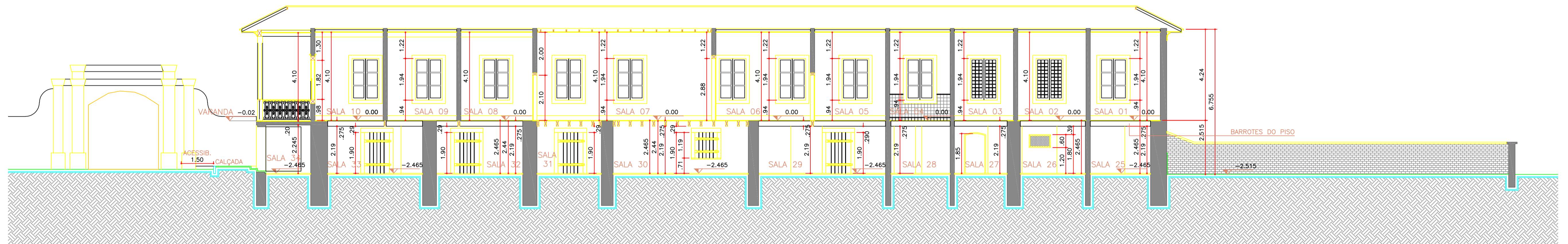


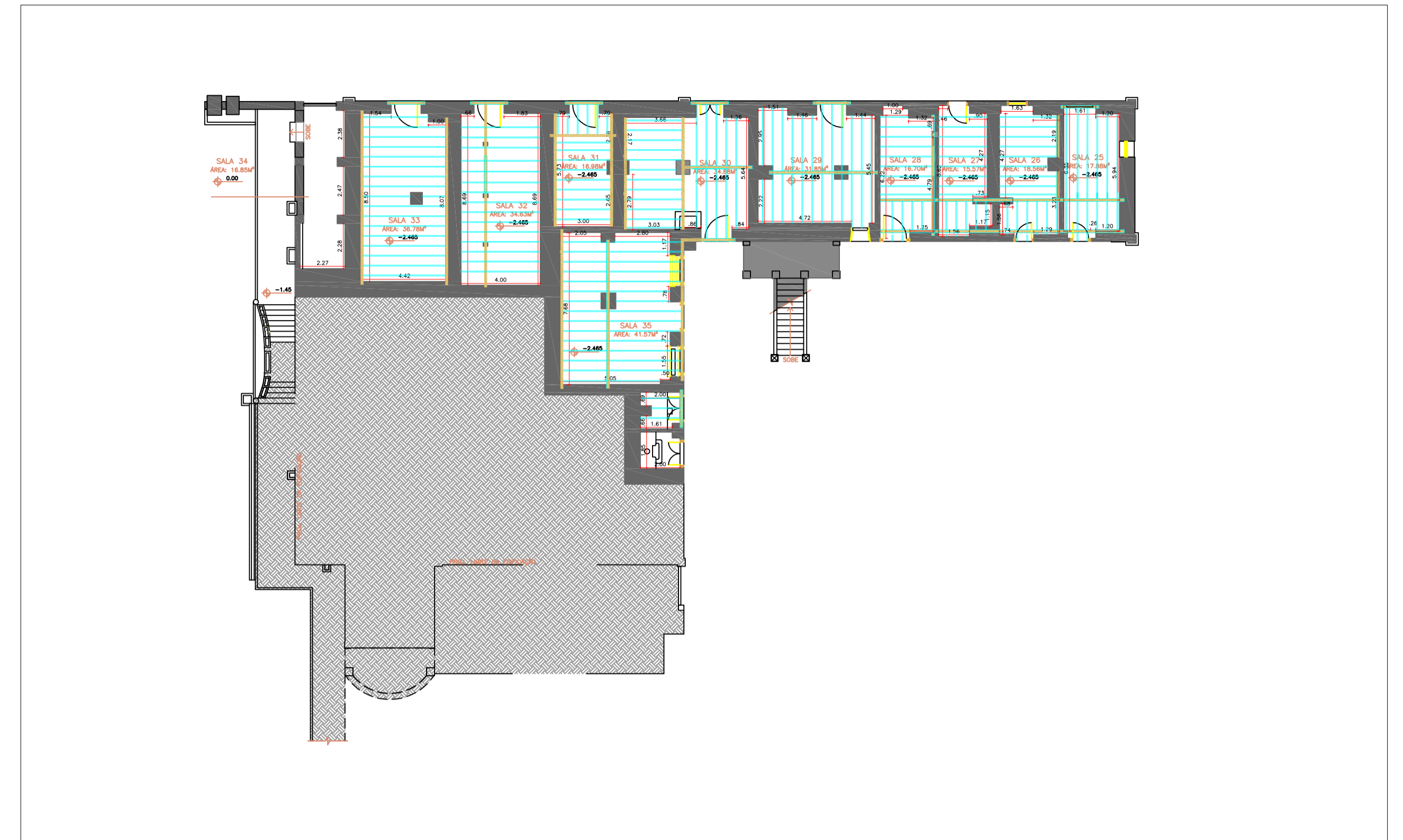
3 CORTE CC
ESC. 1:100



2 CORTE BB
ESC. 1:100



1 CORTE AA
ESC. 1:100



4 Estrutura Assoalhos
ESC. 1:200

REVISÃO	DESCRIÇÃO
03	ALTERAÇÃO BANHEIROS
02	ALTERAÇÃO INCLINAÇÃO TELHADO E INSERÇÃO DE TABELA RODAPÉ
01	ALTERAÇÃO INCLINAÇÃO TELHADO
00	EMIÇÃO INICIAL

Obs:				
SECRETARIA <i>SEPLAN</i>	DEPARTAMENTO <i>PROJETOS</i>			
ESCALA <i>Indicadas</i>	DATA <i>abril / 2018</i>	VISTO <i>Juca / Caio</i>	DESENHO <i>Bárbara</i>	FOLHA/TOTAL 6 / 7


Prefeitura do Município de Jaguariúna
 Rua Alfredo Bueno, 1.235 - Centro - Jaguariúna-SP - CEP: 13620-000 - Fone: (011) 3667 9700 - Fax: (011) 3667 2656

Projeto Barra
Restauro e Revitalização - Casa Sede
Cortes AA, BB e CC

ARQUIVO:

PENA	COR	ESP.
1	1	0,20
2	7	0,20
3	7	0,30
4	7	0,40
5	7	0,53
6	7	0,53
7	7	0,20
8	7	0,10
9	7	0,10
11	7	0,05
23	7	0,25
84	84	0,30
251	251	0,25
252	252	0,25
253	253	0,25
254	254	0,25