

KELVIN W. B. FRANCO
AUTOR DO PROJETO

PREFEITURA MUNICIPAL DE JAGUARUNA



PRADO FRANCO
ENGENHARIA E CONSTRUÇÃO

contato@pradofranco.com.br
www.pradofranco.com.br

(19) 99398-1531
(19) 98333-8448

Rua Dr. Carlos Norberto, 82, Centro, Sorocaba/SP

03
02
01

REV. DATA EMISSÃO PARA COMENTÁRIOS DESCRIÇÃO

CLIENTE
PREFEITURA MUNICIPAL DE JAGUARUNA

PROJETO
CENTRO CULTURAL

ASSUNTO
PROJETO ESTRUTURAL
VIGAS V300

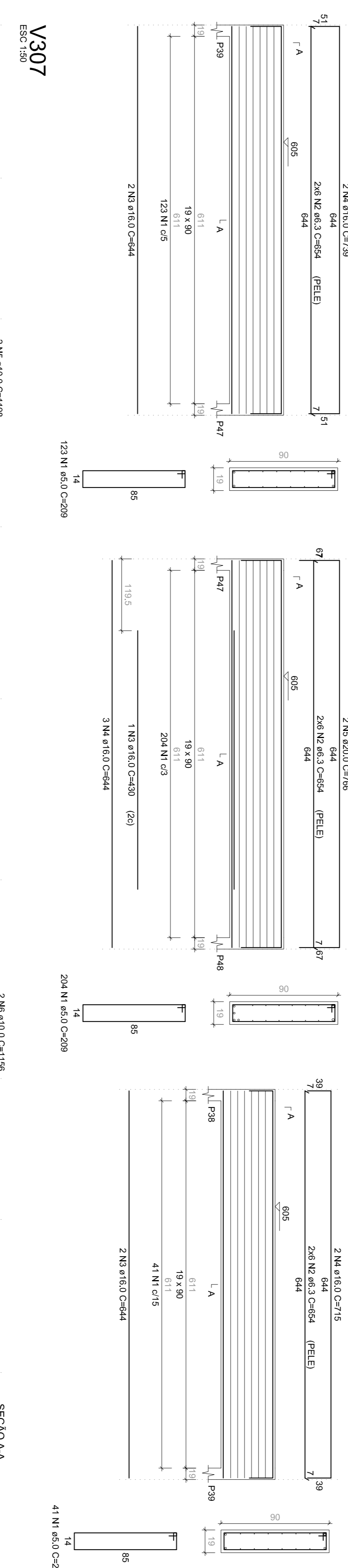
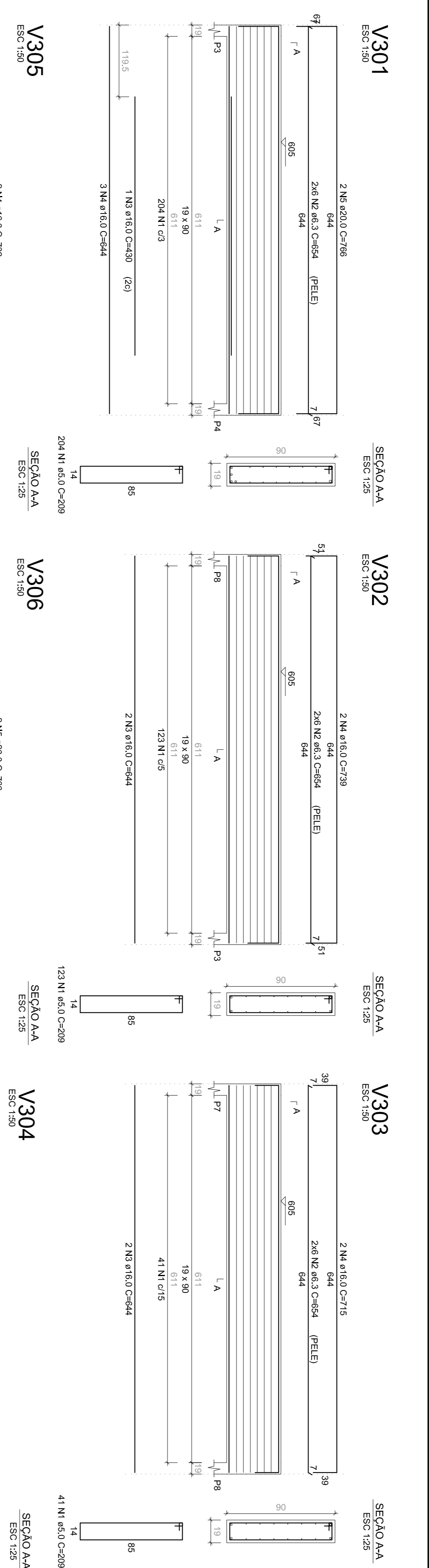
RESPONSÁVEL TÉCNICO
KELVIN WESLEY BINOTTI FRANCO
ENGENHEIRO CIVIL, CREA/SP 59694455/19

ART. 2802/230181198795

INDICADA 15

TOULHA 00

REVISÃO 08/2018



RELAÇÃO DO AÇO											
ELEMENTO	ACO	N	DIAM	QUANT	C UNIT	C TOTAL					
V301	C450	1	5,0	204	209	42636					
	C450	12	6,3	834	834	7848					
	C450	4	16,0	644	644	1932					
	C450	5	20,0	786	786	1532					
V302	C450	2	16,0	12	12	264					
	C450	2	6,3	12	12	84					
	C450	2	16,0	786	786	1488					
	C450	1	5,0	41	209	8579					
	C450	1	16,0	644	644	1288					
V303	C450	2	16,0	2	2	140					
	C450	2	6,3	2	2	84					
	C450	2	16,0	644	644	1288					
	C450	2	16,0	2	2	140					
	C450	2	6,3	2	2	84					
V304	C450	1	5,0	106	129	13674					
	C450	2	16,0	106	106	4380					
	C450	3	8,0	4	4	1080					
	C450	4	10,0	4	4	1182					
	C450	4	10,0	2	2	1156					
	C450	6	10,0	2	2	2312					

RESUMO DO AÇO			
ACO	DIAM	C TOTAL	FESO + 10%
C450	8,0	470,8	518,7
C450	16,0	146,8	161,5
C450	20,0	30,8	33,9
C450	28,4	107,9	118,7
FESO TOTAL		756,3	833,1

Valor de concreto (C=30) = 8,79 m³
Área de forma = 104,16 m²

