

RELAÇÃO DO AÇO

ELEMENTO	AÇO	N	DIAM (mm)	QUANT	C,UNIT (cm)	C,TOTAL (cm)
Posições X	CA50	1	10,0	7	VAR	VAR
	CA50	2	10,0	14	VAR	VAR
	CA50	3	10,0	1290	4800	4800
	CA50	4	10,0	790	3160	3160
	CA50	6	10,0	13	VAR	VAR
	CA50	7	10,0	13	VAR	VAR
Posições Y	CA50	8	10,0	5	VAR	VAR
	CA50	9	10,0	5	631	3155
	CA50	2	10,0	30	VAR	VAR
	CA50	3	10,0	32	VAR	VAR
	CA50	4	10,0	32	VAR	VAR
	CA50	6	10,0	33	VAR	VAR

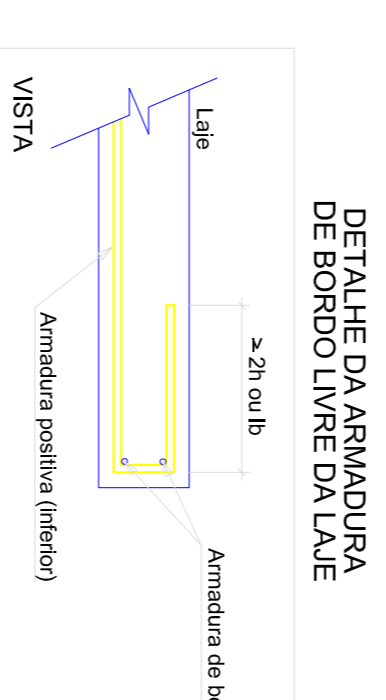
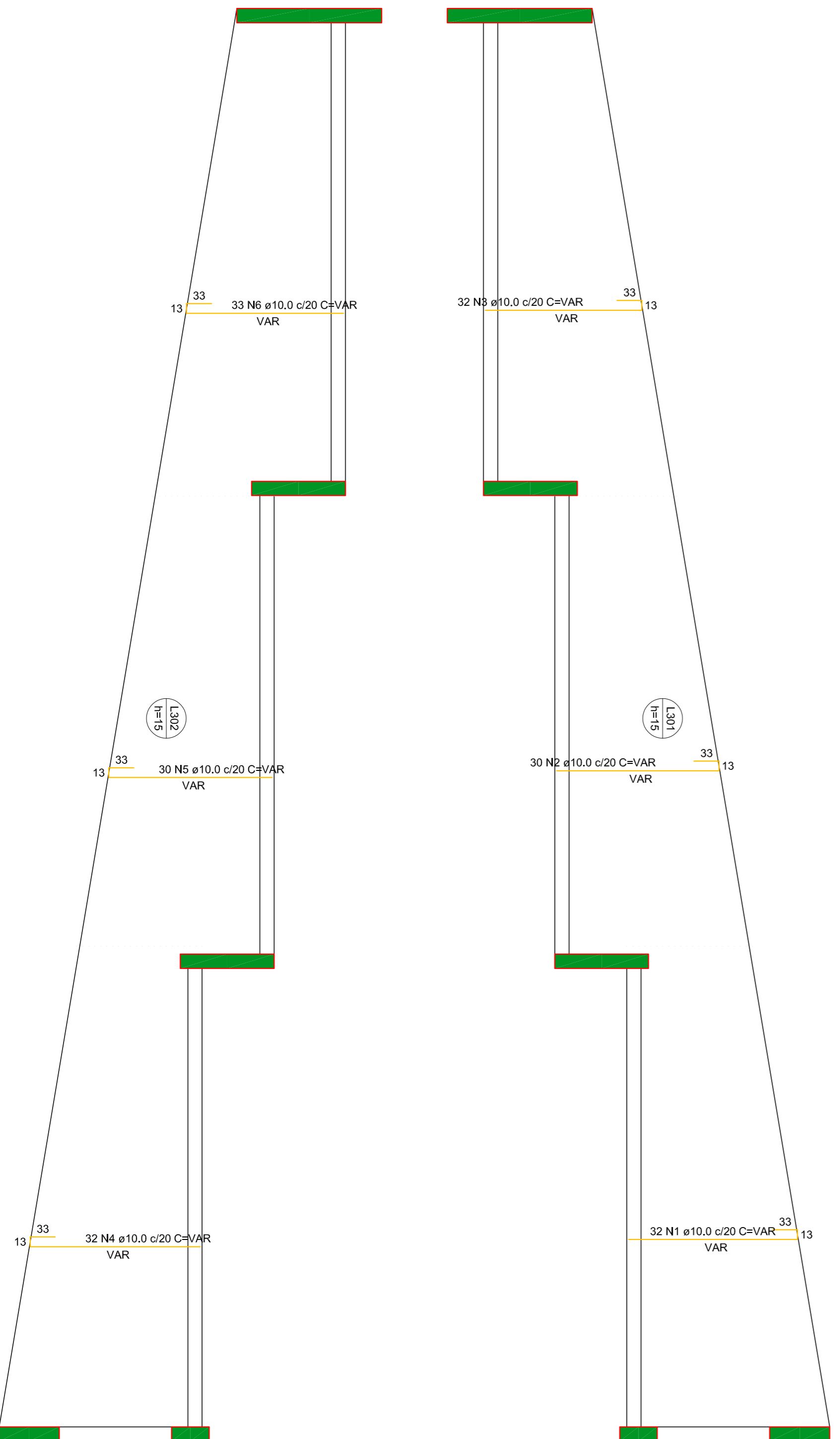
RESUMO DO AÇO

AÇO	DIAM (mm)	C,TOTAL (m)	PESO + 10% (kg)
CA50	10,0	971,2	658,7
CA50			658,7

Volume de concreto (C=30) = 10,76 m³
 Área de forma = 77,46 m²

Armação positiva das lajes do pavimento Laje Externa (Eixo X)

escala 1:50



RESUNY W. R. FRANCO
 AUTOR DO PROJETO

PREFEITURA MUNICIPAL DE JAGUARUNA

PRADO FRANCO
 ENGENHARIA E CONSTRUÇÃO

(19) 993398-1531 cont@pradofranco.com.br
 (19) 98333-8448 www.pradofranco.com.br

Rua Dr. Carlos Norberto, 82, Centro, Sorocaba/SP

REV.	DDMM/AA	EMISSÃO PARA COMENTÁRIOS	DESCRIÇÃO
03			
02			
01			
00			

CLIENTE
 PREFEITURA MUNICIPAL DE JAGUARUNA

PROJETO
 CENTRO CULTURAL

ASSUNTO	ESC.	FOLHA	REVISÃO
PROJETO ESTRUTURAL			
ARMAÇÃO POSITIVA LAJE EXTERNA	INDICADA	16	00

RESPONSÁVEL TÉCNICO:
 KELVIN WESLEY BINOTTI FRANCO
 ENGENHEIRO CIVIL CREA SP 5089445519

ART: 28027230181198795
 DATA: 08/2018

Armação positiva das lajes do pavimento Laje Externa (Eixo Y)

escala 1:50