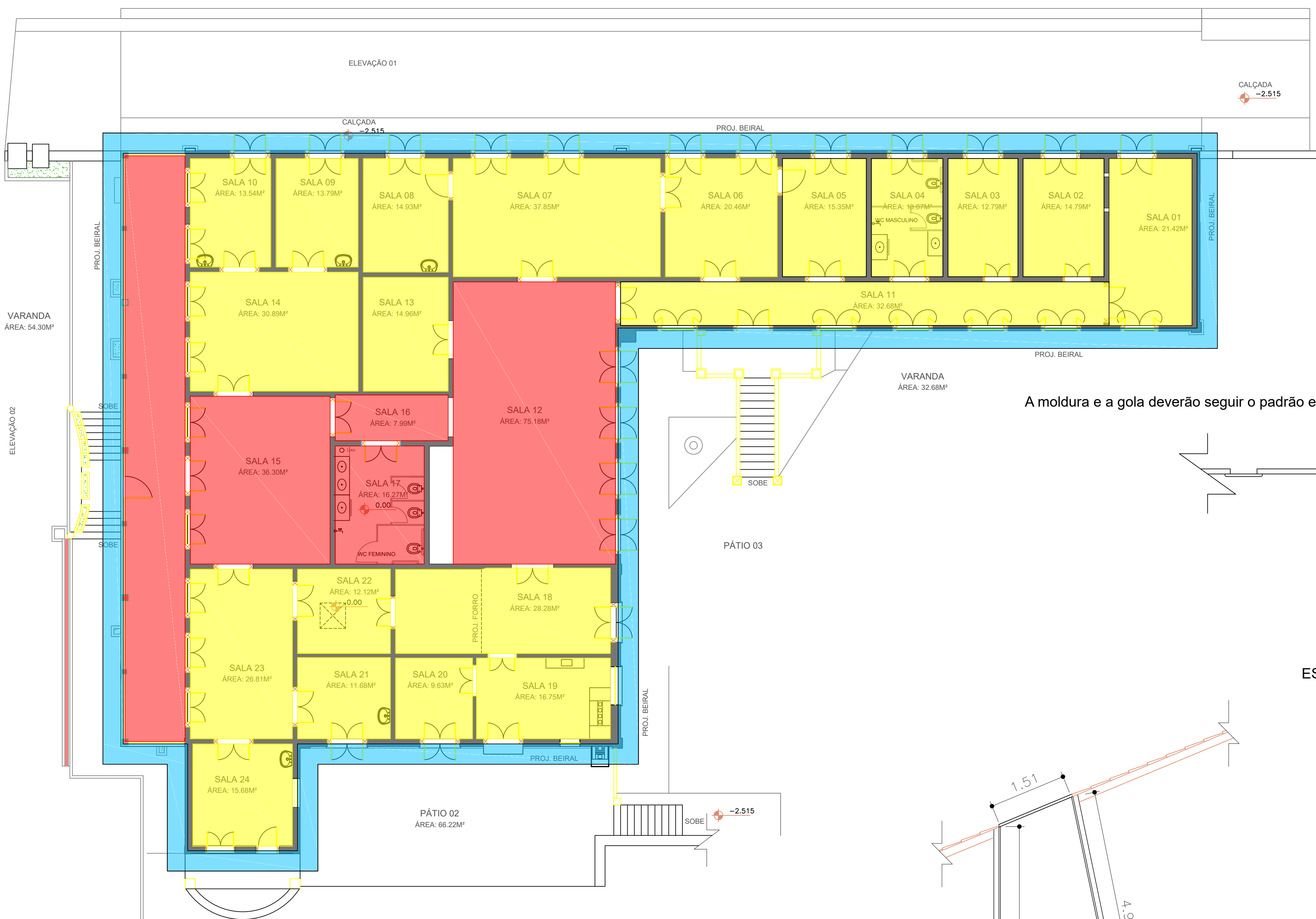


- LEGENDA**
- FORRO DE GESSO
 - FORRO DE MADEIRA
 - FORRO DE MADEIRA (BEIRAL)



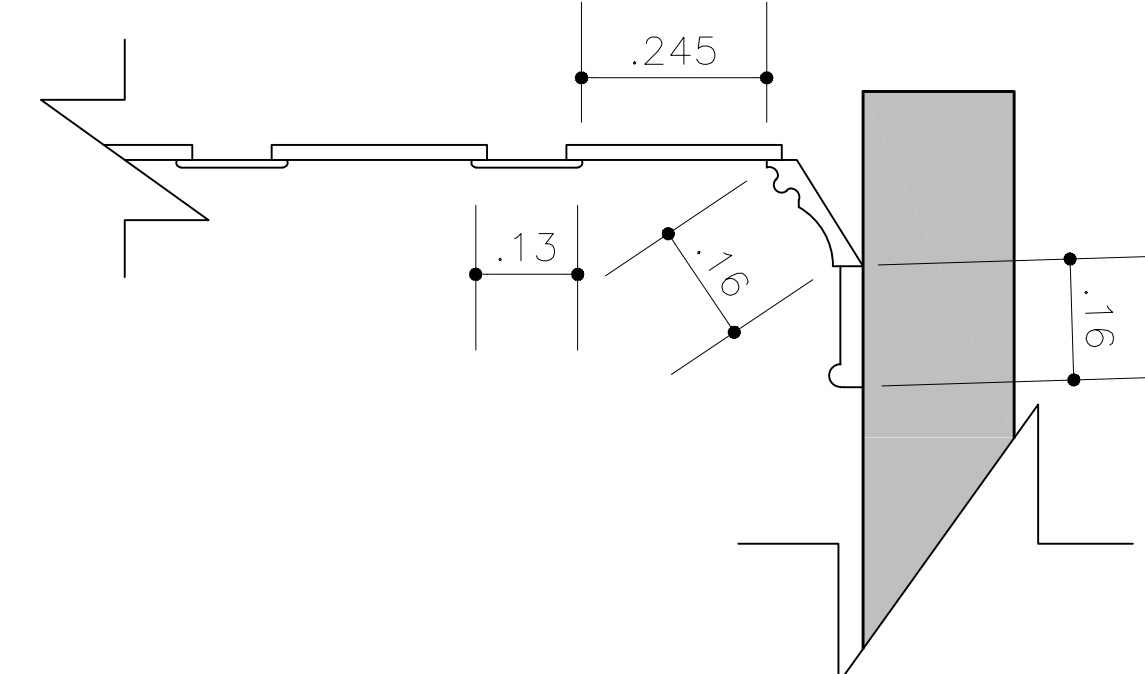
FORRO DE GESSO	
AMBIENTE	ÁREA
SALA 01	ÁREA: 21.42M ²
SALA 02	ÁREA: 14.79M ²
SALA 03	ÁREA: 12.79M ²
SALA 04	ÁREA: 13.07M ²
SALA 05	ÁREA: 15.35M ²
SALA 06	ÁREA: 20.46M ²
SALA 07	ÁREA: 37.85M ²
SALA 08	ÁREA: 14.93M ²
SALA 09	ÁREA: 13.79M ²
SALA 10	ÁREA: 13.54M ²
SALA 11	ÁREA: 32.68M ²
SALA 13	ÁREA: 14.96M ²
SALA 14	ÁREA: 30.89M ²
SALA 18	ÁREA: 28.28M ²
SALA 19	ÁREA: 16.75M ²
SALA 20	ÁREA: 9.63M ²
SALA 21	ÁREA: 11.68M ²
SALA 22	ÁREA: 12.12M ²
SALA 23	ÁREA: 26.81M ²
SALA 24	ÁREA: 15.68M ²
TOTAL	ÁREA: 377.47M ²

Obs: Foi planilhado o valor total de 381,88m² considerando -se a perda de material na execução desses serviços específicos.

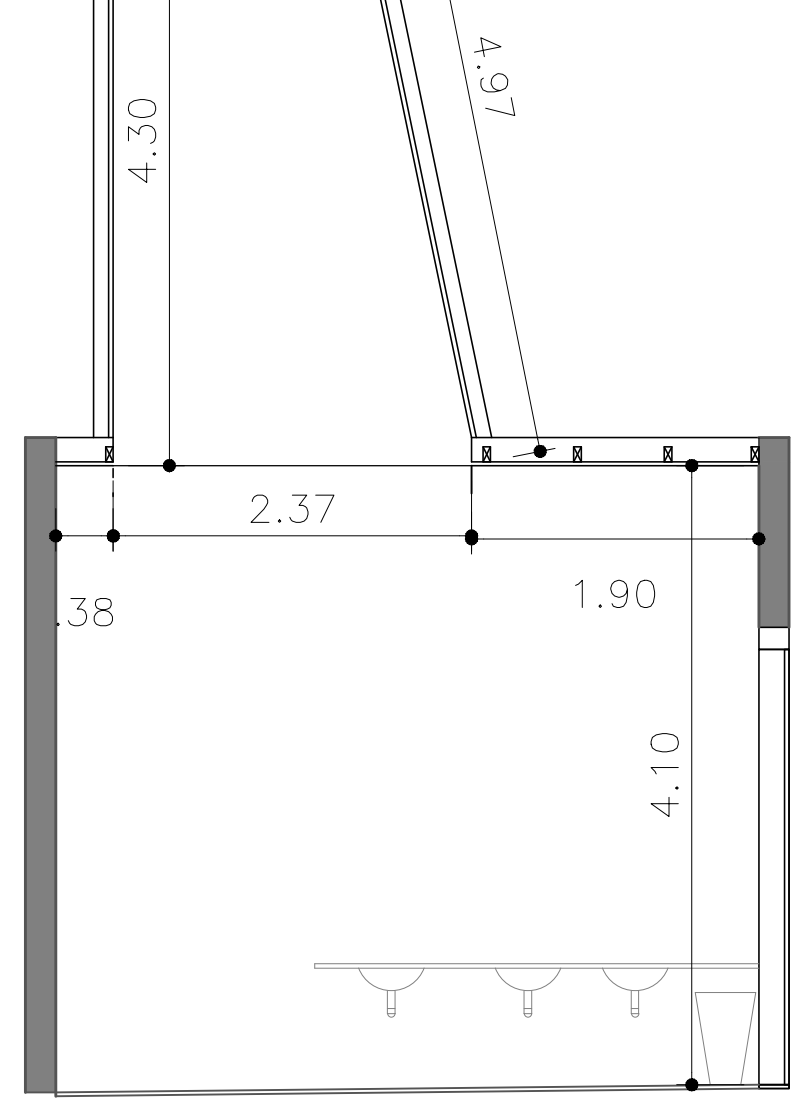
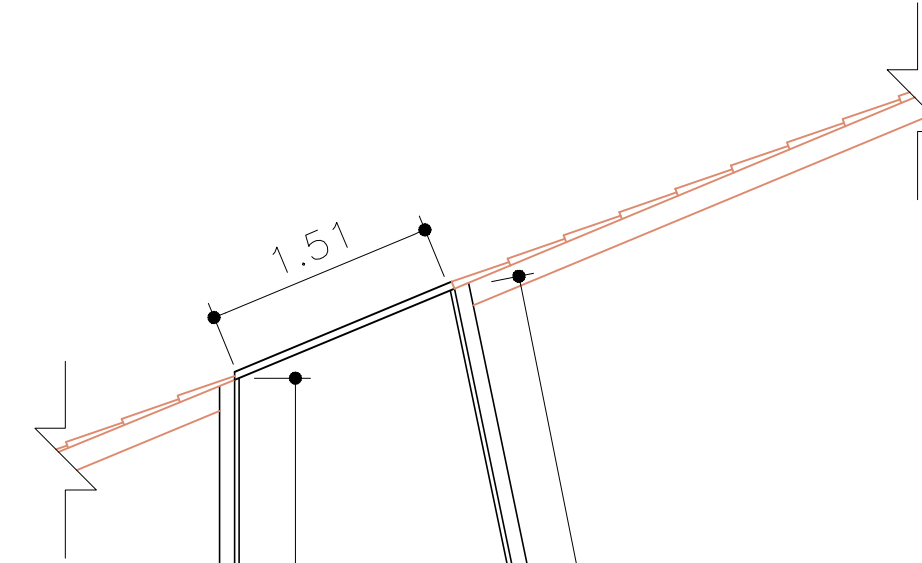
FORRO DE MADEIRA	
AMBIENTE	ÁREA
SALA 12	ÁREA: 75.18M ²
SALA 15	ÁREA: 36.30M ²
SALA 16	ÁREA: 7.99M ²
SALA 17	ÁREA: 44.62M ²
VARANDA	ÁREA: 54.46M ²
TOTAL	218.55M ²

Obs: Foi planilhado o valor total de 231,08m² considerando -se a perda de material na execução desses serviços específicos.

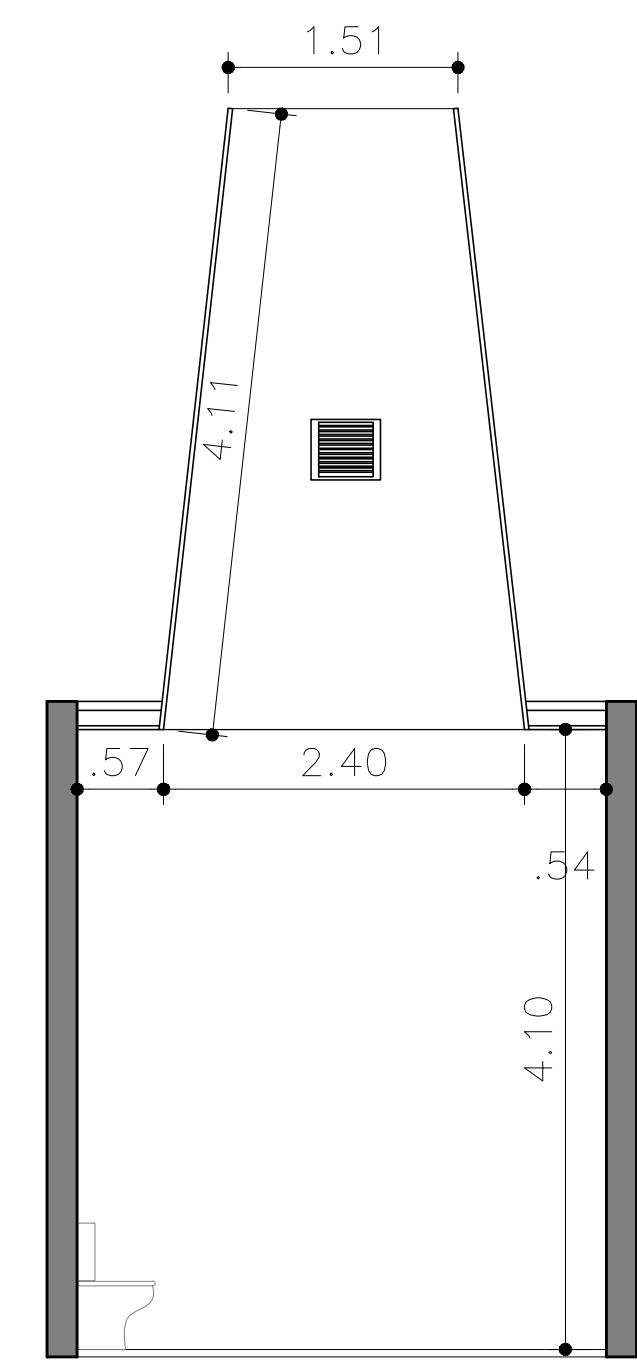
A moldura e a gola deverão seguir o padrão existente.



ESC. 1:10

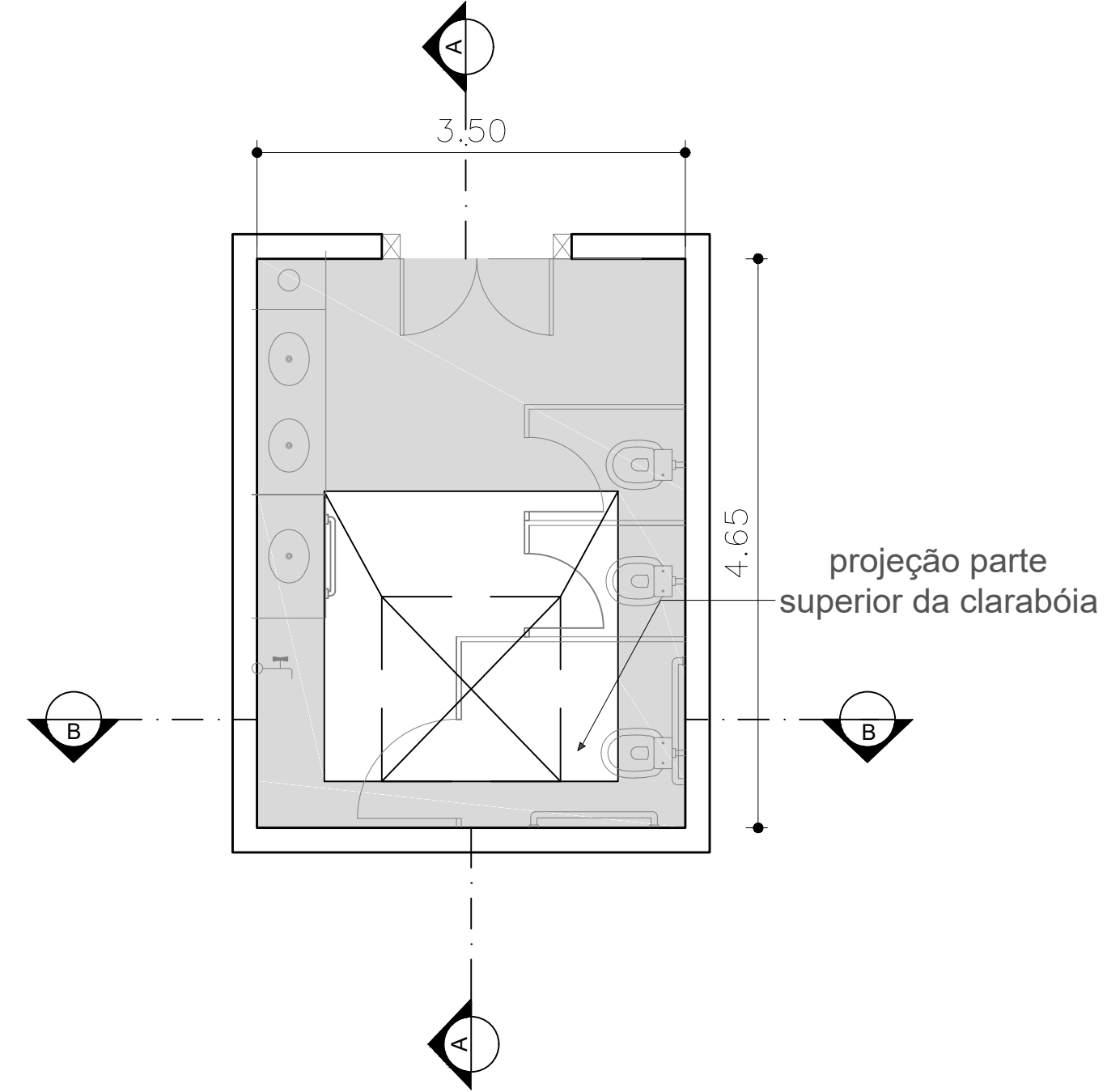


CORTE AA

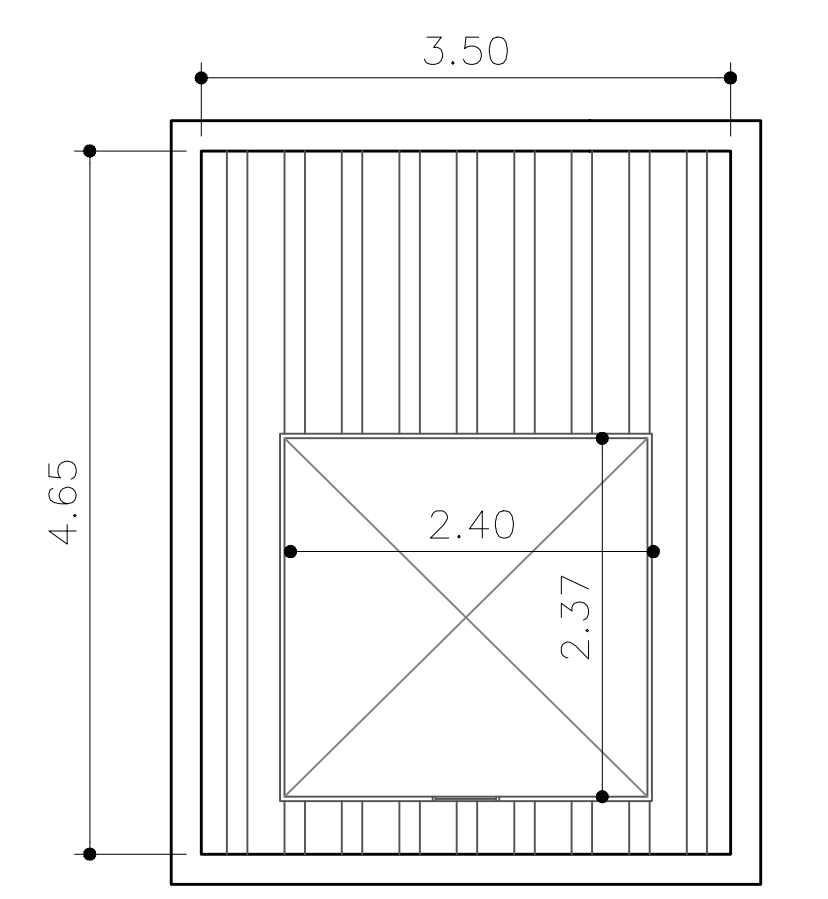
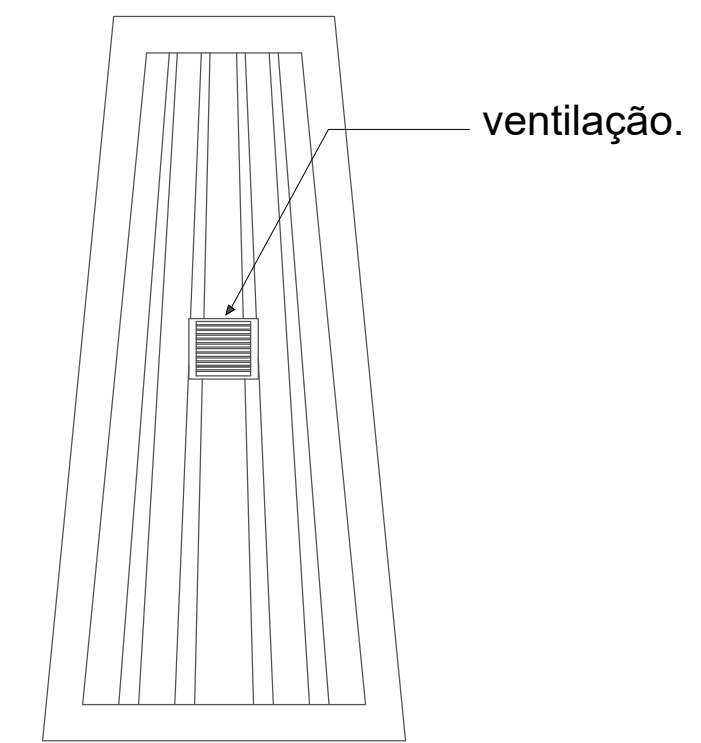


CORTE BB

Planta sala 17- Área de forro a ser construída



Vista frontal, área de forro com ventilação.



Planta de forro - Alinhamento das molduras.

Obs: As medidas internas, externas, forro e estrutura do "domus" deverão ser conferidas no local.

SECRETARIA		DEPARTAMENTO		
TURISMO E CULTURA		PATRIMÔNIO HISTÓRICO		
ESCALA	DATA	DIRETOR DE PATRIMÔNIO	DESENHO	FOLHA/TOTAL
1:50	26/07/2019	ROBERTO D'ALESSANDRO	ISRAEL MOTOSO	1/1

Prefeitura do Município de Jaguariúna
Rua Alfredo Bueno, 1235 - Centro - Jaguariúna-SP - CEP 13620-000-Fone: (019) 3867 9700-Fax (019) 3867 2856

Planta de forro
Fazenda da Barra