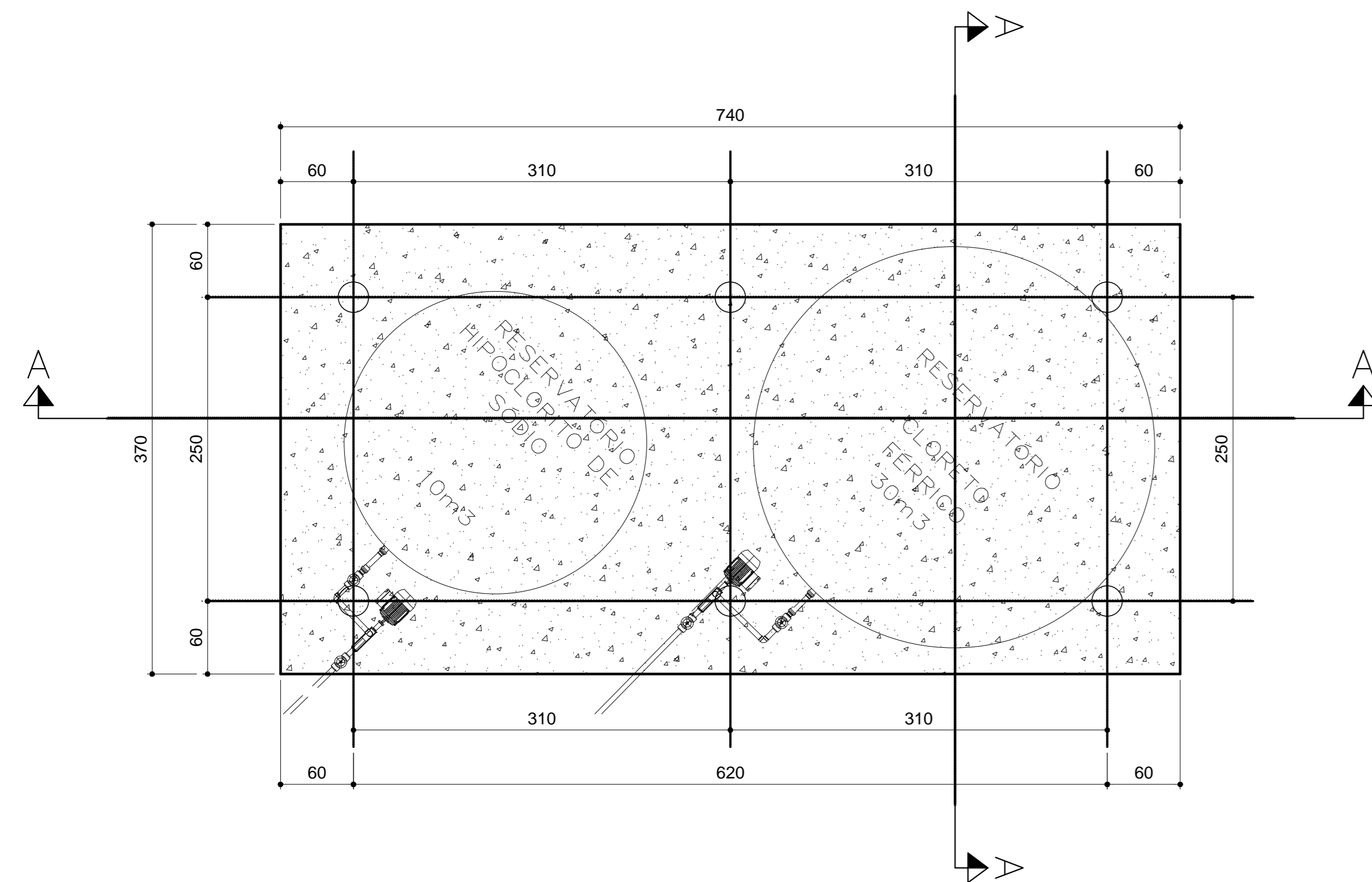
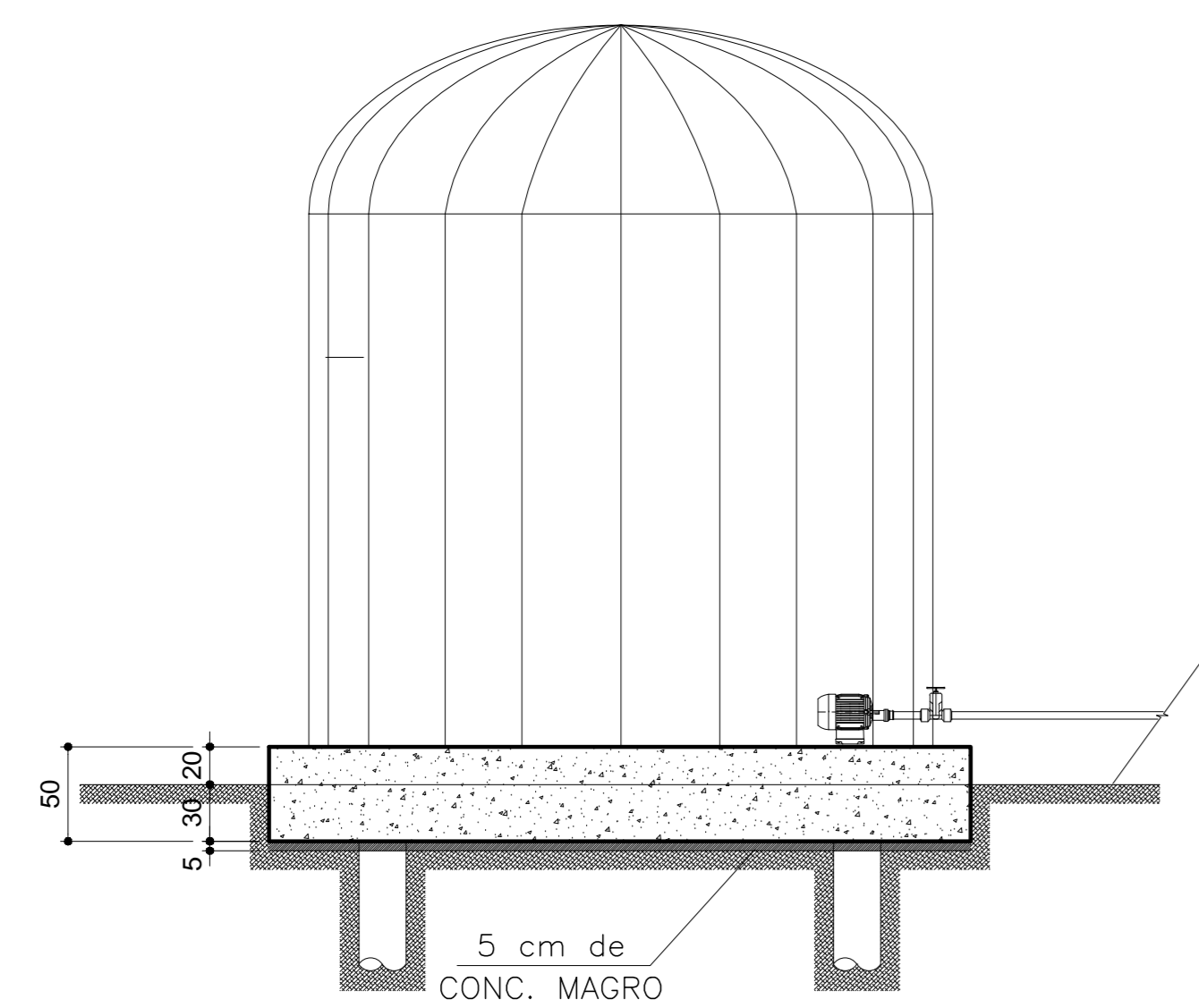


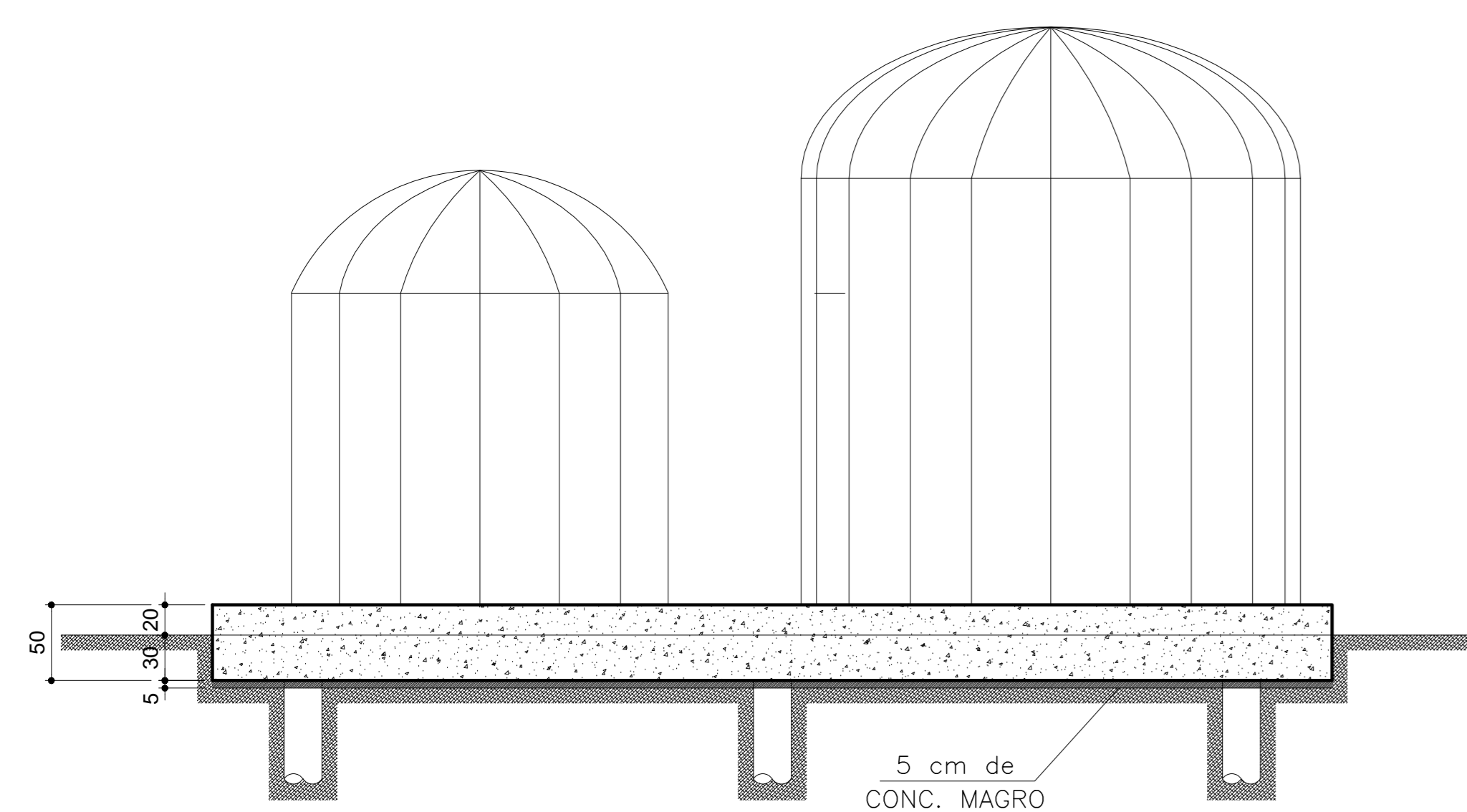
VISTA EM PLANTA DA BASE DOS RESERVATÓRIOS EXTERNOS
ESCALA 1:50



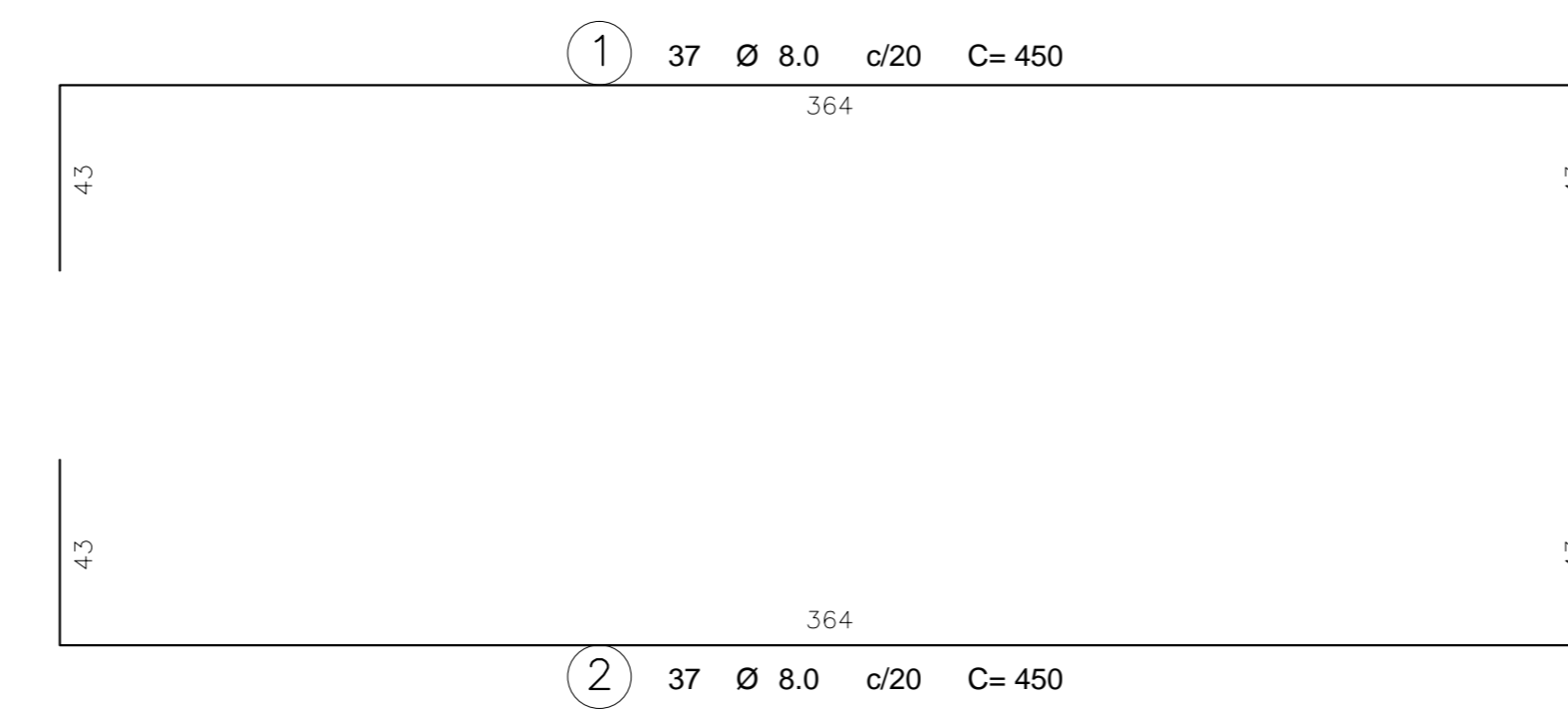
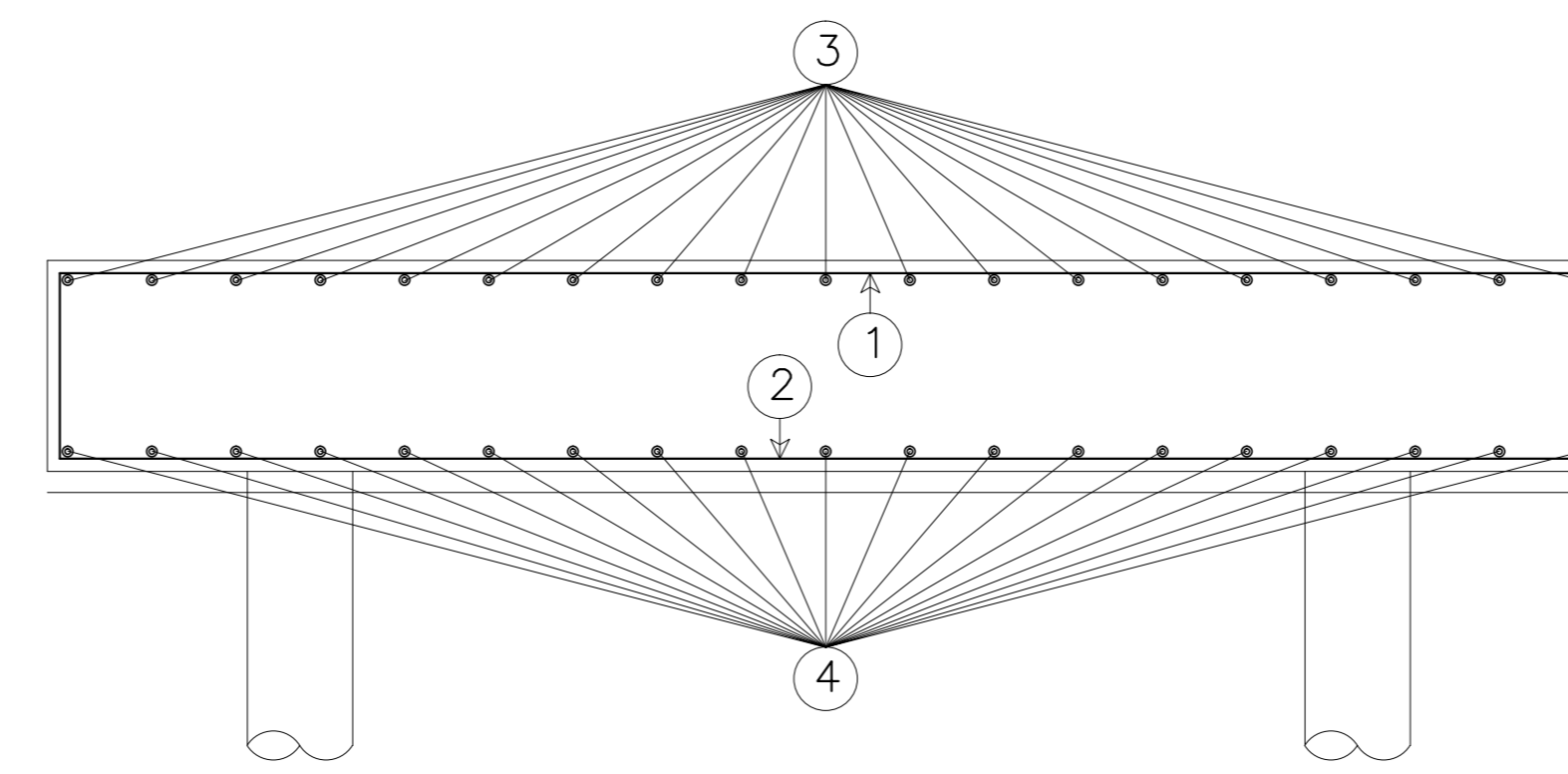
CORTE A - A
ESCALA 1:50



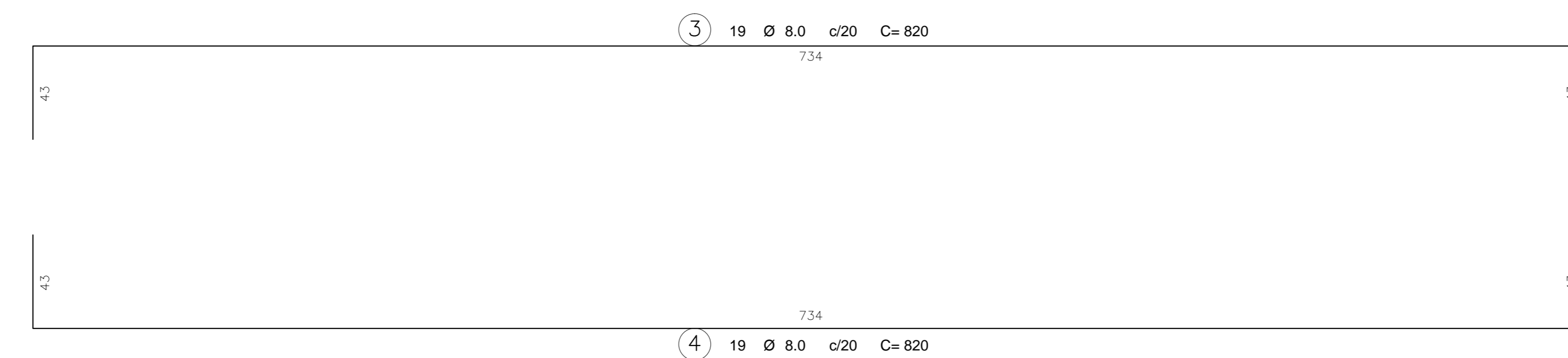
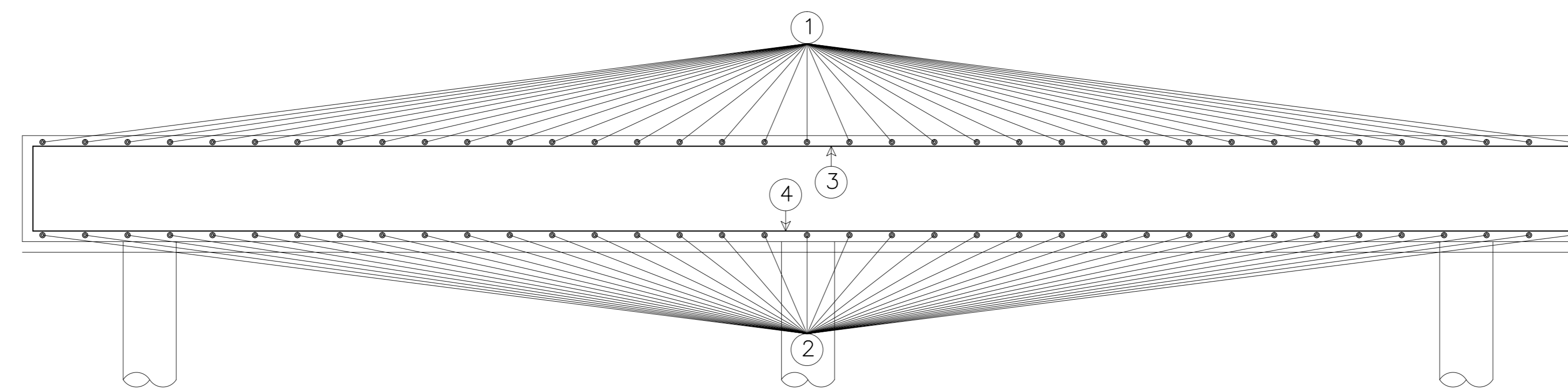
CORTE B - B
ESCALA 1:50



ARMAÇÃO DO CORTE A - A
ESCALA 1:25



ARMAÇÃO DO CORTE B - B
ESCALA 1:25



LISTA DE FERRO

Pos	Ø	N	C (cm)	NxC (cm)
1	8.0	37	450	16650
2	8.0	37	450	16650
3	8.0	19	820	15580
4	8.0	19	820	15580

RESUMO AÇO CA-50

Ø	NxC (cm)	Kg
8.0	64460	257.84
TOTAL		257.84

OBS.:

ESTACA ESCAVADA Ø 25 PARA 20 ton.
RAIO DE CURVATURA DAS BARRAS

Ø (mm)	R (cm)	C (cm)
12.5 - 16.0 - 20.0	3.5 - 4.0 - 8.0	6.0 - 7.0 - 12.5

AÇO CA50/CA60
CONCRETO fck=25MPa.
COBRIMENTO = 3cm
MODULO DE ELASTICIDADE: E=25GPa
FATOR ÁGUA/CIMENTO = 0,55
COEFICIENTE DE SEGURANÇA: AÇO 1.15
CONCRETO 1.40
VERIFICAR MEDIDAS NA OBRA
N.S.B. - NÍVEL SUPERIOR DO BLOCO

NOTAS

DESENHOS DE REFERENCIA

REVISÃO

DATA	DES.	VERIF.	APROV.	INDICADA	INDICADA	INDICADA	INDICADA
01	REVISÃO GERAL	DEZ/18	ADRIANO	GUALTER	GUALTER		
00	EMISSÃO INICIAL PARA ANÁLISE	AGO/08	ADRIANO	GUALTER	GUALTER		

EMA ENGENHARIA AMBIENTAL
 Rua Dr. Carlos Francisco de Paula, nº91 - CAMPANAS, SP CEP: 13033-400
 Fone: (13) 3323-1100
 www.emaeng.com.br
YEMA ENGENHARIA DE ESTRUTURAS
 Rua: Ten. GUALTER A. F. AFRONSO
 PROJETO EXECUTIVO ESTRUTURAL
 ETAPA JAGUARIGNA
 ARMAÇÕES E DETALHAMENTOS
CASA QUÍMICA
FORMA, CORTES E ARMAÇÕES RESERVATÓRIO
 ESCALA: A-0 0,30 0,4 0,5 0,6 0,8 1,0 1,5 2,0 3,0 4,0 5,0 6,0 8,0 10,0 15,0 20,0 30,0 40,0 50,0 60,0 80,0 100,0 150,0 200,0 300,0 400,0 500,0 600,0 800,0 1000,0
 01