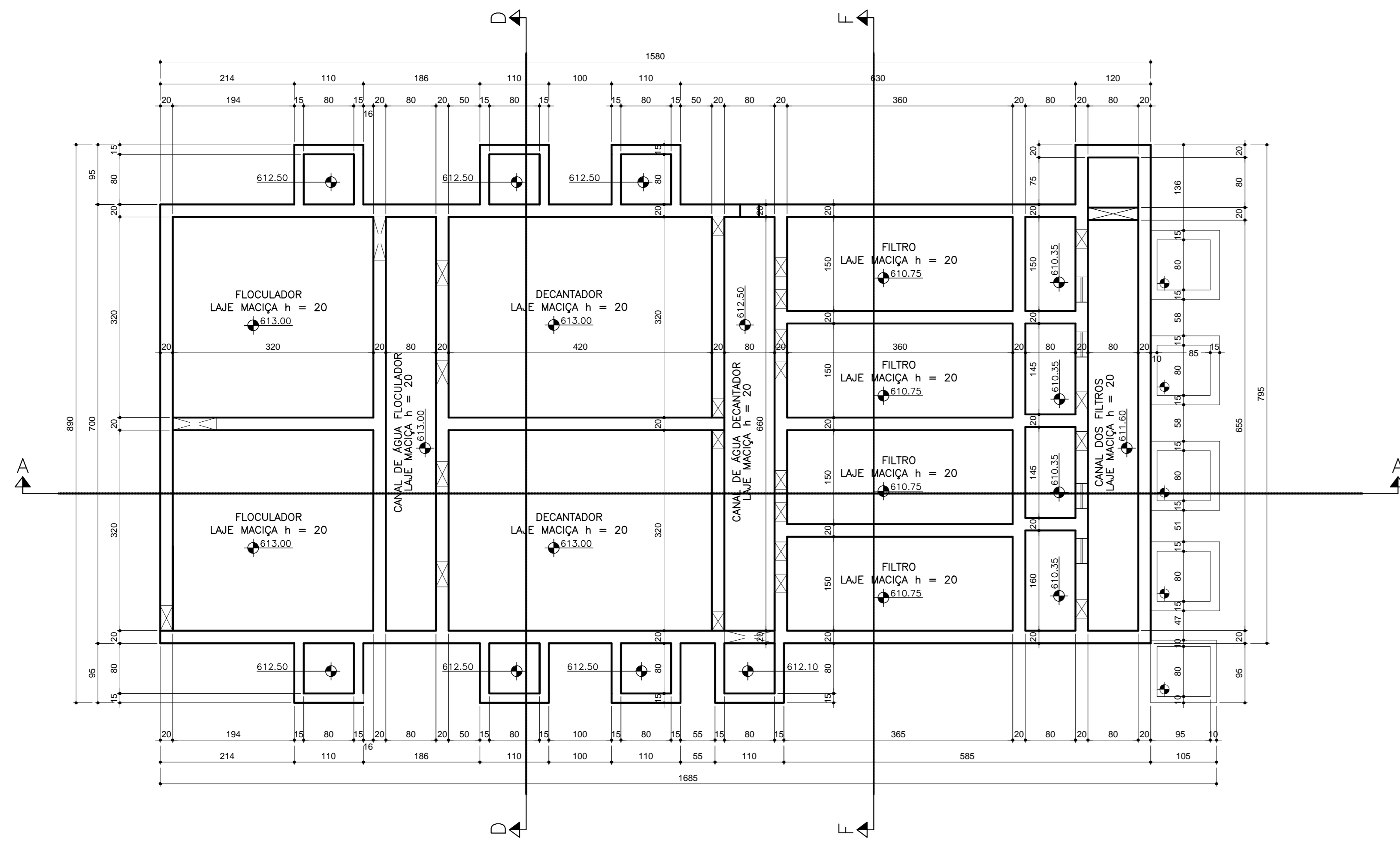
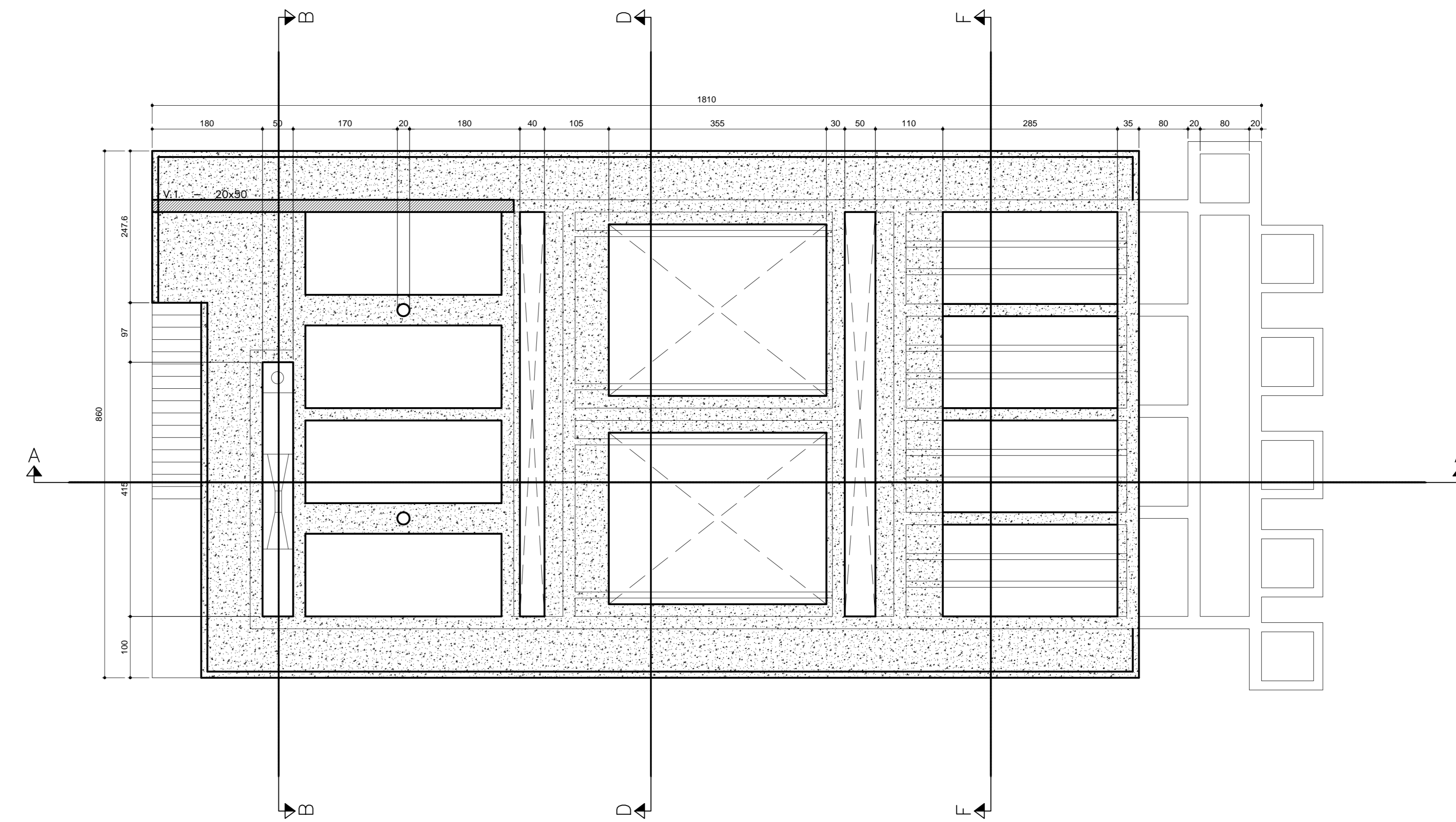


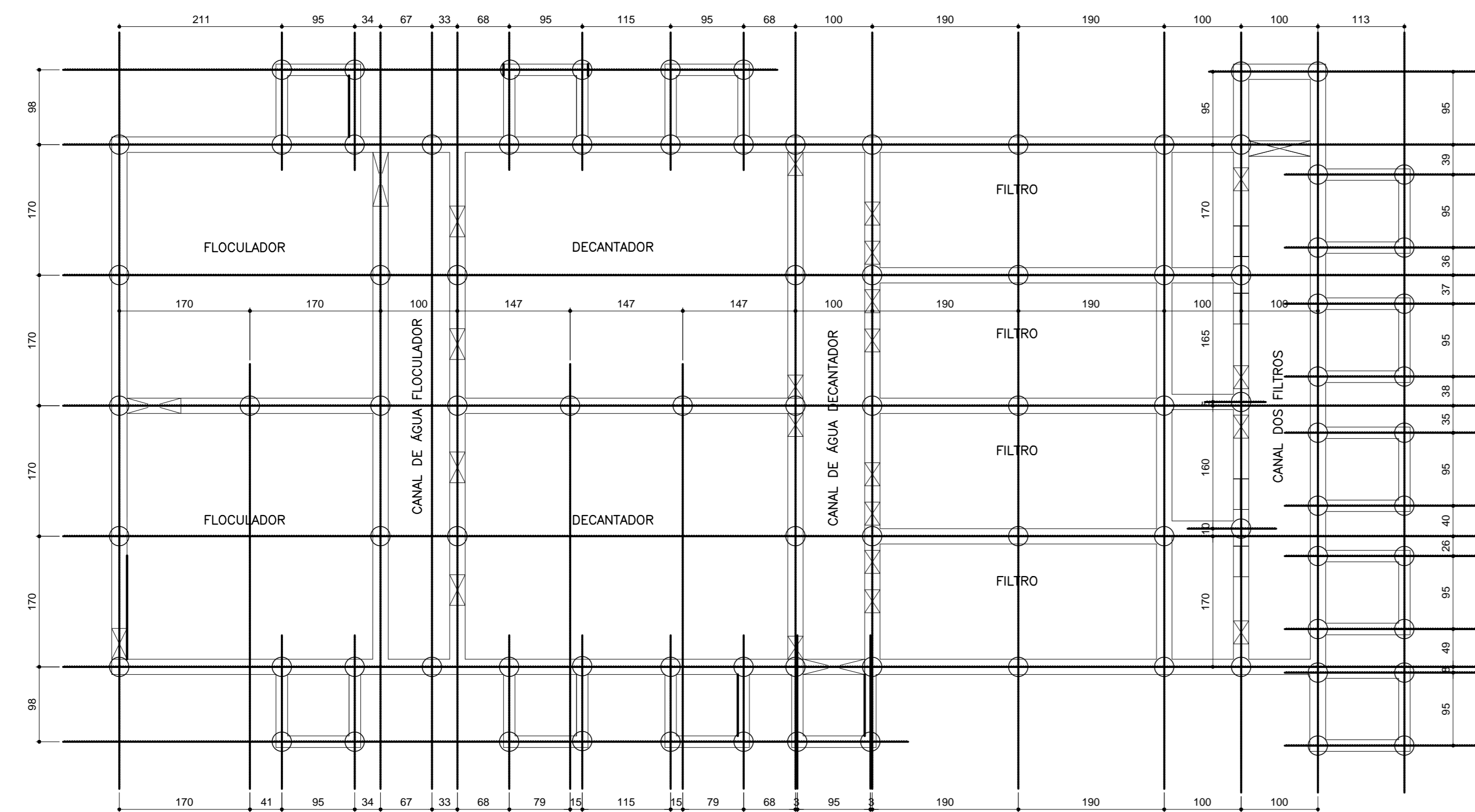
FORMA DAS LAJES DE FUNDO
ESCALA 1:50



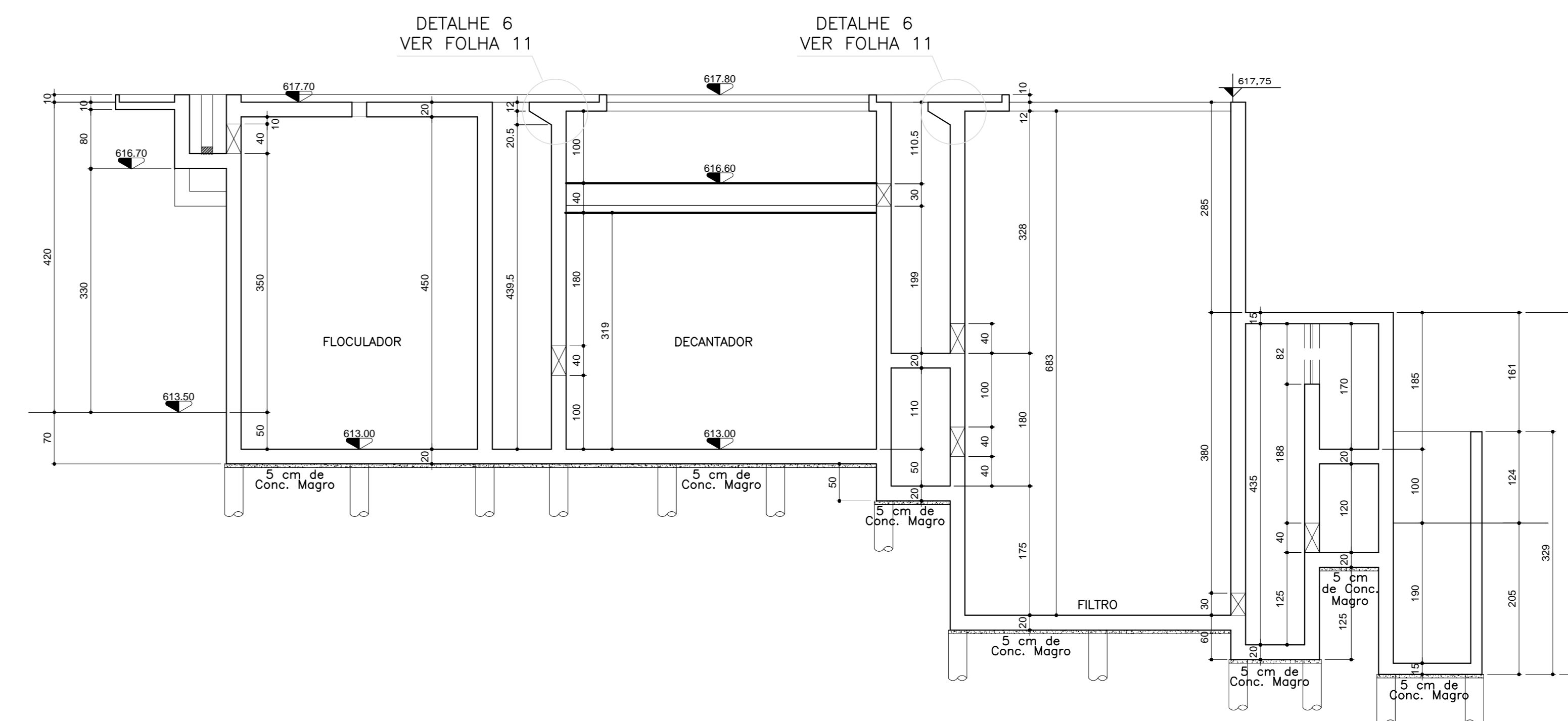
FORMA DA LAJE SUPERIOR NÍVEL = 617.70
ESCALA 1:50



LOCAÇÃO DAS ESTACAS
ESCALA 1:50



CORTE A - A
ESCALA 1:50



OBS.:

ESTACA ESCAVADA Ø 25 PARA 20 ton.
RAIO DE CURVATURA DAS BARRAS

ϕ (mm) 12,5 - 16,0 - 20,0
 R(cm) 3,5 - 4,0 - 8,0
 C(cm) 6,0 - 7,0 - 12,5

AÇO CA50/CA60
 CONCRETO $f_{ck}=25MPa$.
 COBRIMENTO = 3cm
 MÓDULO DE ELASTICIDADE: $E=25GPa$
 FATOR ÁGUA/CEMENTO = 0,55
 COEFICIENTE DE SEGURANÇA: AÇO 1.15
 CONCRETO 1.40

VERIFICAR MEDIDAS NA OBRA
N.S.B. - NÍVEL SUPERIOR DO BLOCO

NOTAS

DESENHOS DE REFERÊNCIA

Nº	REVISÃO	DATA	DES.	VERIF.	APROV.	MTD
01	REVISÃO GERAL					
02	EMISSÃO INICIAL PARA ANÁLISE					

EMA ENGENHARIA AMBIENTAL
 CREA Nº 033.793/0 - SP
 Rua Dr. Carlos Francisco de Paula, 4791 - Campinas, SP - CEP: 13023-400
 Fone/Fax: (13) 3225-2214
 www.emaeng.com.br

PROJETO EXECUTIVO ESTRUTURAL
 ETAPA: 01/01/2008
 FOLHAS: 01/01
 PROJETO: ETAPA 01 - F. AFONSO

VISTO E ACEITO
 ESTA MEDIDA NÃO SE ENTRA
 CONTRA O CASO DAS RESPONSABILIDADES
 E OBRIGACIONES INSCRITAS NO CONTRATO

PROJETO	PROJETA	PROJETA	PROJETA	PROJETA	PROJETA	PROJETA	PROJETA
PROJETA	PROJETA	PROJETA	PROJETA	PROJETA	PROJETA	PROJETA	PROJETA

INDICADA: A-0 D40 01 01

VOLUME DO PROJETO: 01/01/2008