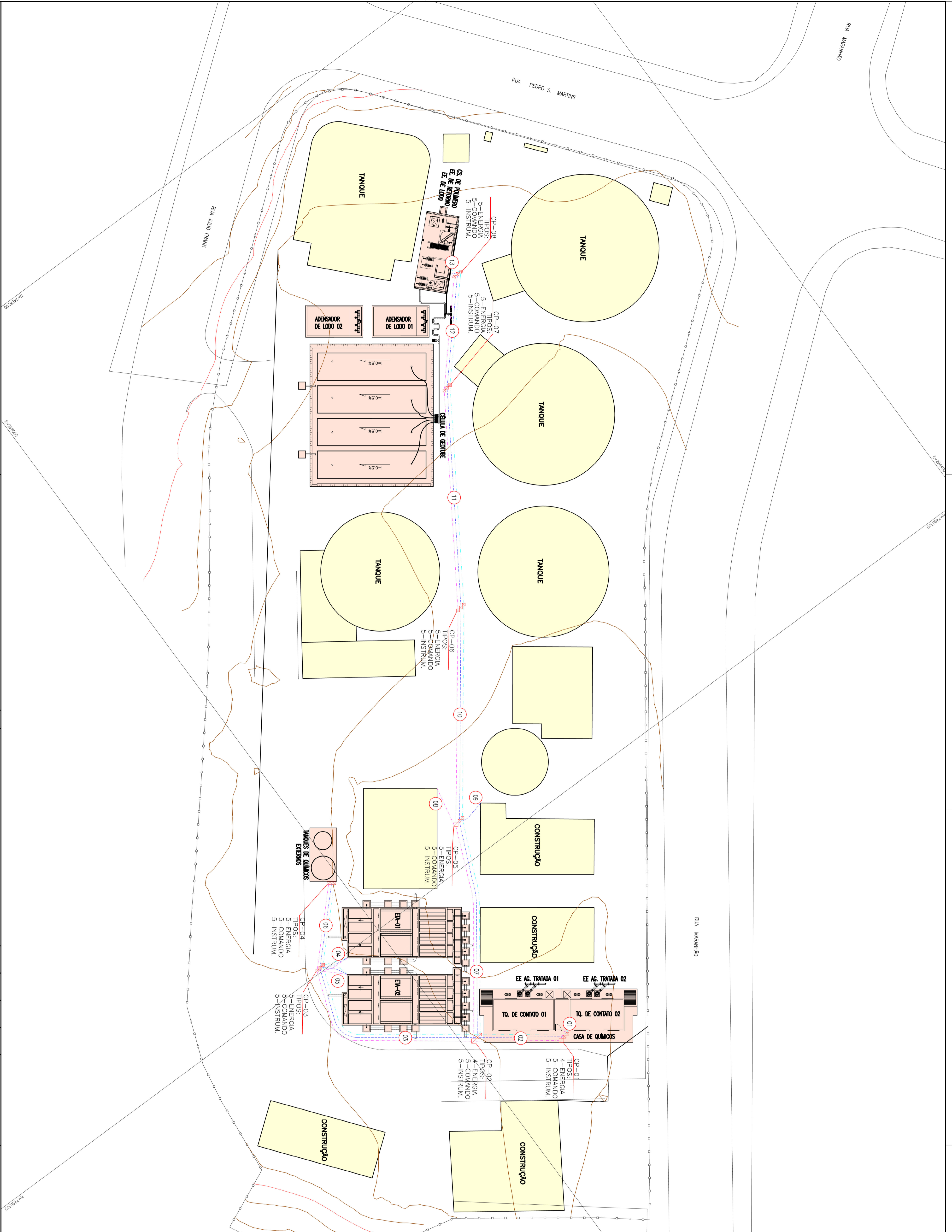




LEGENDA	
	UNIDADES EXISTENTES
	UNIDADES PROJETADAS

SIMBOLOGIA

- CANAL DE PASSAGEM 100x100mm;
- CANAL DE PASSAGEM 80x80mm;
- CANAL DE PASSAGEM 60x60mm;
- CANAL DE PASSAGEM 40x40mm;
- NUMERAÇÃO E TAMANHO DAS CAIXAS DE PASSAGEM;
- NUMERAÇÃO CORTE DOS DUTOS;
- IDENTIFICAÇÃO DE CIRCUITO E Ø DA TUBULAÇÃO;
- CONDULETE TIPO T1;
- CONDULETE TIPO T2;
- CONDULETE TIPO T3;
- CONDULETE TIPO T4;
- CONDULETE TIPO T5;
- SUBIDA DE ELETRODUTO;
- DESCIDA DE ELETRODUTO;
- PASSAGEM DE ELETRODUTO;
- ELETRODUTO EMBRULHO;
- ELETRODUTO APARENTE;
- DUTO CORRIGIDO DE COMUNICAÇÃO;
- DUTO CORRIGIDO DE COMANDO;
- DUTO CORRIGIDO DE INSTRUMENTAÇÃO;
- DUTO CORRIGIDO DE ENERGIA;
- DUTO CORRIGIDO DE ALARME;
- DUTO CORRIGIDO DE ILUMINAÇÃO;
- LEITO SERVIÇO PESADO;
- ELÉTRICIDADE SERVIÇO PESADO;



- 1 - AS BARRIAS DOS CONDUITORES DEVEM SER SOLUCIONAS E ESCOLHAS COM RUA SOQUANTE E RUA ALTA FISIO DE BOM QUAIDADE;
- 2 - NÃO É PERMITIDA BARRIAS DE CABOS NO INTERIOR DOS ELETRODUTOS OU DUTOS CORRIGIDOS;
- 3 - NÃO É PERMITIDA BARRIAS DE CABOS NO INTERIOR DOS ELETRODUTOS OU DUTOS CORRIGIDOS;
- 4 - AS CORES DOS CABOS MULTIPOLARES DEVEM SER:
- 5 - OS CABOS DEVEM SER IDENTIFICADOS CONFORME LISTA "Sugestão de identificação dos cabos";
- 6 - AS IDENTIFICAÇÕES ELÉTRICAS DEVEM SER EXECUTADAS SECONDO A NBR 5410 - INSTALAÇÕES ELÉTRICAS DE BOMBA TRATADA;

NOTAS	
DESIGNAÇÃO	REVISÃO
Nº	DATA
DESCRIÇÃO	FEITO POR
APROVADO POR	DATA

DESENHOS DE REFERENCIA	
Nº	REVISÃO
DESCRIÇÃO	FEITO POR
APROVADO POR	DATA

REVISÃO	
Nº	DATA
DESCRIÇÃO	FEITO POR
APROVADO POR	DATA

VISTO E ACEITO	
DATA	FEITO POR
DESCRIÇÃO	FEITO POR
APROVADO POR	DATA

EMA ENGENHARIA AMBIENTAL
 PROJETO EXECUTIVO ELÉTRICO
 ESTAÇÃO DE TRATAMENTO DE ÁGUA
 PLANTAS DE DISTRIBUIÇÃO
 COMANDO / INSTRUMENTAÇÃO

1:250

EMA ENGENHARIA AMBIENTAL
 Rua: ...
 Fone: ...