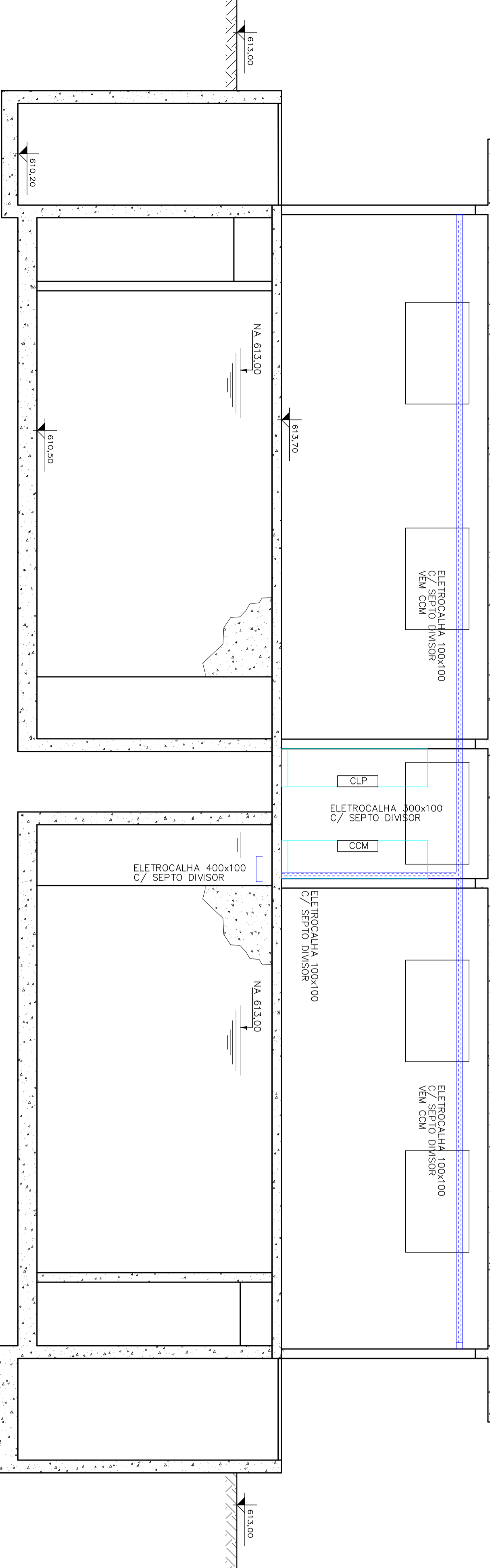
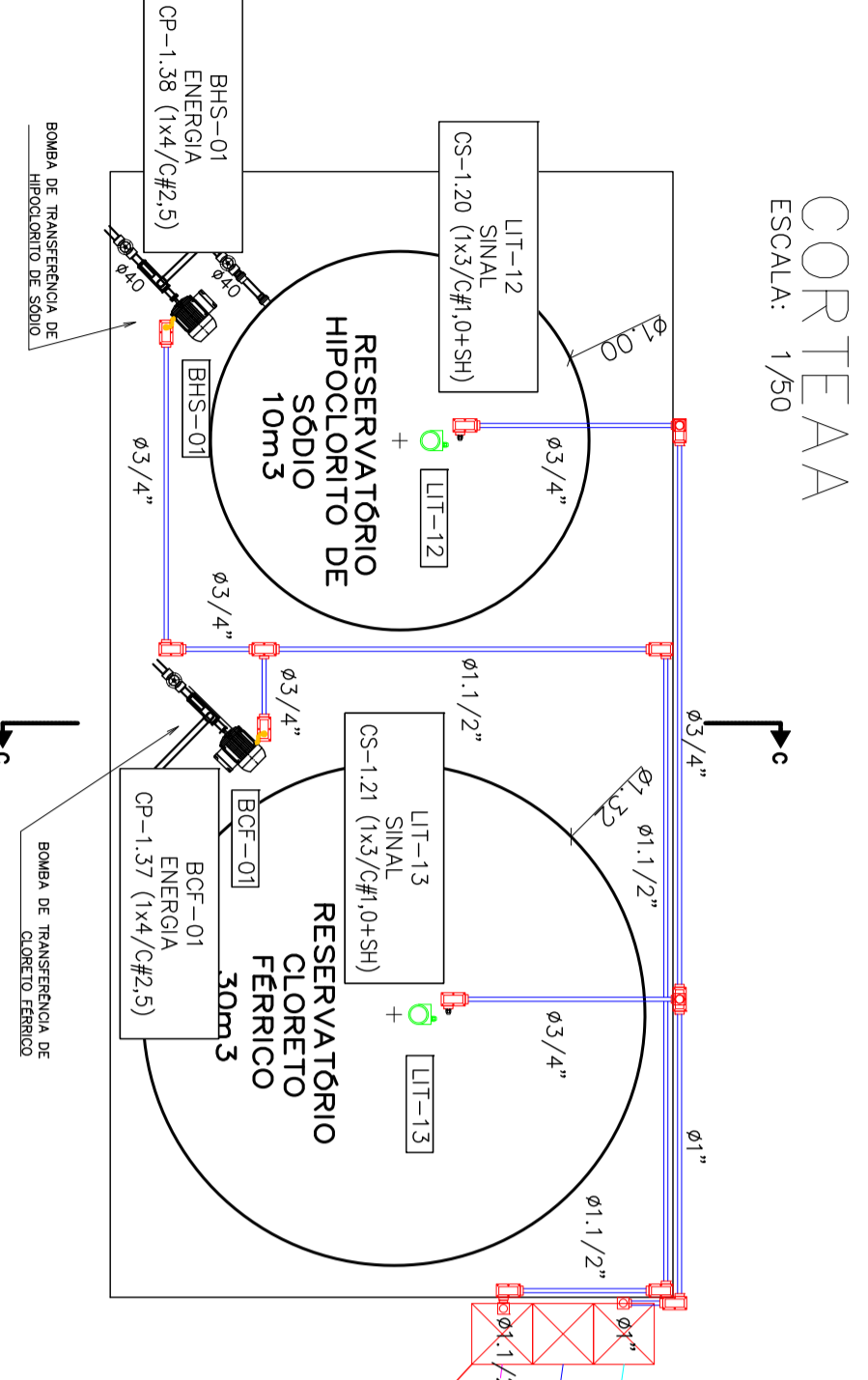


CASA QUÍMICA – LAYOUT HIDRÁULICO  
ESCALA: 1/50



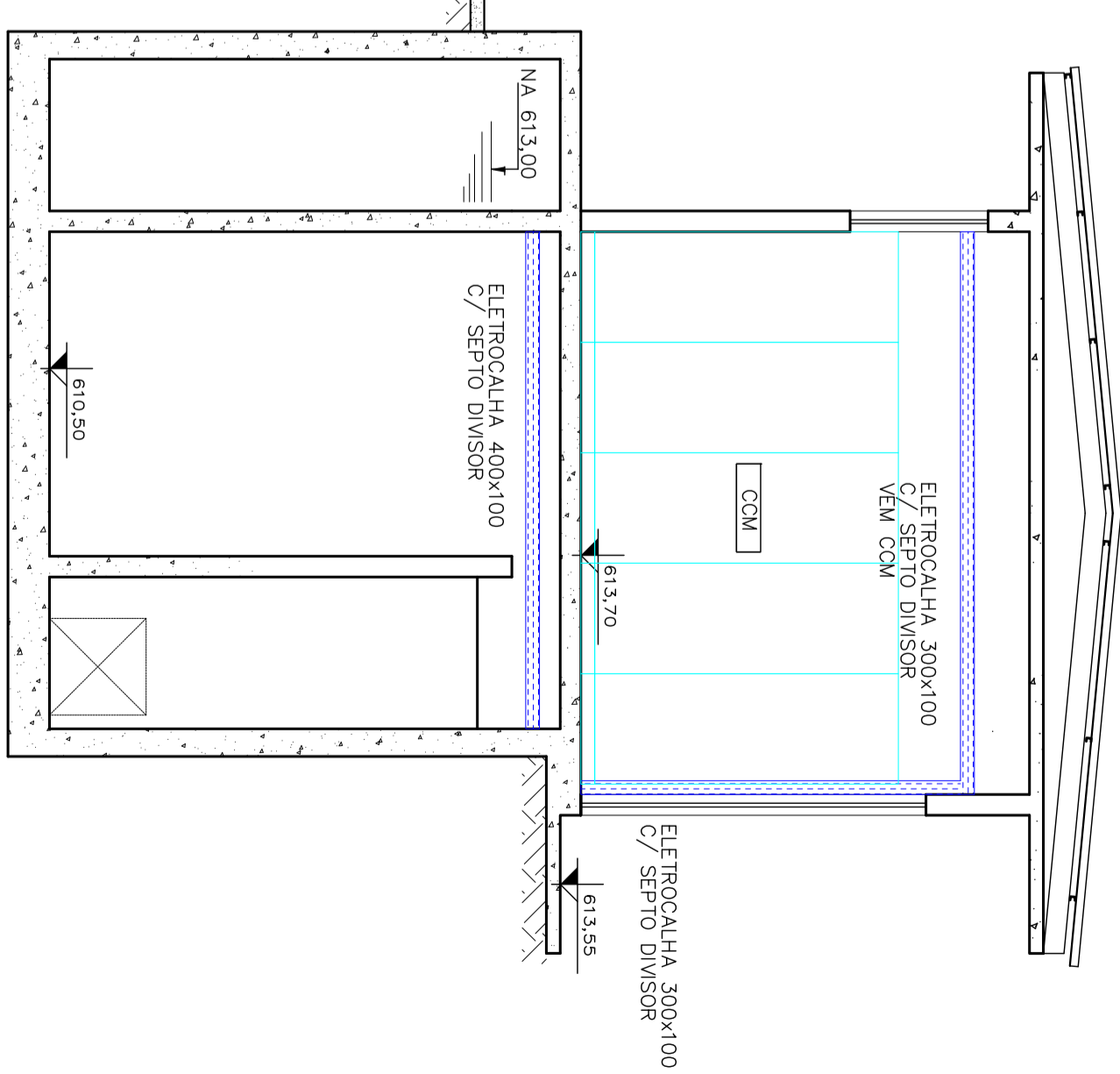
CORTE BB  
ESCALA: 1/50



TANQUES EXTERNOS – PLANTA  
ESCALA: 1/50



TANQUES EXTERNOS – CORTE C-C  
ESCALA: 1/50



CORTE BB  
ESCALA: 1/50

CP-01	CP-02	CP-03	CP-04	CP-05	CP-06	CP-07	CP-08	CP-09	CP-10	CP-11	CP-12	CP-13	CP-14	CP-15	CP-16	CP-17	CP-18	CP-19	CP-20
4-ENERGIA	4-COMANDO	5-ENERGIA	5-COMANDO	5-ENERGIA	5-COMANDO	5-ENERGIA	5-COMANDO	5-ENERGIA	5-COMANDO	5-ENERGIA	5-COMANDO	5-ENERGIA	5-COMANDO	5-ENERGIA	5-COMANDO	5-ENERGIA	5-COMANDO	5-ENERGIA	5-COMANDO

**SIMBOLOGIA**

- ☐ - CAIXA DE PASSAGEM 1000x1000mm;
- ☐ - CAIXA DE PASSAGEM 800x800mm;
- ☐ - CAIXA DE PASSAGEM 600x600mm;
- ☐ - CAIXA DE PASSAGEM 400x400mm;
- ⊗ - NUMERAÇÃO E TAMANHO DAS CAIXAS DE PASSAGEM;
- ② - NUMERAÇÃO CORTE DOS DUTOS;
- - IDENTIFICAÇÃO DE CIRCUITO E Ø DA TUBULAÇÃO;
- - CONDULETE TIPO "T";
- - CONDULETE TIPO "TB";
- - CONDULETE TIPO "TL" OU "TR";
- - CONDULETE TIPO "X";
- - SUBIDA DE ELÉTRUTO;
- - DESCEIDA DE ELÉTRUTO;
- - PASSAGEM DE ELÉTRUTO;
- - ELÉTRUTO EMBUITO;
- - ELÉTRUTO APARENTE;
- - DUTO CORRIGADO DE COMUNICAÇÃO;
- - DUTO CORRIGADO DE COMANDO;
- - DUTO CORRIGADO DE INSTRUMENTAÇÃO;
- - DUTO CORRIGADO DE ENERGIA;
- - DUTO CORRIGADO DE ALARME;
- - DUTO CORRIGADO DE ILUMINAÇÃO;
- - LITO SERVIÇO PESADO;
- - ELÉTRUTO SERVIÇO PESADO;

- 1 - AS EMENDAS DOS CONDUTORES DEVEM SER SQUADRAS E ISOLADAS COM FITA ISOLANTE E FITA ALTA FUSÃO DE BOA QUALIDADE;
- 2 - NÃO É PERMITIDA EMENDA DE CABOS NO INTERIOR DOS ELÉTRUTOS OU DUTOS CORRIGADOS;
- 3 - AS CAIXAS DOS CABOS E DUTOS DEVEM SER IDENTIFICADAS COM ETIQUETA DE IDENTIFICAÇÃO DE CABOS MULTIPOLARES DE CADA TIPO;
- 4 - AS CORES DOS CABOS MULTIPOLARES DEVEM SER:
- 5 - OS CABOS DEVEM SER IDENTIFICADOS CONFORME LISTA "Identificação de cabos multipolares";
- 6 - AS INSTALAÇÕES ELÉTRICAS DEVEM SER EXECUTADAS SECONDO A NBR 5410 - INSTALAÇÕES ELÉTRICAS DE BAIXA TENSÃO.

- NOTAS

DESENHOS DE REFERENCIA	
N.º	REVISÃO
01	REVISÃO INICIAL PARA ANALISE
02	REVISÃO GERAL
03	REVISÃO A PARTIR DO PROJETO, CONFORME SOLICITADO

DESENHOS DE REFERENCIA	
N.º	REVISÃO
01	REVISÃO INICIAL PARA ANALISE
02	REVISÃO GERAL
03	REVISÃO A PARTIR DO PROJETO, CONFORME SOLICITADO

DESENHOS DE REFERENCIA	
N.º	REVISÃO
01	REVISÃO INICIAL PARA ANALISE
02	REVISÃO GERAL
03	REVISÃO A PARTIR DO PROJETO, CONFORME SOLICITADO

DESENHOS DE REFERENCIA	
N.º	REVISÃO
01	REVISÃO INICIAL PARA ANALISE
02	REVISÃO GERAL
03	REVISÃO A PARTIR DO PROJETO, CONFORME SOLICITADO

DESENHOS DE REFERENCIA	
N.º	REVISÃO
01	REVISÃO INICIAL PARA ANALISE
02	REVISÃO GERAL
03	REVISÃO A PARTIR DO PROJETO, CONFORME SOLICITADO

**EMA ENGENHARIA AMBIENTAL**

PROJETO EXECUTIVO ELÉTRICO  
ESTÁÇÃO DE TRATAMENTO DE ÁGUA  
PLANTAS DE DISTRIBUIÇÃO  
CASA QUÍMICA – DISTRIBUIÇÃO

ESCALA: 1:50

DATA: 02/18

PROJETO: 13

REVISÃO: 02