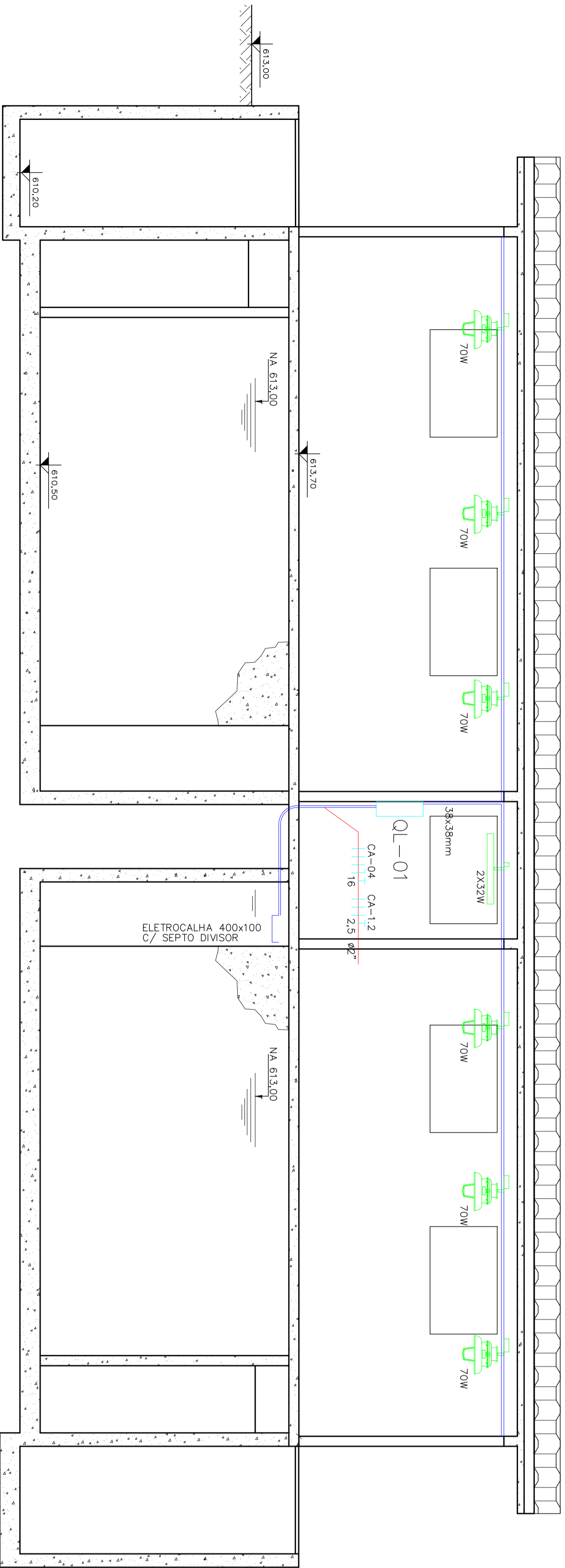


CASA QUÍMICA – LAYOUT HIDRAULICO

ESCALA: 1/50



CORTE AA

ESCALA: 1/50

CORTE BB

ESCALA: 1/50

SIMBOLOGIA

- ☒ - POSTE DE ILUMINAÇÃO EXTERNA;
- ☐ - CAIXA DE PASSAGEM 1000x1000mm;
- ☐ - CAIXA DE PASSAGEM 800x800mm;
- ☐ - CAIXA DE PASSAGEM 600x600mm;
- ☐ - CAIXA DE PASSAGEM 400x400mm;
- ⊗ - NUMERAÇÃO E TAMANHO DAS CAIXAS DE PASSAGEM;
- ⊙ - NUMERAÇÃO CORTE DOS DUTOS;
- ⊕ - IDENTIFICAÇÃO DE CIRCUITO E Ø DA TUBULAÇÃO;
- ⊖ - IDENTIFICAÇÃO DE CIRCUITO E Ø DA TUBULAÇÃO;
- ⊗ - CONDULETE TIPO "T";
- ⊘ - CONDULETE TIPO "TB";
- ⊙ - CONDULETE TIPO "TL" OU "LR";
- ⊖ - CONDULETE TIPO "X";
- ⊕ - SUBIDA DE ELETRODUTO;
- ⊖ - DESCIDA DE ELETRODUTO;
- ⊕ - PASSAGEM DE ELETRODUTO;
- ⊖ - ELETRODUTO EMBUITO;
- ⊕ - ELETRODUTO APARENTE;
- ⊖ - DUTO CORRIGIDO DE COMUNICAÇÃO;
- ⊕ - DUTO CORRIGIDO DE COMANDO;
- ⊖ - DUTO CORRIGIDO DE INSTRUMENTAÇÃO;
- ⊕ - DUTO CORRIGIDO DE ENERGIA;
- ⊖ - DUTO CORRIGIDO DE ALARME;
- ⊕ - DUTO CORRIGIDO DE ILUMINAÇÃO;
- ⊖ - LETO SERVIÇO PESADO;
- ⊕ - ELETROCALHA SERVIÇO PESADO;
- ⊖ - LUMINÁRIA EMERGENCIA;
- ⊕ - MOCRC TIPO POT(N) - PONTO DE LUZ NO TETO;
- ⊖ - MOCRC TIPO POT(N) - PONTO DE LUZ NO TETO;
- ⊕ - TOMADA 2P+T, 110/220Vcc, 10A (BAIXA = 0,3M);
- ⊖ - TOMADA 2P+T, 110/220Vcc, 10A (MÉDIA = 1,1M);
- ⊕ - TOMADA 2P+T, 110/220Vcc, 10A (ALTA = 2M);
- ⊖ - TOMADA P/ TELEFONE (BAIXA = 0,3M);
- ⊕ - TOMADA P/ TELEFONE (MÉDIA = 1,1M);
- ⊖ - INTERRUPTORES;

- 1 - AS DEMANDAS DOS CONDUITORES DEVEM SER SQUADRAS E ISOLADAS COM FITA SOLANTE E FITA ALTA FUSÃO DE BOA QUALIDADE;
- 2 - NAS PERMIDAS DEMANDAS DE CABOS NO INTERIOR DOS ELETRODUTOS OU DUTOS CORRIGIDOS;
- 3 - NAS CASAS DOS CABOS DEVIDO AOS PERIGOS DE INCENDIO / VERDE - TERRA;
- 4 - AS CORES DOS CABOS MULTICONDUTORES DEVEM SER:
- 5 - OS CABOS DEVEM SER IDENTIFICADOS CONFORME LISTA "Apurandadeidatadotudoindividoapostor?";
- 6 - AS INSTALAÇÕES ELÉTRICAS DEVERÃO SER EXECUTADAS SEQUENCIANDO A NBR 5410 - INSTALAÇÕES ELÉTRICAS DE BAIXA TENSÃO;
- 7 - OS CÁLCULOS PARA DIMENSÃO DA LUMINAÇÃO DEVEM SER VERIFICADOS NO MANUAL "Apurandadeidatadotudoindividoapostor?"

NOTAS

DESENHOS DE REFERENCIA

N.º	REVISÃO	DATA	DES.	VERIF.	APROV.
02	REVISÃO GERAL	OUT/18	J.G.	F.M.Z.	F.M.Z.
01	ADAPTAÇÃO A TODO O PROJETO, CONFORME SOLICITADO	SET/08	R.G.	A.A.	A.A.
00	EMISSÃO INICIAL PARA ANÁLISE	SET/08	R.G.	A.A.	A.A.

EMA ENGENHARIA AMBIENTAL

PROJETO EXECUTIVO ELÉTRICO
ESTAÇÃO DE TRATAMENTO DE ÁGUA
PLANTAS DE DISTRIBUIÇÃO
CASA QUÍMICA – ILUMINAÇÃO

ESCALA: 1:50

NO. QUOTE: A-1 090 14

REVISÃO: 02