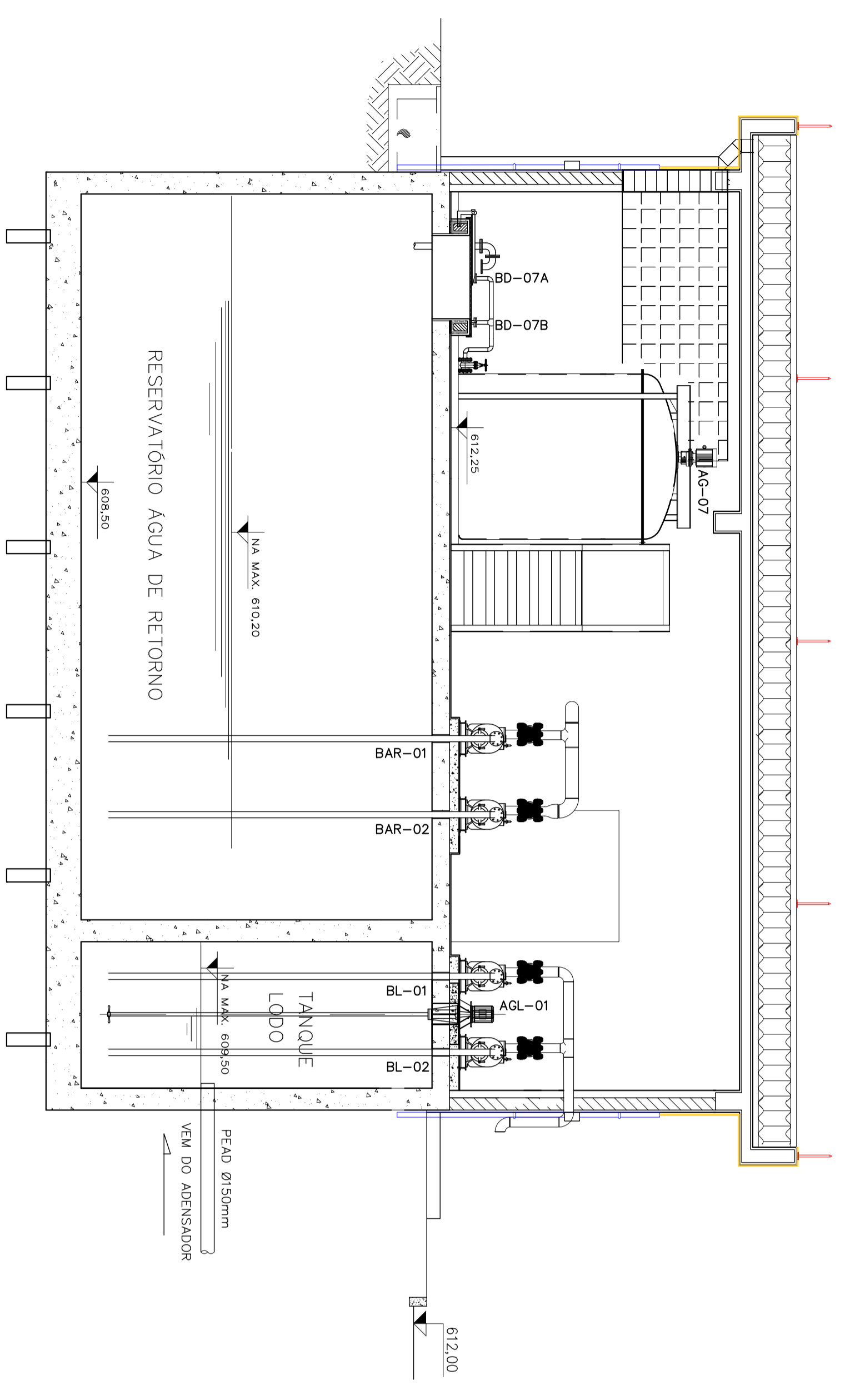


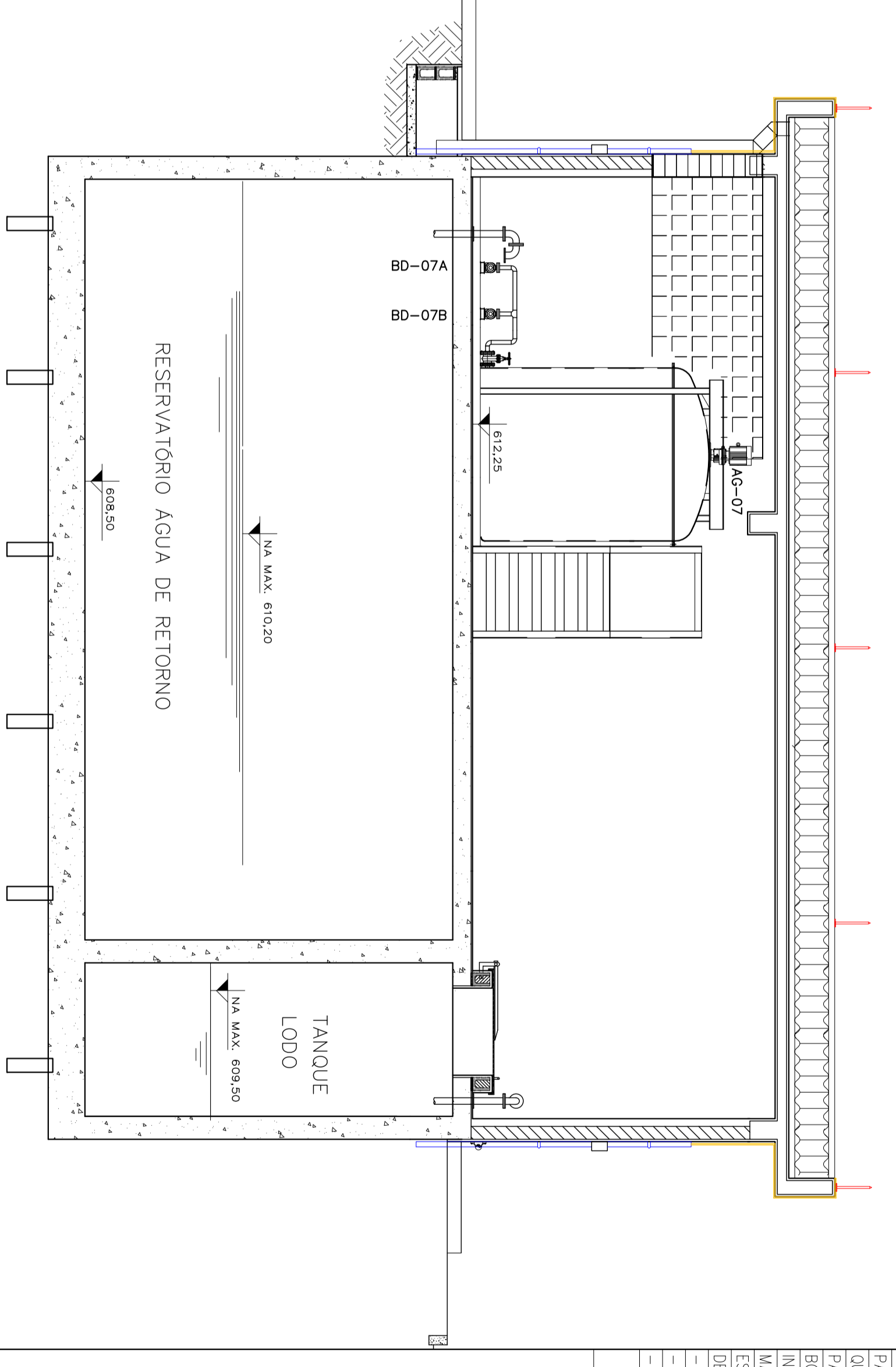
PLANTA BAIXA-ESGOTO
esc 1/50



COBERTURA
esc 1/50



CORTE A-A
esc 1/50



CORTE B-B
esc 1/50

TABELA P/ ATERRAMENTO	
EQUIPAMENTOS	BITOLA (mm ²)
MOTORES DE BAIXA TENSÃO	#35
TRANSFORMADORES	#50
PAINÉIS ELÉTRICOS (CCH)	#35
QUADROS DE ILUMINAÇÃO (QI)	#16
PAINÉIS DE CONTROLE (QP)	#35
BOTÕES	#25
INSTRUMENTOS	#15 (ISOLADO)
MALHA GERAL	#10
ESTRUTURAS	Br Al 7/8"x1/8"
DESCIDA PARA-RAIOS/TERM. AERÉOS	Br Al 7/8"x1/8"

SIMBOLOGIA	
	- CABO DE COBRE NU DA MALHA PRINCIPAL.
	- CABO DE COBRE NU / BARRA CHATA DESCIDAS.
	- SOLDA EXOTÉRMICA DE DERIVAÇÃO ENTRE CABO-CABO.
	- CABO DE COBRE NU / BARRA CHATA CAPTAÇÃO.
	- TERMINAL AÉREO.
	- HASTE DE ATERRAMENTO EM COBRE.
	- CHAVA DE INSPEÇÃO PARA HASTE DE ATERRAMENTO.
	- CABO DE COBRE NU / BARRA CHATA QUE SOBRE.
	- CABO DE COBRE NU / BARRA CHATA QUE DESCE.
	- PARA-RÁIO.
	- CHAVA DE EQUALIZAÇÃO DE SOBREPONTO.

REVISÃO	
N.º	DESCRIÇÃO
02	REVISÃO GERAL
01	ADAPTAÇÃO A TODO O PROJETO, CONFORME SOLICITADO
00	EMISSÃO INICIAL PARA ANÁLISE

EMA ENGENHARIA AMBIENTAL
 CREA Nº 0337930 - SP - RUA: "A" - 100 - JARDIM: "A" - 05055-000 - SÃO PAULO - SP
 Fone: (11) 3052-2244 - e-mail: contato@emamb.com.br

SISTEMA DE ABASTECIMENTO DE ÁGUA
 PROJETO EXECUTIVO ELÉTRICO
 ESTAÇÃO DE TRATAMENTO DE ÁGUA
 PLANTAS DE DISTRIBUIÇÃO E SPDA
 CASA POLÍMERO - 15

REVISÃO
 DATA: 15/09/2015
 POR: A-1
 DESenhado por: [nome]
 CHECKED por: [nome]

OBS: ESTA SENDO CONSIDERADO QUE TODOS OS TANQUES E RESERVATÓRIOS DE PRODUTOS QUÍMICOS SÃO DE POLIETILENO OU FIBRA E PORTANTO NÃO ESTÃO SENDO ATERRADOS.

1 - TODAS AS PARTES METÁLICAS NÃO DESTINADAS A CONDUIÇÃO DE CORRENTE DEVERÃO SER SÓLIDAMENTE ATERRADAS;
 2 - A CORRUÇÃO DE COBRE NÃO DEVE ESTAR ENTERRADA A UM NÍVEL DE PROFUNDIDADE;
 3 - A DISTÂNCIA DE ATERRAMENTO DEVEA RESPECTAR A CONDUTIVIDADE COM NÍVEL DE RISCO PARA FERRUGEM DO SERVIÇO SOLICITADO;
 4 - A DISTÂNCIA DE ATERRAMENTO DEVEA RESPECTAR A CONDUTIVIDADE COM NÍVEL DE RISCO PARA FERRUGEM DO SERVIÇO SOLICITADO;
 5 - ESTE SISTEMA DE PROTEÇÃO CONTRA DESCARGAS ATMOSFÉRICAS DEVEA TER UMA MANUTENÇÃO PREVENTIVA ANUAL OU SEMPRE QUE FOR ANUNCIADO POR DESCARGAS ATMOSFÉRICAS A FIM DE VERIFICAR EQUIVALÊNCIA PRECISANDO E GARANTIR A EFICÁCIA DO SPA;
 6 - ESTE SISTEMA DE PROTEÇÃO CONTRA DESCARGAS ATMOSFÉRICAS NÃO DEVEA A COORDENADA DE TAL FERRUGEM E NÃO PODE ASSICURAR A PROTEÇÃO ABSOLUTA DA ESTRUTURA DE PESSOAS OU OBJETOS. ENTENDENDO QUE A PROTEÇÃO DE EQUIPAMENTOS ELETROELECTRÔNICOS, PARA TAL DEVERÃO SER ADQUIRIDOS SUPRESSORES DE SURTOS INDIVIDUAIS;
 7 - NÃO É FUNÇÃO DO SPA A PROTEÇÃO DE EQUIPAMENTOS ELETROELECTRÔNICOS, PARA TAL DEVERÃO SER ADQUIRIDOS SUPRESSORES DE SURTOS INDIVIDUAIS;
 8 - OS CABOS OU AS FIBRAS DE RESINA DO SPA DEVEA SER PROTEGIDOS CONTRA DADOS MECÂNICOS, COMO AS ESPERANÇAS DA NBR-5418;
 9 - TODAS AS CARCÁVAS DE EQUIPAMENTOS DEVEA ESTAR INTERLIGADAS A MALHA DE ATERRAMENTO ISSO NÍVEL PARA MOTORES E BOMBAS / FOSSE DE ILUMINAÇÃO / PAINÉIS ELÉTRICOS / ETC;

NOTAS