

MONOCROM.	COR	PENA (PLOTTER)	ESPESS. (mm)
1	—	7	0,10
2	—	7	0,20
3	—	7	0,30

MONOCROM.	COR	PENA (PLOTTER)	ESPESS. (mm)
4	—	7	0,40
5	—	7	0,50
6	—	7	0,10

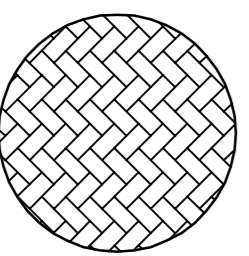
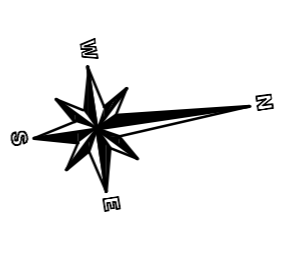
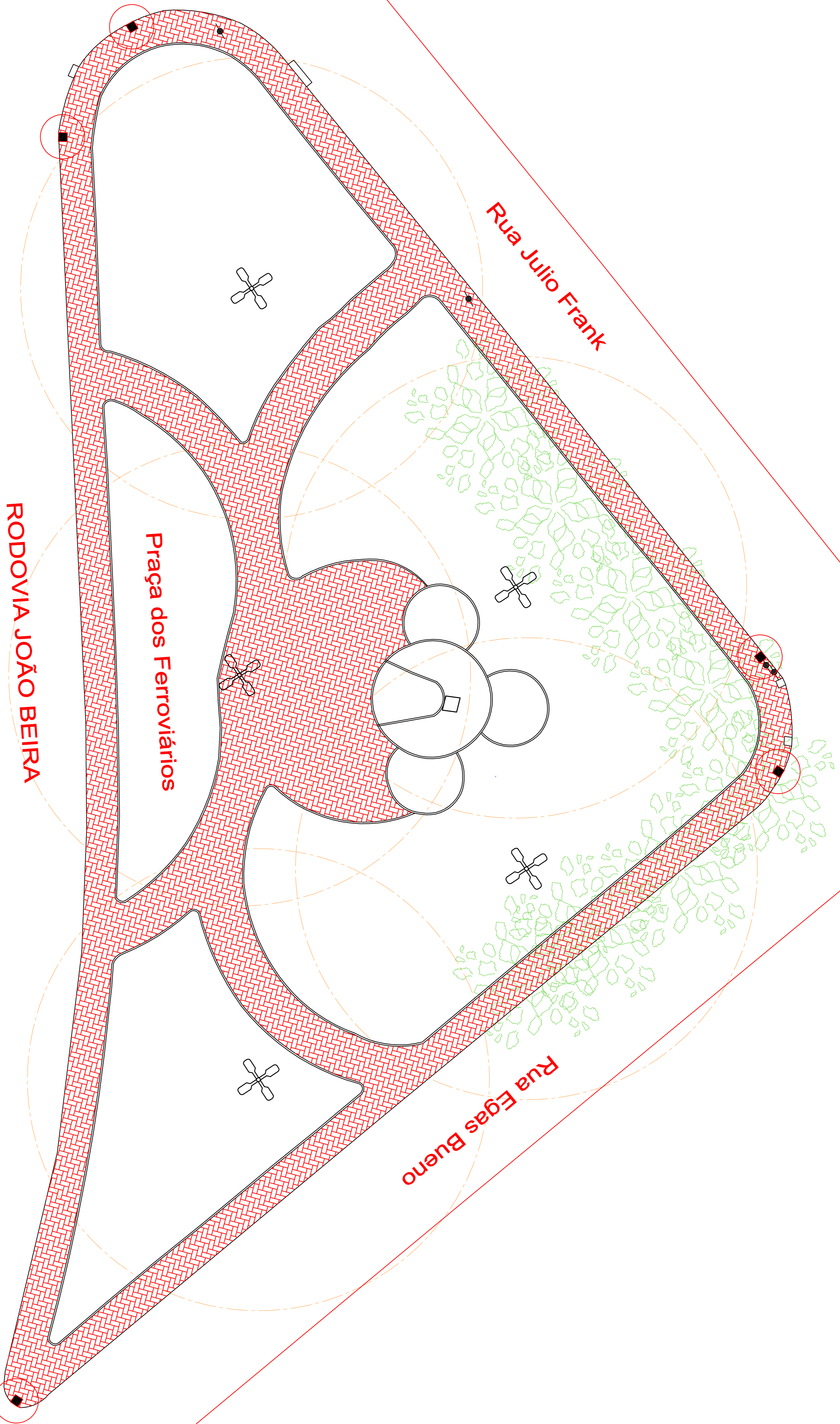
MONOCROM.	COR	PENA (PLOTTER)	ESPESS. (mm)
7	—	7	0,10
8	—	7	0,10
9	—	7	0,10

MONOCROM.	COR	PENA (PLOTTER)	ESPESS. (mm)
11	—	7	0,10
12	—	7	1,20

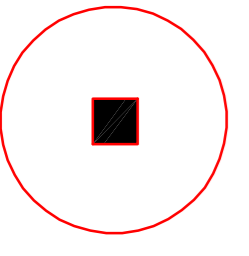
MONOCROM.	COR	PENA (PLOTTER)	ESPESS. (mm)
10	—	10	0,20
13	—	13	0,20
14	—	14	0,20

Rua Julio Frank

Rua Egas Bueno



PAVIMENTO INTERTRAVADO - (a substituir) - 814m²



RAMPAS EXISTENTES

FORMATO A2 - INTERNO: 594 x 420 mm.
EXTERNO: 594 x 420 mm.

Obs:

SECRETARIA	DEPARTAMENTO				
Obras e Serviços	Técnico e de Assessoria				
ESCALA	DATA	POSTO	DESENHO	REVISÃO	FOLHA/TOTAL
1:25	19/09/2018	Juca	César Augusto	00	1/5

p/ Prefeitura do Município de Jaguariúna
Márcio Gustavo Bernardes Reis
Prefeito

Narciso Alexandre Vendrame
Engenheiro
Nº 5060255026



Prefeitura do Município de Jaguariúna
Rua Alfredo Bueno, 1235 - Centro - Jaguariúna-SP - CEP 13820-000-Fone: (019) 3867 9700-Fax (019) 3867 2856

ASSUNTO: Revitalização de Praça
LOCAL: Praça dos Ferroviários - Centro

Coordenadas: 22° 42' 18,2" S - 46° 59' 22,2" S

Folha 1/5