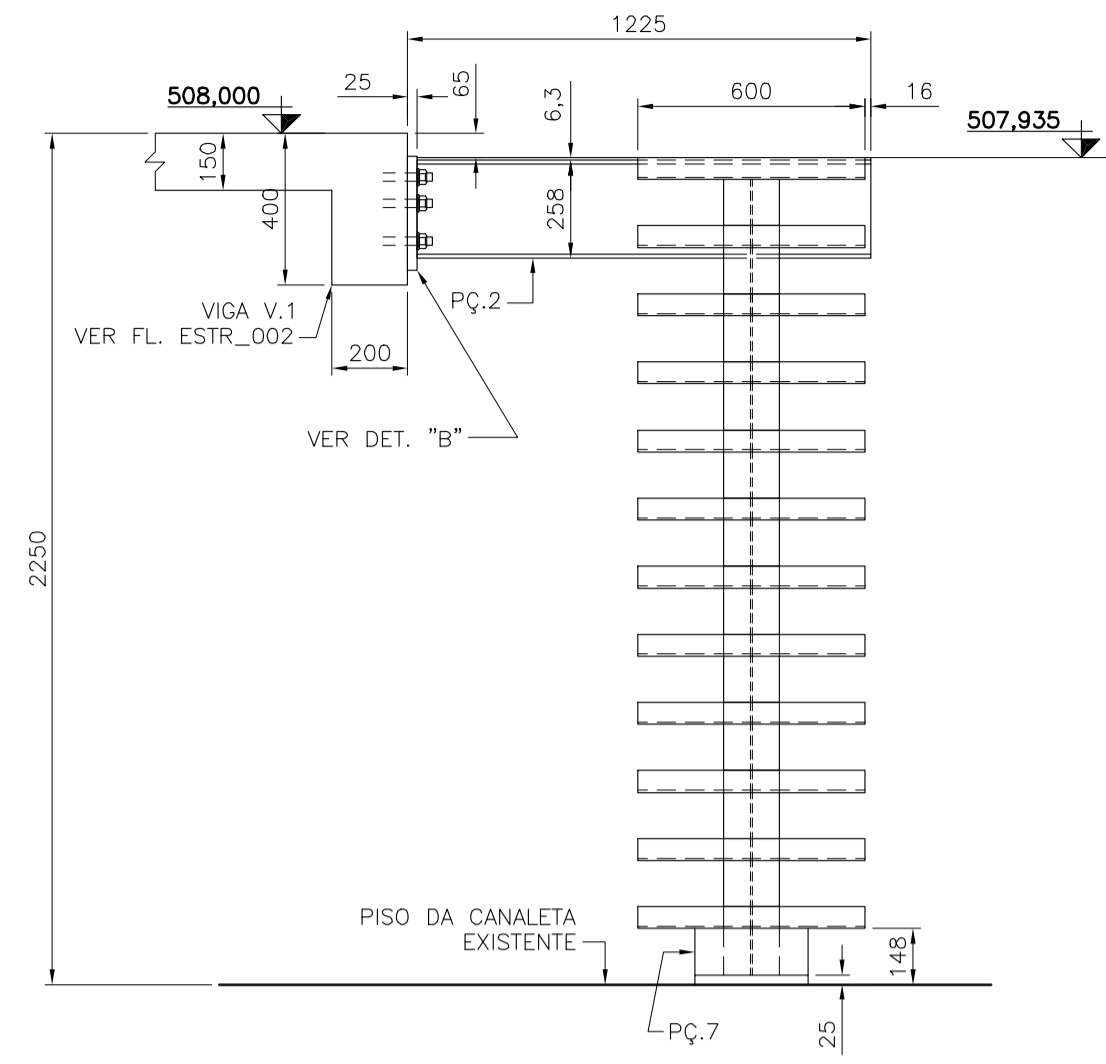
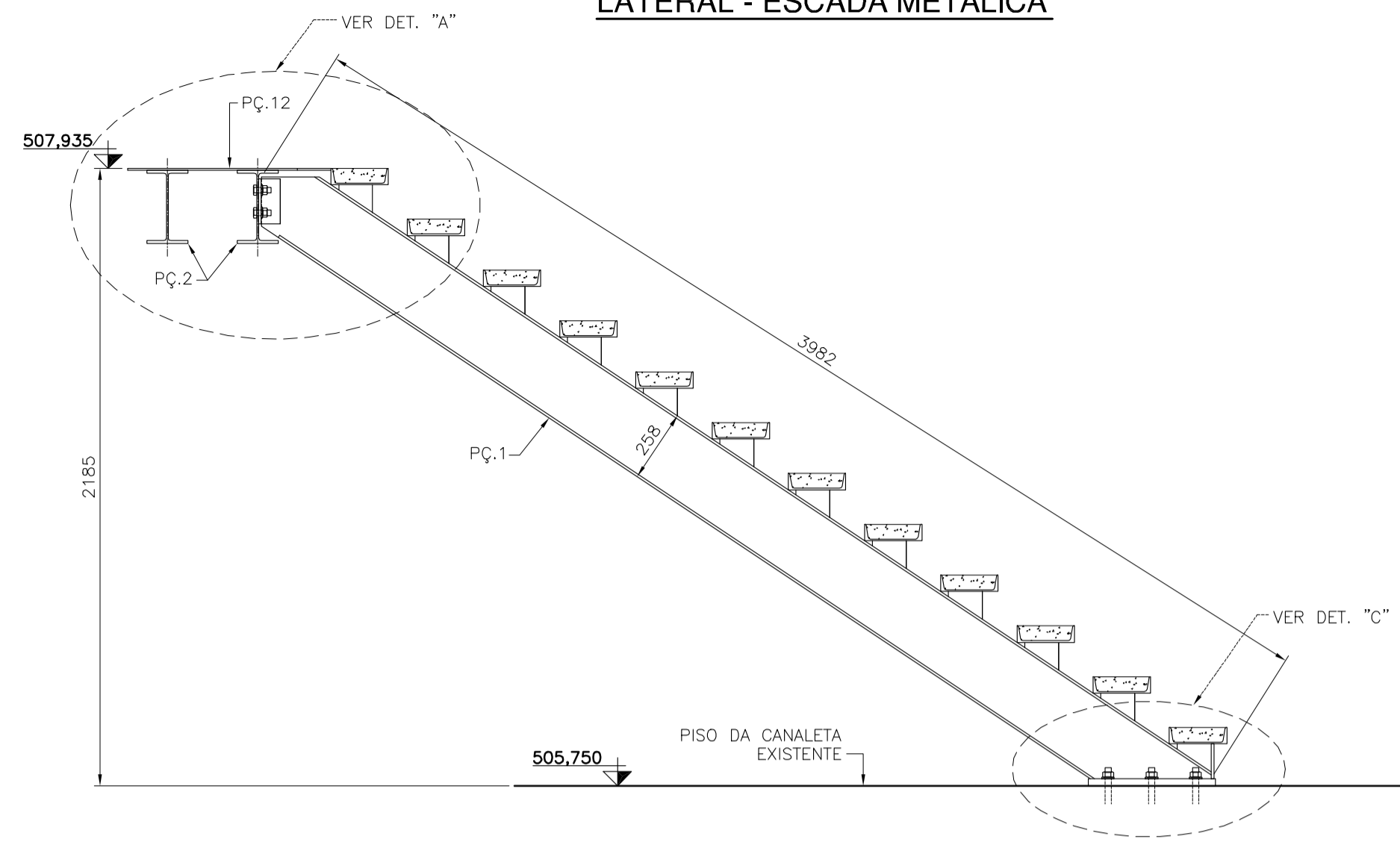


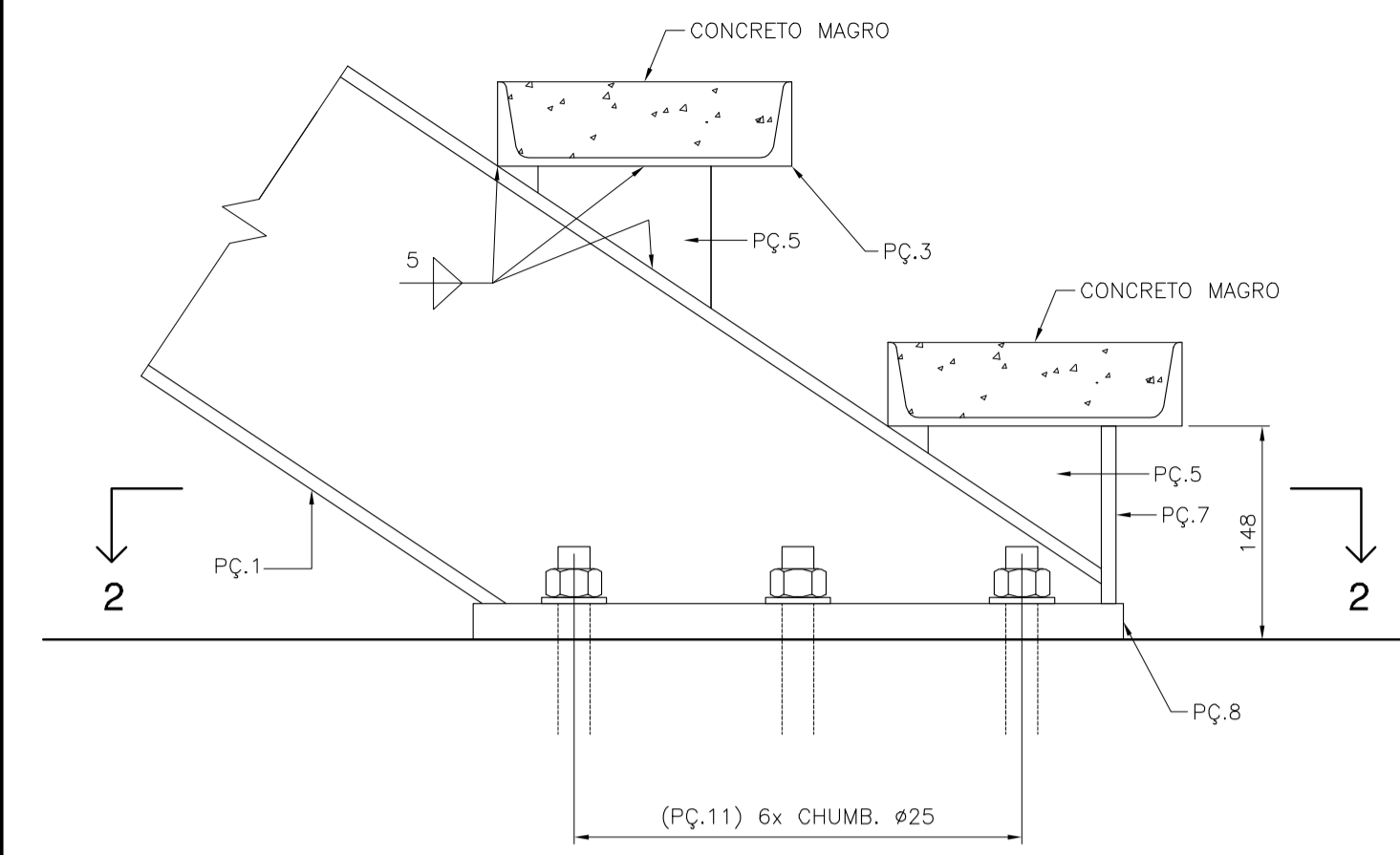
ELEVAÇÃO - ESCADA METÁLICA



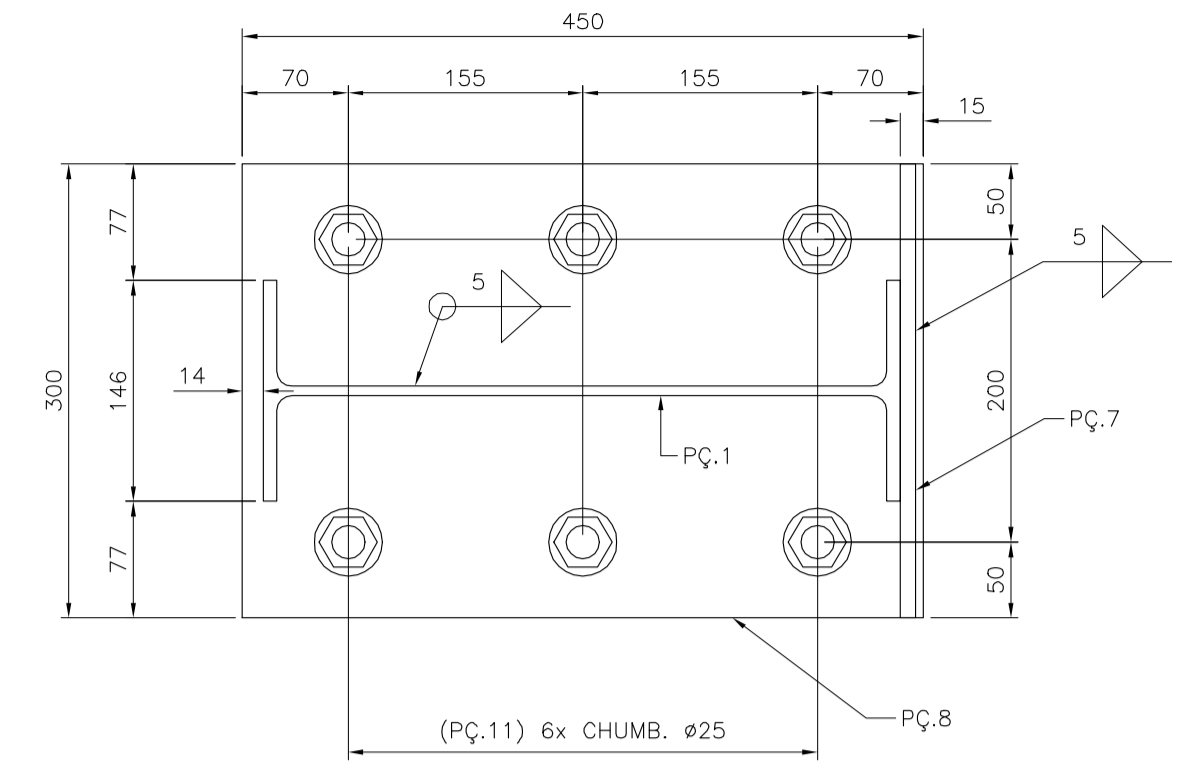
LATERAL - ESCADA METÁLICA



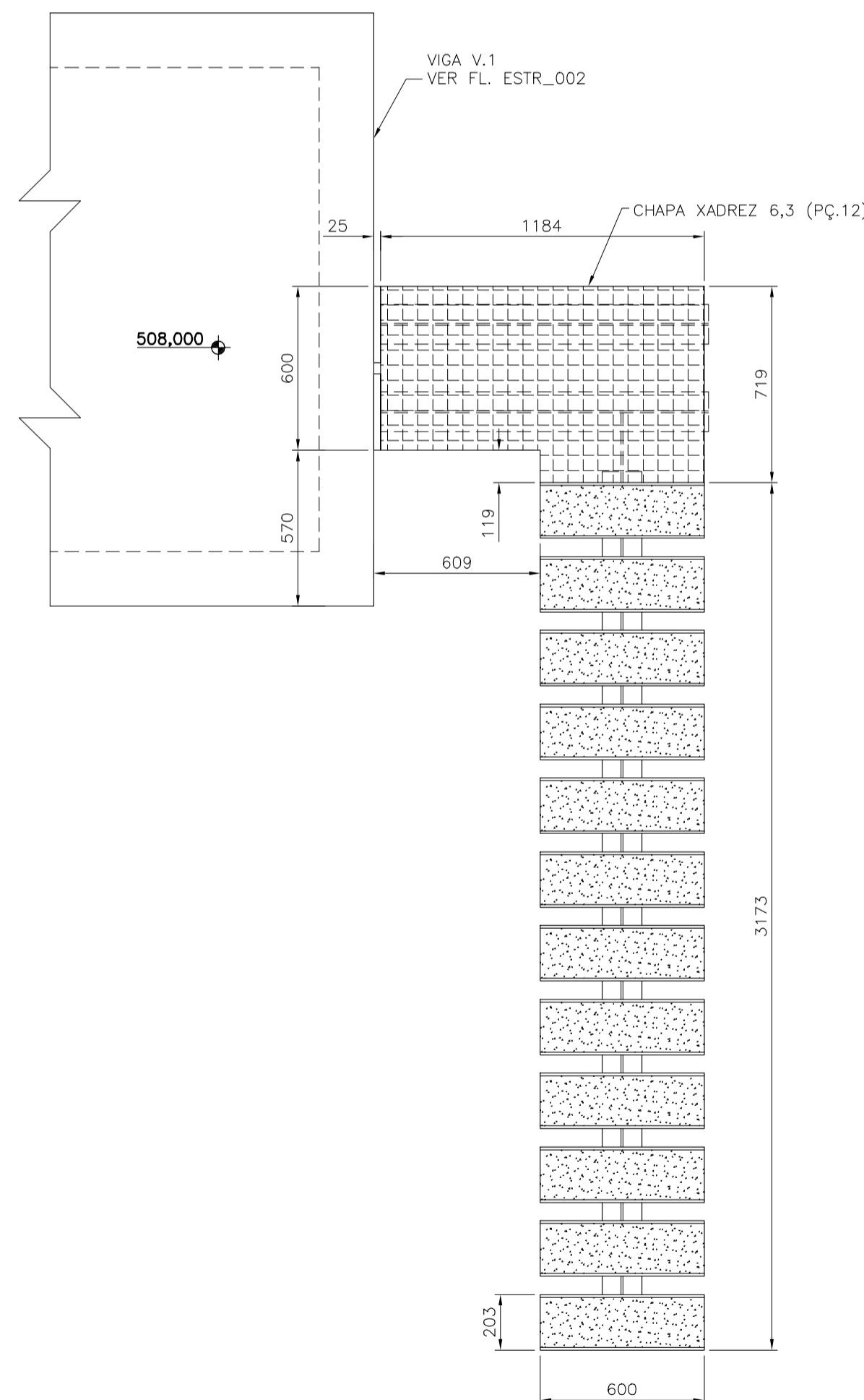
DETALHE - "C"



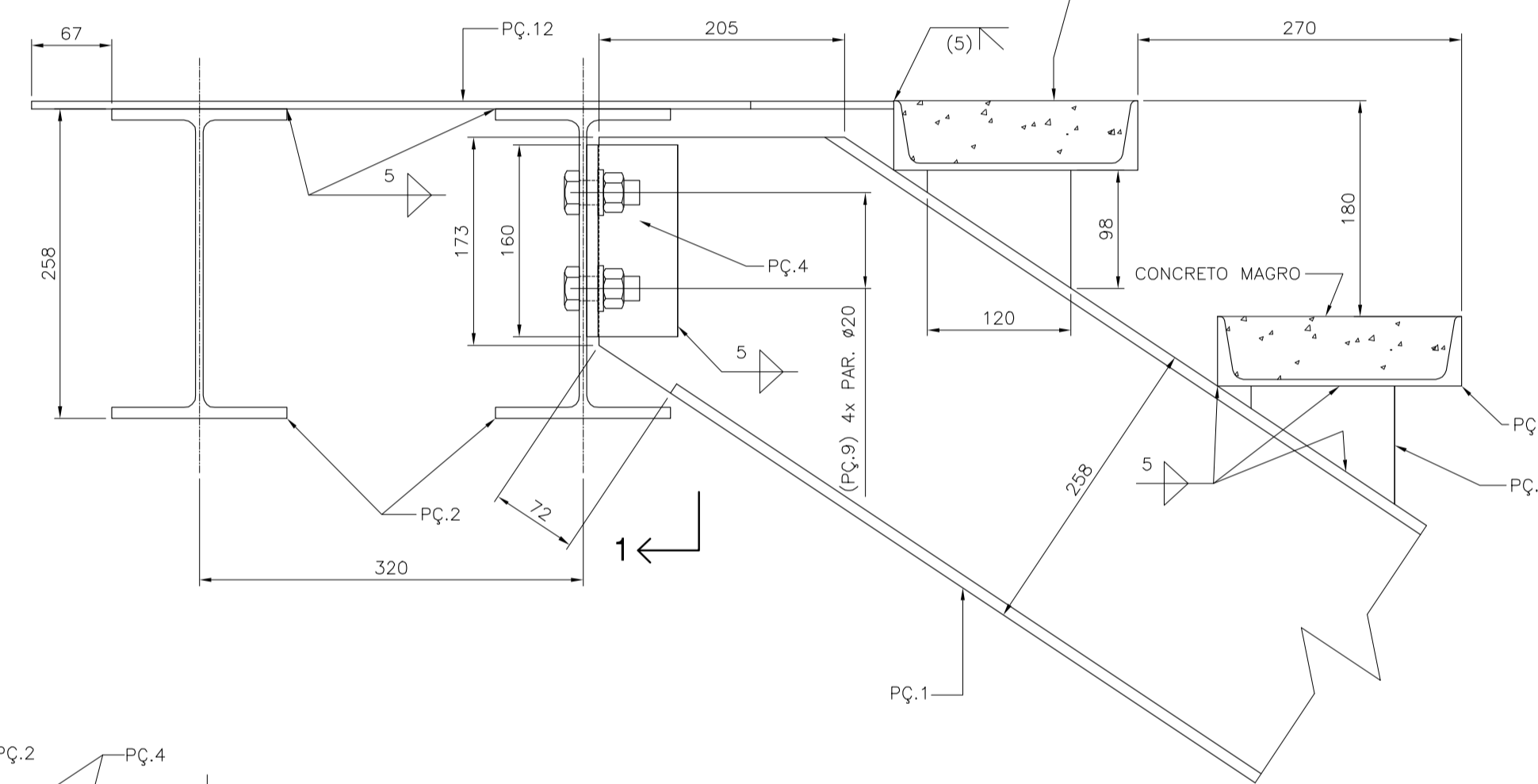
CORTE 2-2



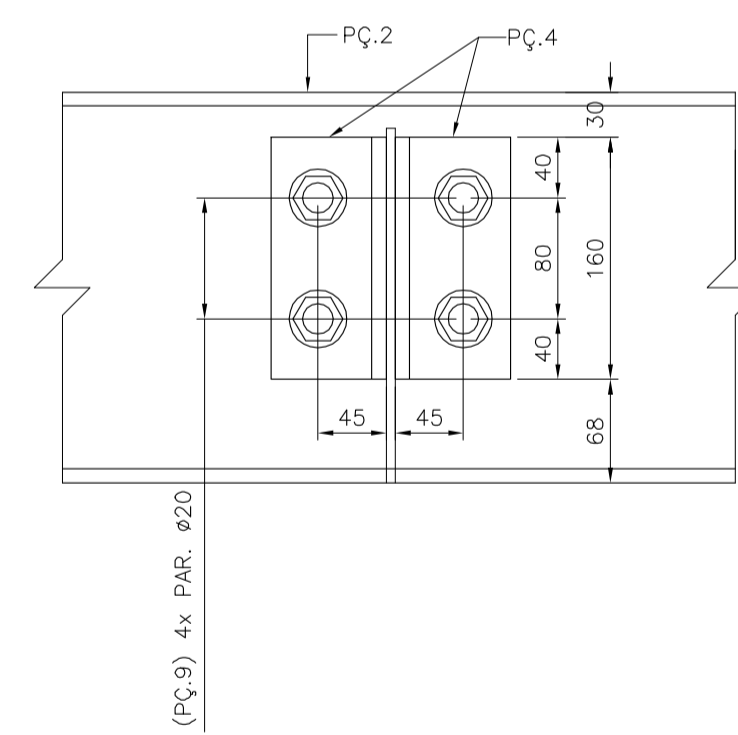
PLANTA - ESCADA METÁLICA



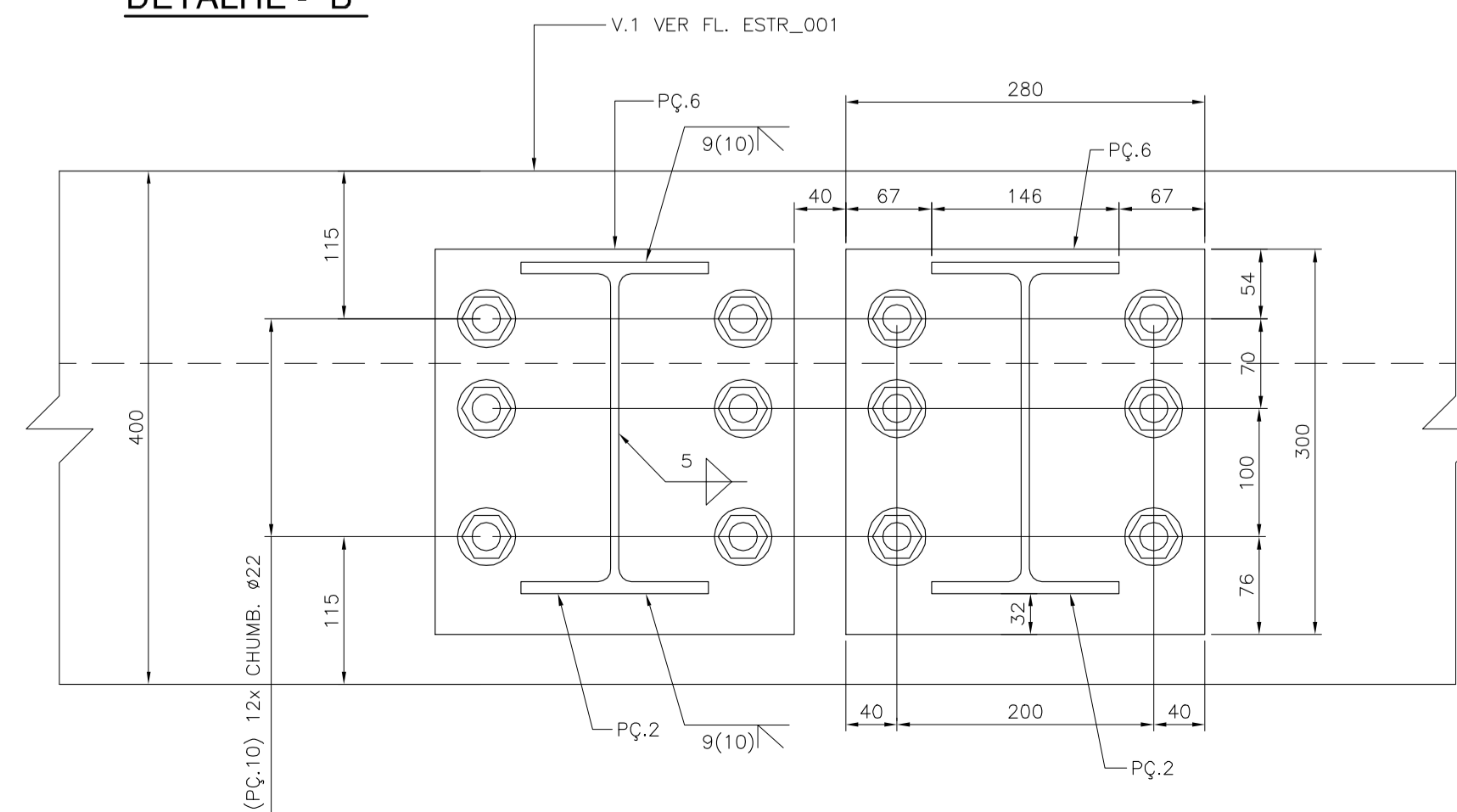
DETALHE - "A"



CORTE 1-1



DETALHE - "B"



PEÇA Nº	PERFIL	DESCRIÇÃO	DIMENSÕES	UNID.	QUANT.	PESO (kg)	AÇO	OBSERVAÇÕES
1	W	250x32,7 kg/m	3982	mm	01	130,21	ASTM A 572	VER NOTA 6
2	W	250x32,7 kg/m	1200	mm	02	78,48	ASTM A 572	VER NOTA 6
3	U	203x17,1 kg/m	600	mm	12	123,12	ASTM A 36	VER NOTA 6
4	L	76x9,5x10,7 kg/m	160	mm	02	3,42	ASTM A 36	VER NOTA 6
5	CH	CHAPA e=1/4" (49,8 kg/m²)	120x98x6,3	mm	12	7,03	ASTM A 36	VER NOTA 6
6	CH	CHAPA e=1,0" (199,19 kg/m²)	300x280x25,4	mm	02	16,74	ASTM A 36	VER NOTA 6
7	CH	CHAPA e=1/4" (49,8 kg/m²)	300x123x6,3	mm	01	1,84	ASTM A 36	VER NOTA 6
8	CH	CHAPA e=1,0" (199,19 kg/m²)	450x300x25,4	mm	01	26,89	ASTM A 36	VER NOTA 6
9	PAR.	PARAFUSO #3/4"	L=50,8	mm	04	0,704	ASTM A 325	VER NOTA 7
10	CHUMB.	CHUMBADOR #7/8"	L=304,8 (12")	mm	12	14,18	ASTM A 36	VER NOTA 3
11	CHUMB.	CHUMBADOR #1,0"	L=127 (5")	mm	06	3,85	ASTM A 36	VER NOTA 4
12	CH	CHAPA e=1/4" (49,8 kg/m²)	0,783	m²	01	3,90	ASTM A 36	VER NOTA 6
TOTAL DE AÇO						410,36		

NOTAS

- VERIFICAR MEDIDAS NA OBRA.
- DIMENSÕES EM MILÍMETROS, SALVO INDICAÇÕES CONTRARIAS.
- CHUMBADORES COM FIXAÇÃO DE ADERÊNCIA QUÍMICA:
 - PROFUNDIDADE DE EMBUTIMENTO = 254mm.
 - CARGAS ADM. DE ADERÊNCIA QUÍMICA: TRAÇÃO=47KN; CORTE=76KN.
 - CARGAS ADM. DOS CHUMBADORES: TRAÇÃO=59KN; CORTE=31KN.
 - AÇO GALVANIZADO.
- CHUMBADORES DE EXPANSÃO:
 - PROFUNDIDADE DE EMBUTIMENTO = 62mm.
 - AÇO GALVANIZADO.
- SOLDA ELETRODO E 7018 NORMA AWS.
- PINTURA PARA PROTEÇÃO DAS PEÇAS EM AÇO:
 - PREPARO SUPERFICIAL: JATEAMENTO ABRASIVO SECO, ATÉ O PADRÃO Sa 2 1/2
 - TINTA DE FUNDO: PRIMER EPOXIDICO, 1 DEMÃO, 75 um.
 - TINTA DE ACABAMENTO: ESMALTE EPOXIDICO, 2 DEMÃOS, 100 um/DEMÃO.
 - ESPESSURA TOTAL RECOMENDADA (BASE SECA): 275 um.
- AÇO GALVANIZADO.

DATA	DATA	MODIFICADO
------	------	------------

EMA Engenharia de Meio Ambiente Ltda
 CREA Nº 33793 - SP emoeng@emaeng.com.br
 Rua Carlos Francisco de Paula nº 91 - CAMPINAS CEP 13023-600 FONE: (019) 3252-2244

PROJETO ESTRUTURAL		Prop.: Prefeitura Municipal de Jaguariúna	
ENGº RESP. JOSELITO AZEVEDO CREA 506078872 - SP			
EMPRESAMENTO:	ESTAÇÃO DE TRATAMENTO DE AGUA	DATA	29/08/2007
OBRA:	RESERVATÓRIO CANALETAS DE ALIMENTAÇÃO	PROJ.	J. AZEVEDO
LOCAL:	JAGUARIÚNA - SP	DES.	J. AZEVEDO
PROPRIETÁRIO:	Prefeitura Municipal de Jaguariúna	ESCALA	indicada
DISCRIMINAÇÃO:	PROJETO ESTRUTURAL ESCADA METÁLICA	REVISÃO	0
		ARQUIVO:	ESTRUTURAL
		FOLHA:	ESTR_009