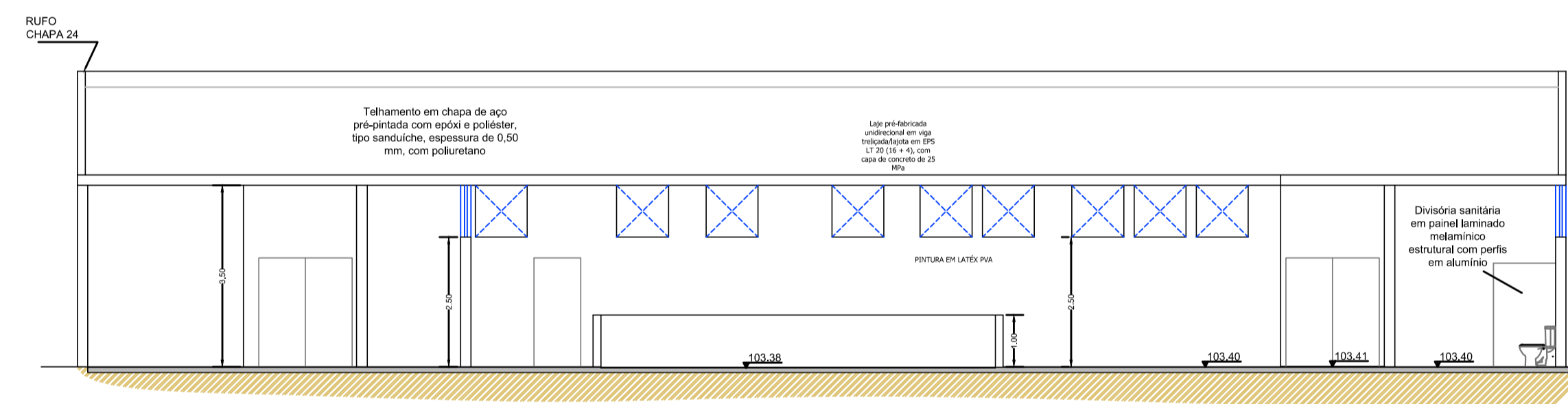



CORTE B-B



CORTE A-A

Obj:				
SECRETARIA	DEPARTAMENTO			
Mobilidade Urbana				
ESCALA	DATA	VISTO	DESENHO	FOLHA TOTAL
1:75	10/2022	Regis Seben	Regis Seben	03 04


Prefeitura do Município de Jaguariúna
 Rua Alfredo Bueno, 1235 - Centro - Jaguariúna-SP - CEP 13820-000-Fone: (019) 3867 8700-Fax (019) 3867 2858
 ASSUNTO: **Mobilidade Urbana**
Construção de Unidade Pronto Atendimento Infantil
Projeto Arquitetônico - cortes

ARQUIVO: ARQUIVO