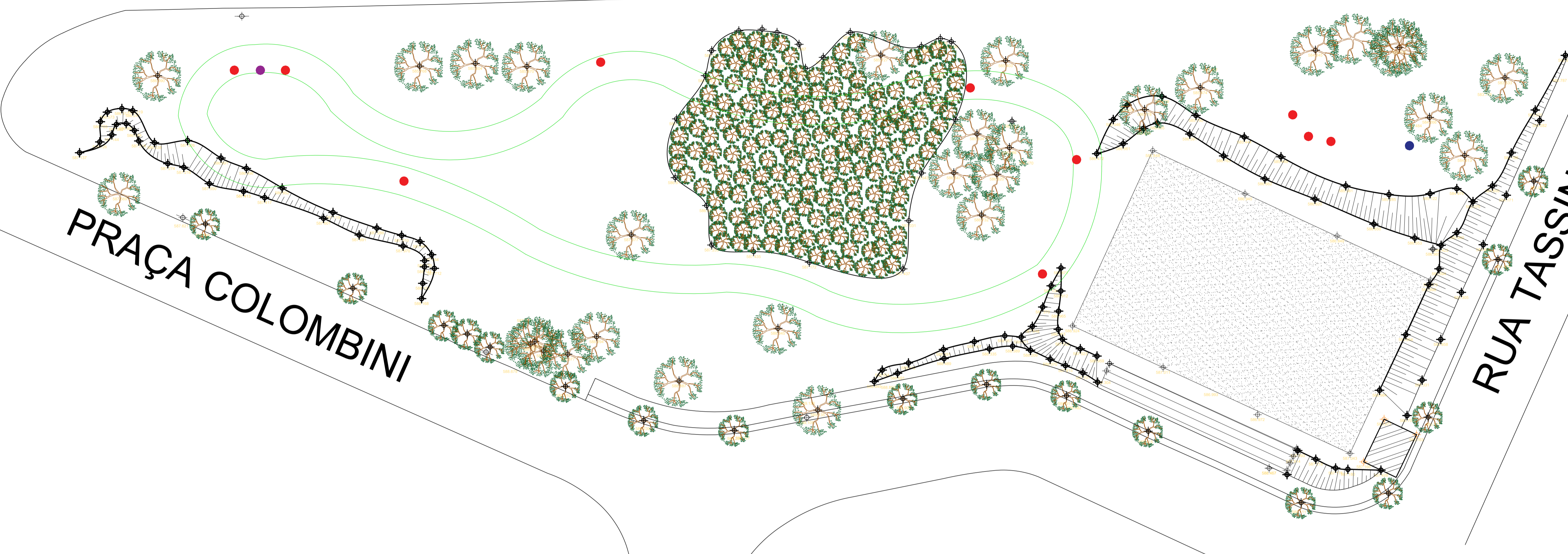


RUA SOUZA

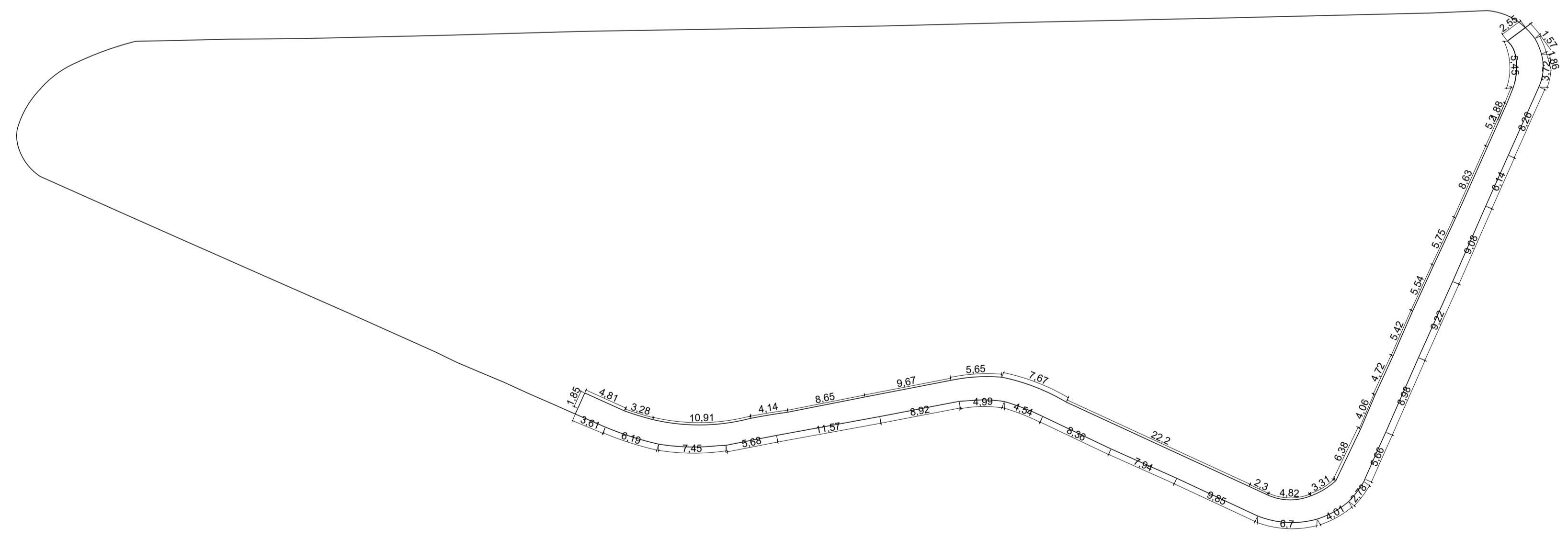
RUA TASSINARI

PRAÇA COLOMBINI



LEGENDA

- árvores a serem retiradas: diâmetro entre 20 e 40 centímetros (10 árvores)
- árvores a serem retiradas: diâmetro entre 40 e 60 centímetros (uma árvore)
- árvores a serem retiradas: diâmetro igual ou maior que 60 centímetros (uma árvore)
- Emboço comum em arquibancada



Medidas do calçamento a ser demolido sem escala

CALÇADA A SER DEMOLIDADA	Área (M²)
ENTORNO	366,58

Obs:

SECRETARIA	DEPARTAMENTO	
OBRAS E SERVIÇOS	TÉCNICO E DE ACESSORIA	
ESCALA	DATA	DESENHO
Sem Escala	05/12/2.022	Ivan Luiz Ribeiro da Silva

Marcio Gustavo Bernardes Reis
Prefeito do Município de Jaguariúna

Ivan Luiz Ribeiro da Silva
Engenheiro Civil
CREA nº 5070323459

Prefeitura do Município de Jaguariúna
Secretaria de Obras e Serviços
Av. Pacifico Morena, 1.000 - Vergêlo - Jaguariúna - SP - CEP 13014-552 - Telefones (19) 3837-4555 - 3837-4499
obras@jaguariuna.sp.gov.br

Obra: Reforma/Revitalização de área para pratica de esporte e lazer - Praça Colombini

LOCAL: Conjunto habitacional 12 de Setembro II - Jaguariúna-SP

FOLHA 8/8