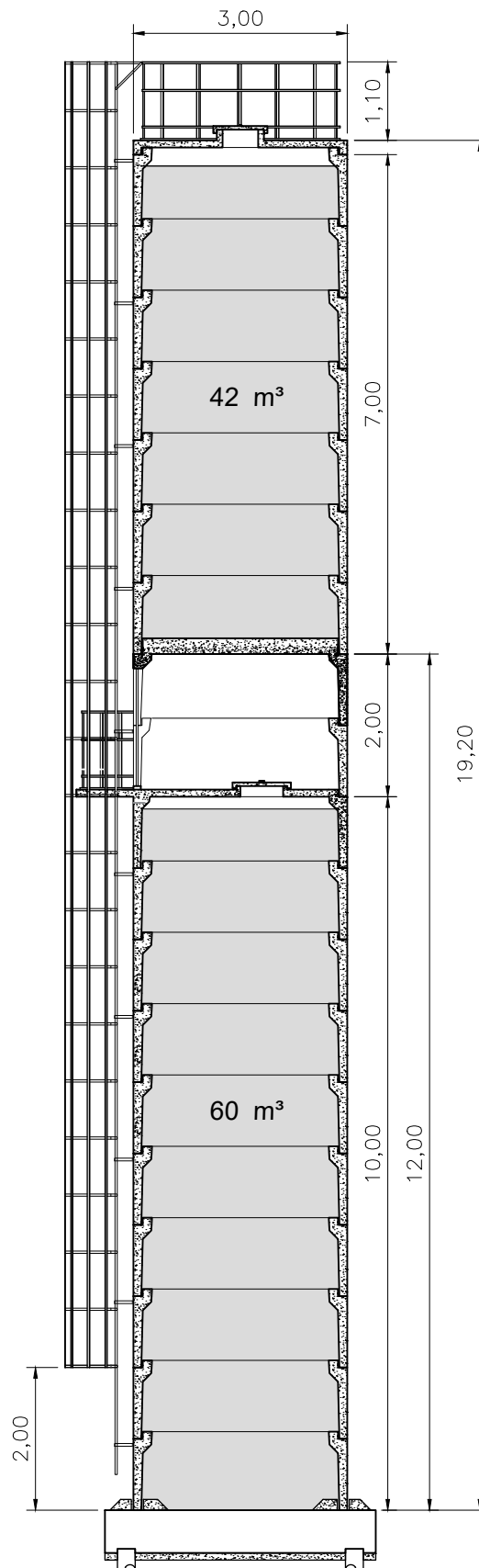


**OBSEVAÇÕES IMPORTANTES:**

- Nosso reservatório é composto por anéis pré-moldados autoportantes, ou seja, não necessita de execução de estrutura interna adicional, como pilares e outros. Agilizando com isso o prazo de execução de sua obra;
- Todas as passagens nas lajes para a instalação hidráulica são fundidas na fabricação, permitindo uma melhor estanqueidade, evitando vazamentos. As passagens para a tubulação nos anéis também são previstas na fabricação, evitando a execução de furos na obra;
- Os patamares de acesso são em concreto e fundidos ao anel, evitando com isso problemas futuros, quando comparados aos patamares metálicos;
- Nosso sistema de impermeabilização é executado com material acrílico flexível, garantindo a total estanqueidade do reservatório. Produto totalmente testado e com Laudo, garantindo a potabilidade da água.



ASSUNTO  
**RESERVATÓRIO EM ANEIS PRÉ-MOLDADOS DE CONCRETO**

ESCALA  
S/ ESC

FOLHA  
**01**  
REV.: 00

TÍTULO  
**CORTE ESQUEMÁTICO**

OBRA  
**PREFEITURA MUNICIPAL  
JAGUARIÚNA - SP**

ORÇAMENTO  
**230926**

DATA  
**26/09/2023**

VOLUME : **102,00 m³**

ALTURA : **19,20 m**

DIAMETRO : **3,00 m**